

『서울 강남구 역삼동 712-5 소재 부동산』

공매물건 현황 조사서

조사일자 : 2014. 04. 24.

대 한 토 지 신 탁 주 식 회 사

공매물건 주요내용		
구 분	주 요 내 용	비 고
소재지 및 대상물건	○ 서울특별시 강남구 역삼동 712-5번지 1필지	
위치 및 부근의 상황	○ 본건은 강남구 역삼동 소재 '진선여중고교' 남서측 직선거리 약 200m, '도성초등학교' 서측 직선거리 약 300m 지점에 위치함 ○ 본건 북측 선릉역 주변으로 업무용시설이 밀집 소재하며, 본건 주변으로 아파트 단지, 학교 등이 혼재하는 지역임	
교통상황	○ 본건 남측 중로를 통하여 접근이 가능하며, 남측 및 서측 인근으로 노선버스정류장이 소재하고 북동측 인근으로 지하철2호선·분당선 환승역인 '선릉역'이 소재하는 바, 대중교통 여건은 보통임	
지세 및 이용상황	○ 본건은 인접 필지 및 도로와 대체로 등고 평탄한 가장형의 토지임 ○ 본건은 주거나지임 ○ 본건 남측으로 노폭 약 15m의 아스팔트 포장도로와 접하고 있음	
도시계획 및 공법상 제한사항	○ 제3종일반주거지역, 아파트지구, 도로(접함), 대공방어협조구역, 대공방어협조구역 (위탁고도 : 54 - 236m), 과밀억제권역, 상대정화구역임	
기타사항	○ 본건중 동측 일부가 현황 인접 아파트단지(개나리4차)의 진입로로 이용중이며, 공사를 위해 설치된 펜스로 인한 통행로 확보와 관련하여 소송(2008가단 359747 통행권확인)이 진행중인 것으로 조사되었음 ○ 본건 토지 주변으로 공사용펜스가 설치되어 있으며, 본건 내에 콘테이너가 소재하고 있으며, 빨래가 널려있는 것으로보아 사람이 거주 중인 것으로 판단됨	

광역위치도



상세위치도



사진

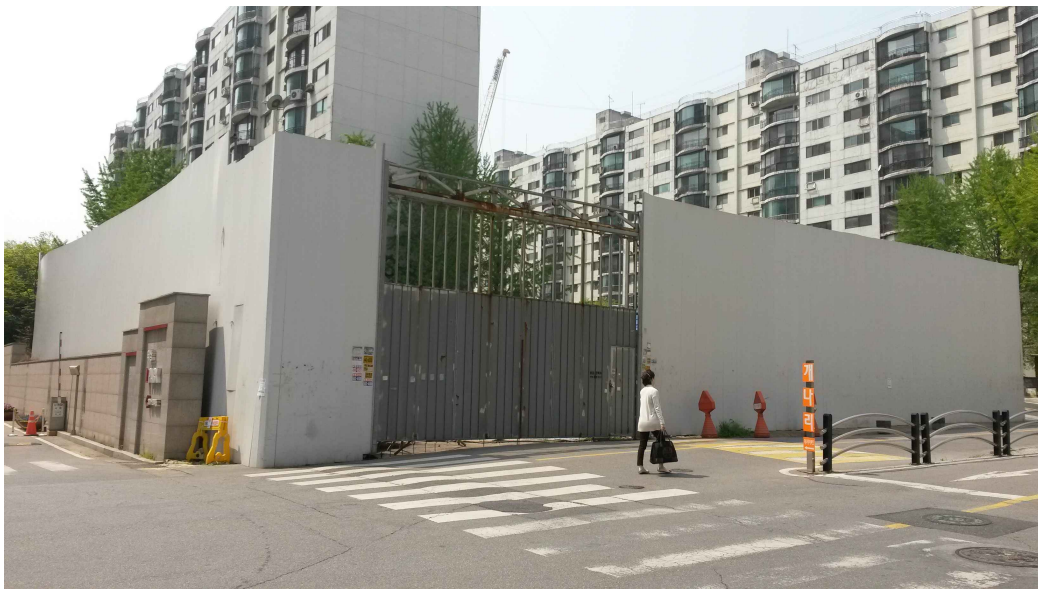


사진설명

본 건 전 경 (남측에서 촬영)

촬영일

2014.04.23.



사진설명

본 건 전 경 (동측에서 촬영)

촬영일

2014.04.23

사진



사진설명

본 건 전 경 (북측에서 촬영)

촬영일

2014.04.23.



사진설명

본 건 전 경 (서측면)

촬영일

2014.04.23

사진



사진설명

본 건 내 부

촬영일

2014.04.23.