

『용인시 기흥구 상하동 675 번지 지석마을
그대가 크레던스 아파트』

공매물건 현황 조사서

조사일자 : 2012. 03. 13.

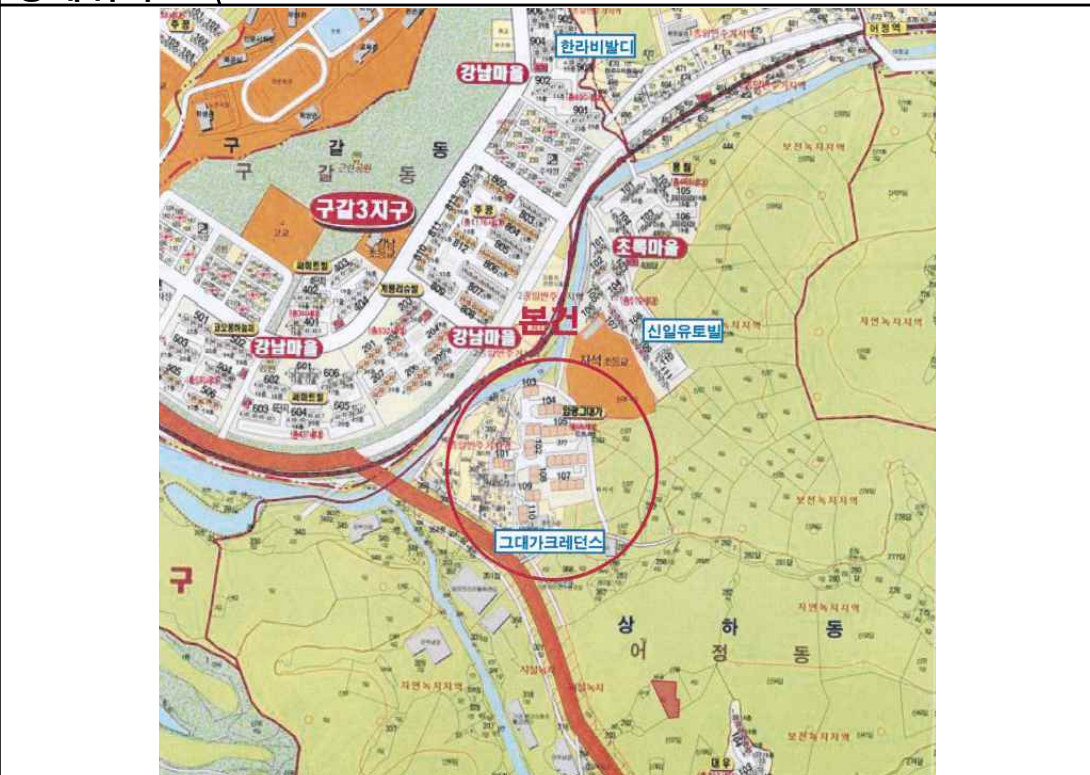
대 한 토 지 신 탁 주 식 회 사

공매물건 주요내용		
구 분	주 요 내 용	비 고
소재지 및 대상물건	○ 경기도 용인시 기흥구 상하동 675번지 지석마을 그대가 크레던스 아파트 73세대(세부내용 공매공고 참조)	
위치 및 부근의 상황	○ 경기도 용인시 기흥구 상하동 소재 '지석초등학교' 남서측 인근에 위치 ○ 본 건 주위는 아파트단지 및 대형유통상가, 소규모 공장 및 녹지 등이 혼재하는 지역임	
도로상태 및 교통상황	○ 본 건까지 포장도로 개설되어 제반차량 출입 용이함 ○ 인근에 대중교통 수단인 시내버스 정류장이 위치하 는 등 제반교통 편의는 무난함	
구조 및 이용상황	<토지> ○ 환경사 토지를 평탄하게 대지 조성한 부정형 토지로 서 아파트부지로 이용중임 <건물> ○ 철근콘크리트구조 (철근)콘크리트지붕 ○ 외벽 : 저층부 외장석재붙임 및 상층부 페인팅마감 등 ○ 내벽 : 벽지마감 및 일부 타일붙임 마감 ○ 바닥 : 목재마감 ○ 이용상황 : 아파트로 이용예정	
주변환경 및 상권분석	○ 본 건 인근은 아파트 단지 및 대형 유통상가, 소규 모 공장 및 녹지 등이 혼재하는 지역으로서 공공시 설 및 생활편의시설과의 접근성, 편리성 등으로 보 아 제반 주위환경 보통시됨	
기타사항	-	

광역위치도



상세위치도



건물외부1



사진설명

그대가 크레던스 APT 101동

촬영일

2012.03.13



사진설명

그대가 크레던스 APT 104, 105동

촬영일

2012.03.13

건물외부2



사진설명

그대가 크레던스 APT 106동

촬영일

2012.03.13



사진설명

그대가 크레던스 APT 107, 108동

촬영일

2012.03.13

건물내부1



사진설명	43A 타입 (105-1303)	촬영일	2012.03.13
------	-------------------	-----	------------



사진설명	43A 타입 (105-1303)	촬영일	2012.03.13
------	-------------------	-----	------------



사진설명	43A 타입 (105-1303)	촬영일	2012.03.13
------	-------------------	-----	------------

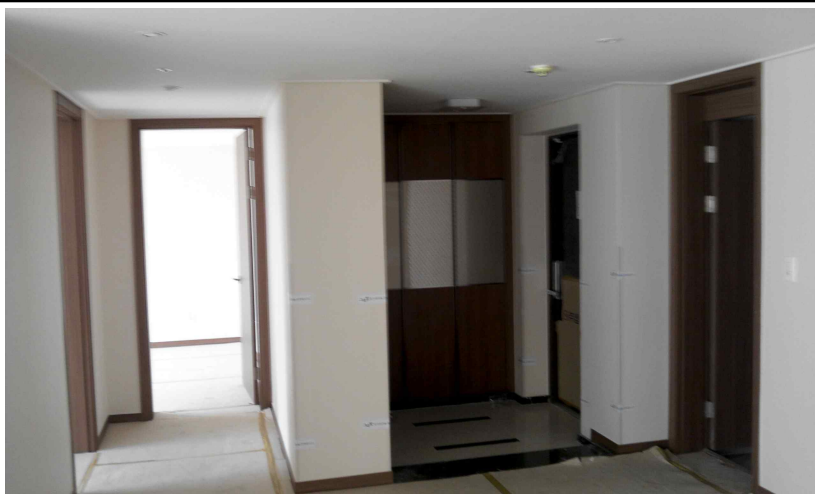
건물내부2



사진설명	43B 타입 (105-1002)	촬영일	2012.03.13
------	-------------------	-----	------------



사진설명	43B 타입 (105-1002)	촬영일	2012.03.13
------	-------------------	-----	------------

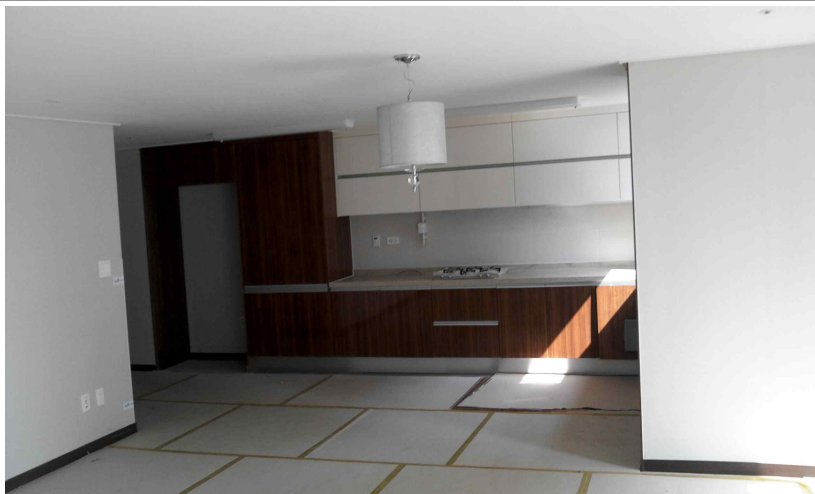


사진설명	43B 타입 (105-1002)	촬영일	2012.03.13
------	-------------------	-----	------------

건물내부3



사진설명	48A 타입 (106-503)	촬영일	2012.03.13
------	------------------	-----	------------



사진설명	48A 타입 (106-503)	촬영일	2012.03.13
------	------------------	-----	------------



사진설명	48A 타입 (106-503)	촬영일	2012.03.13
------	------------------	-----	------------

건물내부4



사진설명

48B 타입 (108-501)

촬영일

2012.03.13



사진설명

48B 타입 (108-501)

촬영일

2012.03.13



사진설명

48B 타입 (108-501)

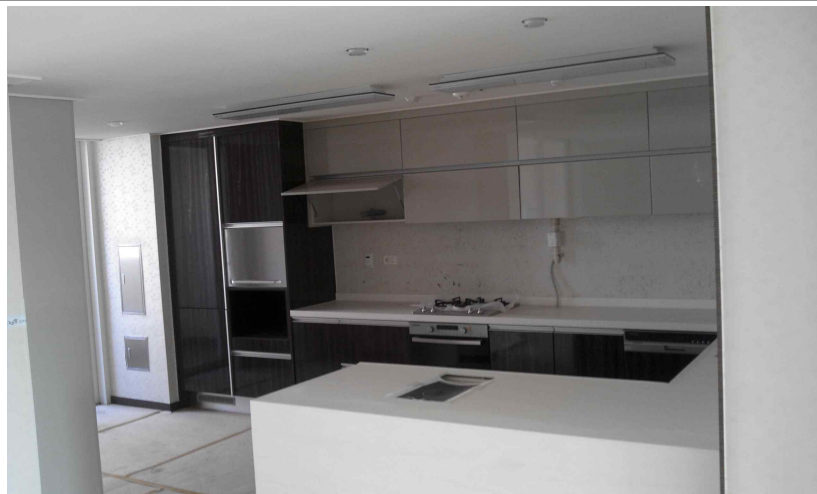
촬영일

2012.03.13

건물내부5



사진설명	58 타입 (107-603)	촬영일	2012.03.13
------	-----------------	-----	------------



사진설명	58 타입 (107-603)	촬영일	2012.03.13
------	-----------------	-----	------------



사진설명	58 타입 (107-603)	촬영일	2012.03.13
------	-----------------	-----	------------

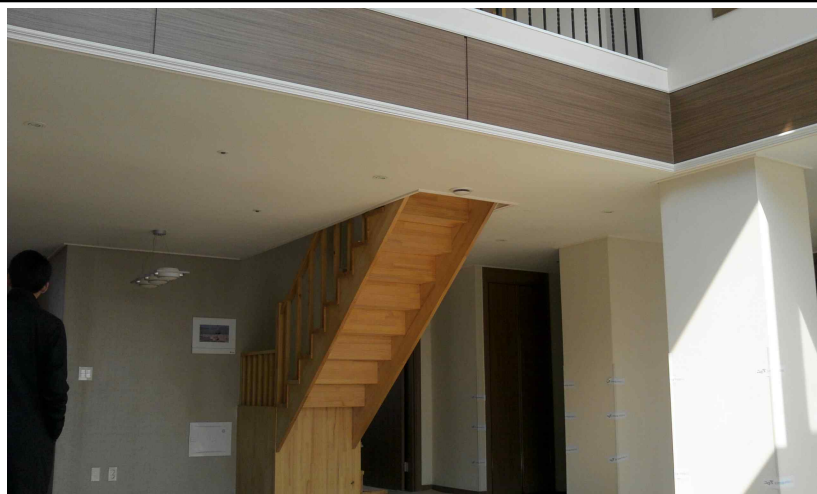
건물내부6



사진설명	43A 타입(최상층) (104-2102)	촬영일	2012.03.13
------	------------------------	-----	------------



사진설명	43A 타입(최상층) (104-2102)	촬영일	2012.03.13
------	------------------------	-----	------------



사진설명	43A 타입(최상층) (104-2102)	촬영일	2012.03.13
------	------------------------	-----	------------

평면도

기본형



확장형



사진설명

43A 타입

참조

임광토건(주)

기본형



확장형



사진설명

43B 타입

참조

임광토건(주)

기본형



확장형



사진설명

48A 타입

참조

임광토건(주)

기본형



확장형



사진설명

48B 타입

참조

임광토건(주)