

『부산광역시 해운대구 우동 645-8,9번지

뷰티크테라스호텔 164개호실 』

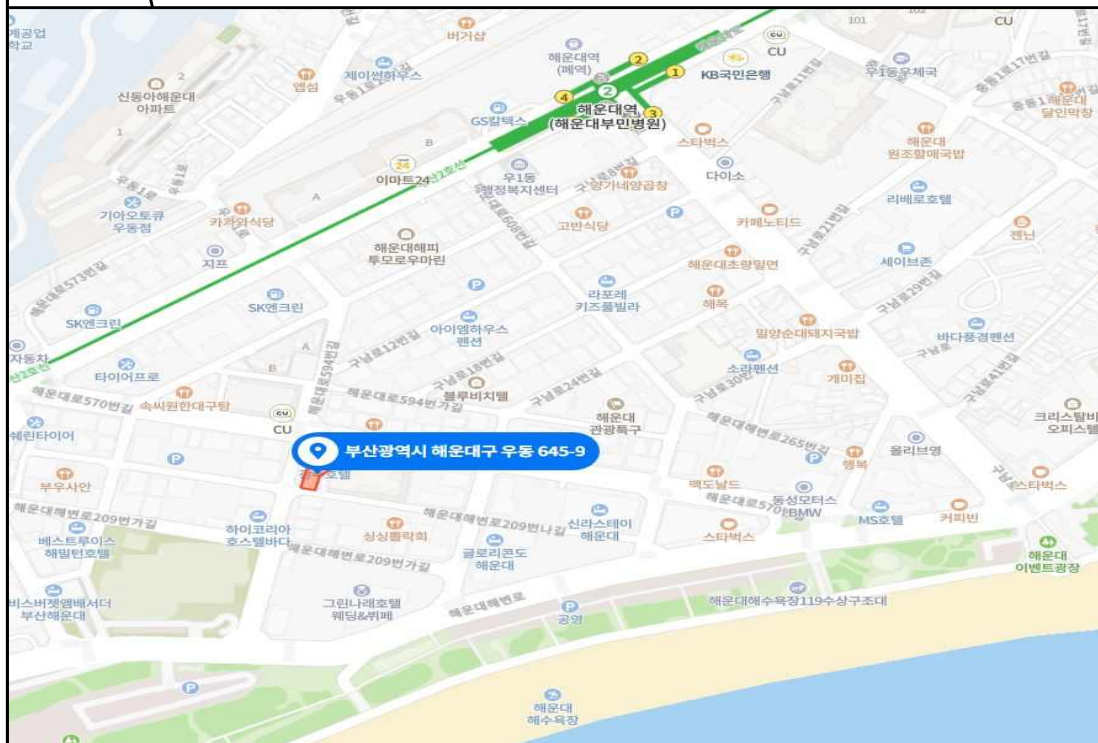
공매물건 현황 조사서

조사일자 : 2023. 03. 27 .

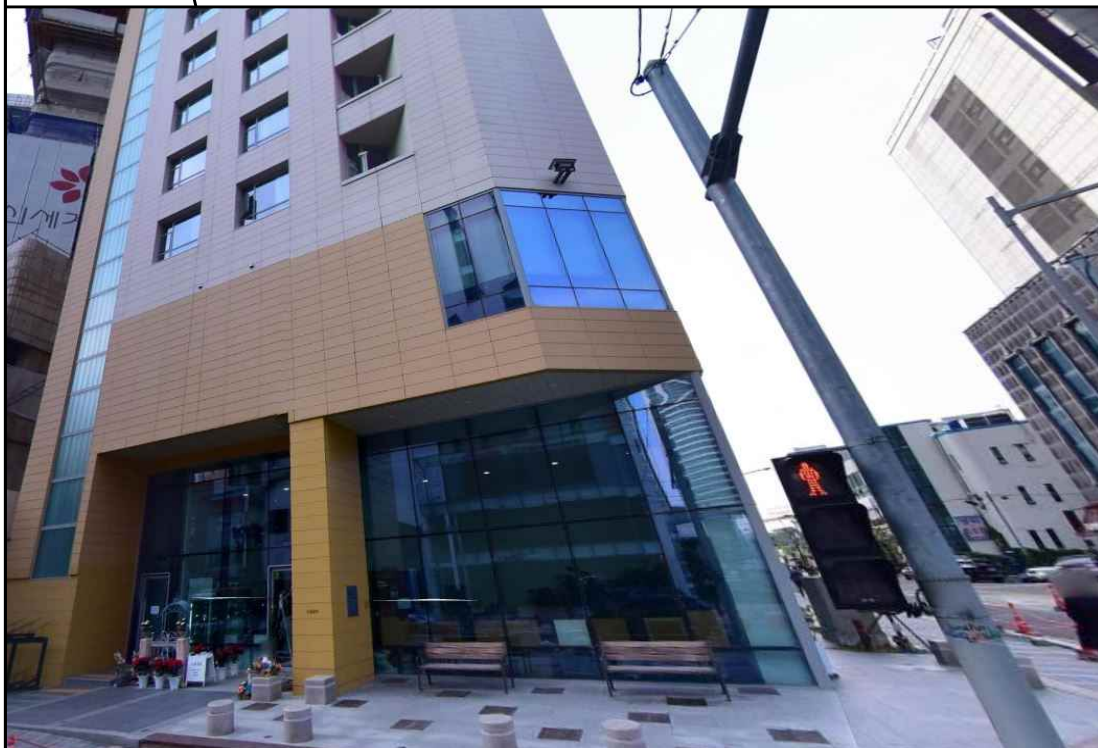
대 한 토 지 신 탁 주 식 회 사

| <div> <div>공매물건 주요내용</div> </div> | | |
|---------------------------------------|--|-----|
| 구 분 | 주 요 내 용 | 비 고 |
| 소재지 및 대상물건 | ○ 부산광역시 해운대구 우동 645-8,9번지 뷰티크테라스 호텔 164개호실 | |
| 위치 및 부근의 상황 | <p>○ 본건은 부산광역시 해운대구 우동 645-8,9번지에 위치하며, 해운대역에서 약 500m 지점에 위치함. 본 사업지는 해운대 해수욕장과 약 3분거리에 위치하고 있음.</p> <p>○ 본건 부근에는 호텔, 리조트, 상가 및 유흥시설들이 다수 위치해있음.</p> | |
| 도로상태 및 교통상황 | <p>○ 본건은 해운대로를 접하고 있고, 해운대 해수욕장 인근인바, 교통여건이 매우 우수함.</p> <p>본건까지 차량 출입이 가능하며, 버스정류장이 소재해 대중교통 이용이 용이함.</p> | |
| 구조 및 이용상황 | <p>○ 철근콘크리트 구조, 지상24층 및 지하5층 건물로서 현재 숙박시설(호텔)로 이용중임.</p> <p>○ 지하주차장 및 기계식 주차장이 갖추어져 있음</p> | |
| 주변환경 및 상권분석 | ○ 부지 북동쪽으로는 해운대역이 소재하며, 해운대 해수욕장 인근에 위치하여 주변이 일반상가지대로서 상업시설, 숙박시설, 주복 건물 등이 형성되어 있음. | |
| 기타사항 | ※ 본 보고서는 대상물건에 대한 단순 안내서에 불과하므로 입찰의향자는 반드시 현장을 방문하여 직접 공매물건 현황을 확인하시기 바랍니다. | |

위치도



사진



사진설명

전경사진 ('22.10월, 부지 내 사진 기준)