

『경기도 파주시 문산읍 선유리 437-4 일원』

## 공매물건 현황 조사서

조사일자 : 2012. 03. 14.

대 한 토 지 신 탁 주 식 회 사

공매물건

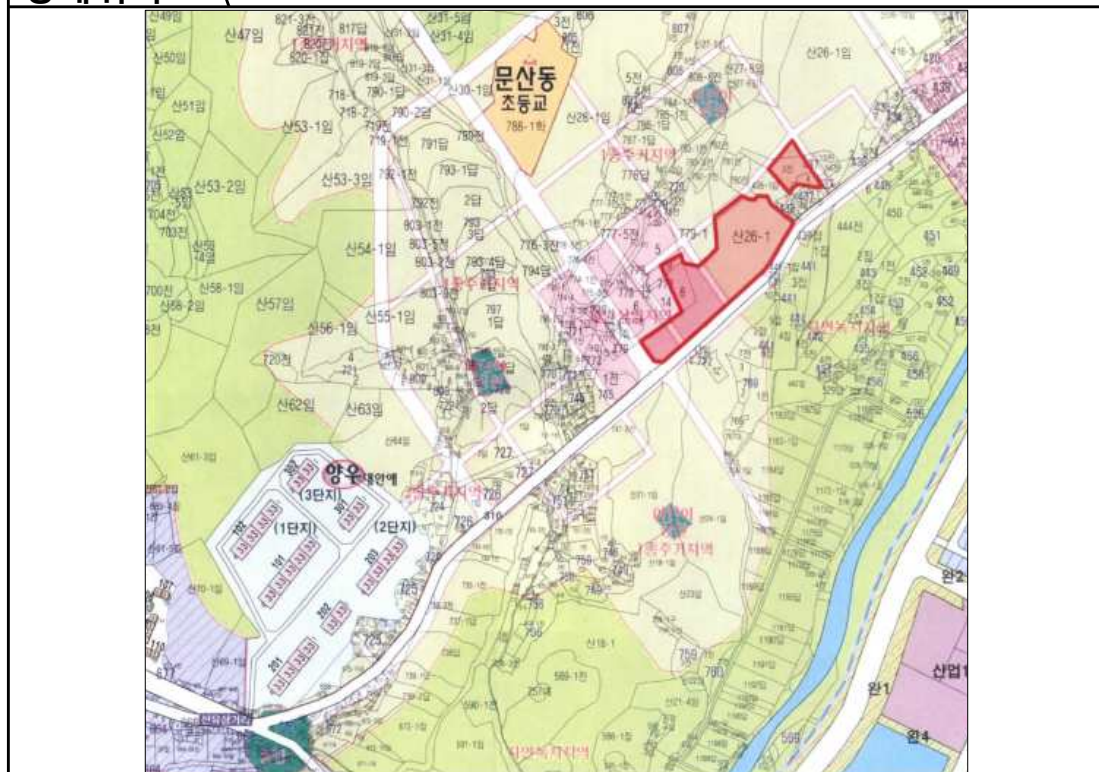
주요내용

구 분	주 요 내 용						비 고
소재지 및 대상물건	○ 경기도 파주시 문산읍 선유리						
	번호	소재지	지번	지목	면적	비고	
	1	선유리	437-4	대	399		
	2	선유리	437-17	전	640		
	3	선유리	772-17	임야	1,729		
	4	선유리	772-18	임야	255		
	5	선유리	772-19	임야	3,628		
	6	선유리	772-20	임야	583		
	7	선유리	772-21	임야	8,154		
	8	선유리	772-22	임야	529		
	9	선유리	772-23	임야	8		
	10	선유리	779-8	대	1,289		
	11	선유리	779-39	대	159		
	12	선유리	779-40	대	9		
위치 및 부근의 상황	○ 본 건은 경기도 파주시 문산읍 선유리 소재 '문산동 초등학교' 남동측 인근에 위치함 ○ 본 건 주위는 단독주택, 아파트단지, 소규모 근린생활시설, 농경지 및 임야 등이 산재하는 지역임						
도로상태 및 교통상황	○ 본 건 및 인근까지 차량출입이 가능하고 노선버스 정류장이 인근에 소재하며, 운행상태, 이용의 편리성, 접근성 등으로 보아 제반 대중교통사정은 보통임 ○ 번호(1) : 폭 약 10m도로와 동측으로 접함 번호(2) : 폭 약 10m 약 6m 도로와 동측 북측으로 접함 번호(3) : 폭 약 20m도로와 남측, 서측으로 접함 번호(4)~(7) : 폭 약 20m도로와 남측으로 접함 번호(8) : 폭 약 6m도로와 동측으로 접함 번호(9)~(12) : 폭 약 3~4m 현황도로와 접함						
구조 및 이용상황	○ 번호 (1)~(2)는 완경사인 부정형 토지로 주거용으로 이용중. (3)~(8)은 완경사인 가장형 내지 세장형 토지로서 현황은 자연림임. (9)는 완경사인 삼각형 토지로서 현황은 자연림임. (10)~(12)는 평지인 사다리 내지 부정형 토지로서 현황은 주거용 건부지 등으로 이용중.						
주변환경 및 상권분석	○ 본 건 주변은 아파트단지, 단독주택, 소규모 근린생활시설 등이 소재하고 있으며, 주거지역 및 상업지역으로 성숙중임						
기타사항							

광역위치도



상세위치도



## 사진



사진설명

주변전경 1

촬영일

2012.03.14



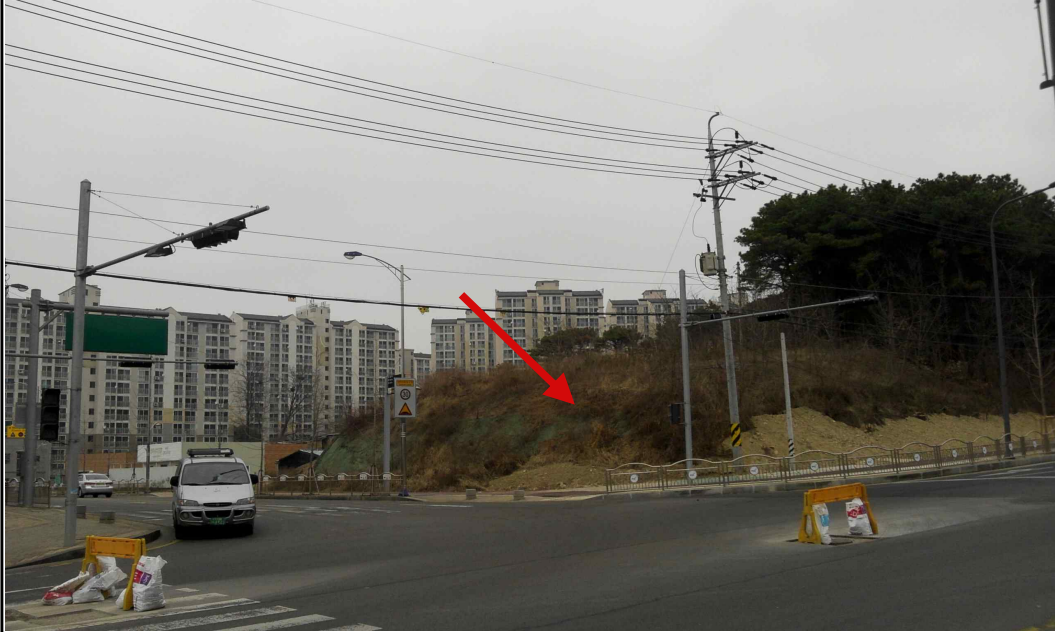
사진설명

주변전경 2

촬영일

2012.03.14

사진



사진설명

주변전경 3

촬영일

2012.03.14



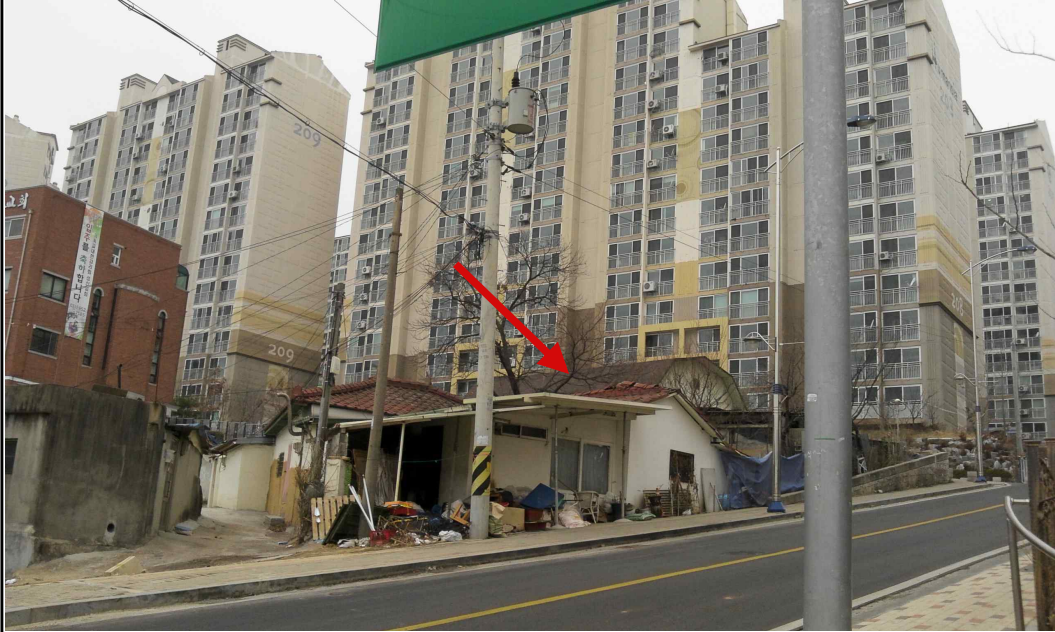
사진설명

주변전경 4

촬영일

2012.03.14

사진



사진설명

주변전경 5

촬영일

2012.03.14



사진설명

물건번호(1) 지상건물

촬영일

2012.03.14

사진



사진설명

물건번호(2) 지상건물

촬영일

2012.03.14



사진설명

물건번호(10) 지상건물

촬영일

2012.03.14