

『부산광역시 기장군 기장읍 청강리 163-8  
썬샤인시티빌 제3층 제301호 외 소재 건물』

## 공매물건 현황 조사서

조사일자 : 2014. 07. 18.

대 한 토 지 신 택 주 식 회 사

공매물건 주요내용	
구 분	주 요 내 용
소재지 및 대상물건	○ 부산광역시 기장군 기장읍 청강리 163-8번지 썬샤인 시티빌 301호, 302호, 305호, 403호, 503호, 604호, 802호, 803호, 804호
위치 및 부근의 상황	○ 본건은 부산광역시 기장군 기장읍 청강리 소재 “기장 우체국” 동측 인근에 위치하며, 단독주택, 소규모 공동 주택, 소규모 공장 등이 혼재하는 지역으로서 제반 주 위환경은 보통임
교통상황	○ 본건까지 차량출입이 가능하며, 인근에 노선버스정류장 이 소재하여, 제반 교통사정은 보통시됨
구조 및 이용상태	○ 철근콘크리트조 철근콘크리트지붕 지하1층/지상 8층 건물 내 제 3층 301호 외 8개호로서, - 외벽 : 드라이비트 마감 - 내벽 : 몰탈 위 페인팅 및 벽지 등 마감 - 창호 : 하이샷시창호임 ○ 대상물건 9개호 공히 “오피스텔”임
부대설비 및 임대관계	○ 급·배수 및 위생설비, 승강기, 소화전, 화재경보기, LPG 가스보일러에 의한 개별난방설비 등이 되어 있음 ○ 임대관계 미상임
기타사항	-

# 광역위치도



대상물건

## 현황도



< 썬사인시티빌 제3층 호별배치도 및 제301호, 제302호, 제305호 내부구조도 >

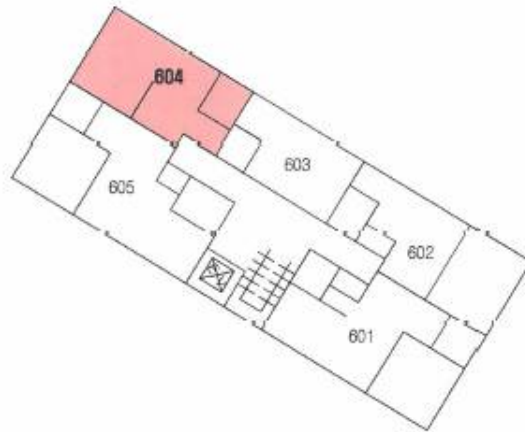


< 썬사인시티빌 제4층 호별배치도 및 제403호 내부구조도 >

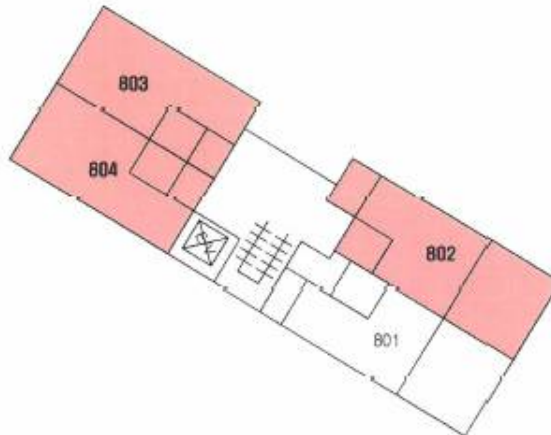


< 썬사인시티빌 제5층 호별배치도 및 제503호 내부구조도 >

## 현황도



< 썬샤인시티빌 제6층 호별배치도 및 제604호 내부구조도 >



< 썬샤인시티빌 제8층 호별배치도 및 제802호 ~ 제804호 내부구조도 >



사진



사진설명

대상건물 전경

촬영일

2014.07.18



사진설명

대상건물 전경

촬영일

2014.07.18

사진



사진설명

대상물건 인근 전경

촬영일

2014.07.18



사진설명

대상물건 인근 전경

촬영일

2014.07.18



사진



사진설명

403호

촬영일

2014.07.18



사진설명

503호

촬영일

2014.07.18

사진



사진설명

604호

촬영일

2014.07.18



사진설명

802호

촬영일

2014.07.18

사진



사진설명

803호, 804호

촬영일

2014.07.18

붙 임.

부산광역시 기장군 기장읍 청강리 163-8 썬샤인시티빌  
301호 외 공매부동산

순번	소재지	호수	면 적(m <sup>2</sup> )		용도
			전 유	대지권	
1	부산광역시 기장군 기장읍 청강리 163-8 썬샤인시티빌	301	62.03	619.4분의 22.536	오피스텔
2		302	62.03	619.4분의 22.536	
3		305	62.03	619.4분의 22.536	
4		403	37.44	619.4분의 13.603	
5		503	37.44	619.4분의 13.603	
6		604	40.41	619.4분의 14.682	
7		802	40.10	619.4분의 14.569	
8		803	32.00	619.4분의 11.626	
9		804	32.00	619.4분의 11.626	