

『부산광역시 부산진구 범천동 844-1 B1016호  
외 소재 부동산』

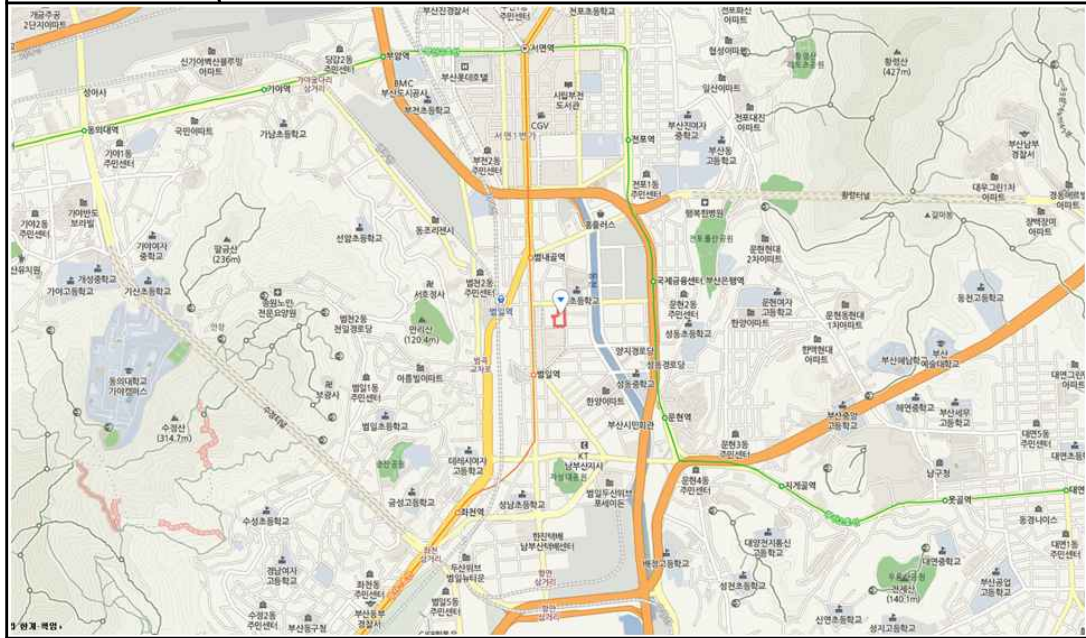
## 공매물건 현황 조사서

조사일자 : 2016. 5. 10.

대 한 토 지 신 탁 주 식 회 사

공매물건 주요내용		
구 분	주 요 내 용	비 고
소재지 및 대상물건	○ 부산광역시 부산진구 범천동 소재 지하철1호선 범내골역 동남측 인근 일반상업지역내 위치 (세부내용 붙임 참조)	
위치 및 부근의 상황	○ 본 건은 일반상업지역으로, 중앙시장, 자유시장, 평화시장, 멀티플렉스극장 등 문화시설 등 각 종 생활편의시설이 존재함 ○ 본건 북동측 인근 문현금융단지에는 한국증권 거래소, 한국자산관리공사 등 공공기관 및 금 융기관이 위치하여 주위 입지여건 무난한 편 임	
도로상태 및 교통상황	○ 지하철 1호선 범일동역, 범내골역과 2호선 국 제금융센터·부산은행역의 더블역세권에 위치하 고 있으며 동서고가도로, 횡령터널, 도시고속 도로 인접	
구조 및 이용상황	○ 건물구조 - 철근콘크리트구조 슬래브지붕 ○ 이용상황 - 지하 1층부터 지상 3층까지 공실상태이나 일 부 판매시설로 사용중임	
주변환경 및 상권분석	○ 부산진구는 부전동 서면로타리를 중심으로 롯 데백화점 등 각종 점포, 금융기관, 업무용빌딩 등 고밀도의 상가지대로 부산의 금융, 유통, 상 업의 중심지대로 형성되어 있음	
기타사항	○ 본 건 상가 220개 호실 중 일부호실의 경우 영 업중이며, 그 외 가구, 상자 등의 물건이 적재 되어 있는 상태임	

## 광역위치도



## 상세위치도



사진



사진설명

전경

촬영일

2016.5.10



사진설명

주위환경

촬영일

2016.5.10



사진



사진설명

지하1층

촬영일

2016.5.10



사진설명

지하1층

촬영일

2016.5.10

## 사진



사진설명

지상1층

촬영일

2016.5.10



사진설명

지상2층

촬영일

2016.5.10

사진



사진설명

지상2층

촬영일

2016.5.10



사진설명

지상2층

촬영일

2016.5.10



사진



사진설명

지상3층

촬영일

2016.5.10



사진설명

지상3층

촬영일

2016.5.10



붙임.

## 공매부동산 목록

1.

1동의 건물의 표시

부산광역시 부산진구 범천동 1643 범일역 풍림아이원

전유부분의 건물의 표시

건물번호 지하-B1001

구 조 철근콘크리트구조

면 적 12.0131 m<sup>2</sup>

대지권의 표시

토지의 표시 부산광역시 부산진구 범천동 1643 대 5545.20m<sup>2</sup>

대지권의 종류 소 유 권

대지권의 비율 5545.20 분의 2.4561

2.

1동의 건물의 표시

부산광역시 부산진구 범천동 1643 범일역 풍림아이원

전유부분의 건물의 표시

건물번호 지하-B1002

구 조 철근콘크리트구조

면 적 12.0099 m<sup>2</sup>

대지권의 표시

토지의 표시 부산광역시 부산진구 범천동 1643 대 5545.20m<sup>2</sup>

대지권의 종류 소 유 권

대지권의 비율 5545.20 분의 2.4555

3.

1동의 건물의 표시

부산광역시 부산진구 범천동 1643 범일역 풍림아이원

전유부분의 건물의 표시

건물번호 지하-B1003

구 조 철근콘크리트구조

면 적 12.0099 m<sup>2</sup>

대지권의 표시

토지의 표시 부산광역시 부산진구 범천동 1643 대 5545.20m<sup>2</sup>

대지권의 종류 소 유 권

대지권의 비율 5545.20 분의 2.4555

4.

1동의 건물의 표시

부산광역시 부산진구 범천동 1643 범일역 풍림아이원

전유부분의 건물의 표시

건물번호 지하-B1004

구 조 철근콘크리트구조

면 적 12.0099 m<sup>2</sup>

대지권의 표시

토지의 표시 부산광역시 부산진구 범천동 1643 대 5545.20m<sup>2</sup>

대지권의 종류 소 유 권

대지권의 비율 5545.20 분의 2.4555

5.

1동의 건물의 표시

부산광역시 부산진구 범천동 1643 범일역 풍림아이원

전유부분의 건물의 표시

건물번호 지하-B1005

구 조 철근콘크리트구조

면 적 12.0099 m<sup>2</sup>

대지권의 표시

토지의 표시 부산광역시 부산진구 범천동 1643 대 5545.20m<sup>2</sup>

대지권의 종류 소 유 권

대지권의 비율 5545.20 분의 2.4555

6.

1동의 건물의 표시

부산광역시 부산진구 범천동 1643 범일역 풍림아이원

전유부분의 건물의 표시

건물번호 지하-B1006

구 조 철근콘크리트구조

면 적 12.0099 m<sup>2</sup>

대지권의 표시

토지의 표시 부산광역시 부산진구 범천동 1643 대 5545.20m<sup>2</sup>

대지권의 종류 소 유 권

대지권의 비율 5545.20 분의 2.4555

7.

1동의 건물의 표시

부산광역시 부산진구 범천동 1643 범일역 풍림아이원

전유부분의 건물의 표시

건물번호 지하-B1007

구 조 철근콘크리트구조

면 적 12.0099 m<sup>2</sup>

대지권의 표시

토지의 표시 부산광역시 부산진구 범천동 1643 대 5545.20m<sup>2</sup>

대지권의 종류 소 유 권

대지권의 비율 5545.20 분의 2.4555

8.

1동의 건물의 표시

부산광역시 부산진구 범천동 1643 범일역 풍림아이원

전유부분의 건물의 표시

건물번호 지하-B1008

구 조 철근콘크리트구조

면 적 16.1612 m<sup>2</sup>

대지권의 표시

토지의 표시 부산광역시 부산진구 범천동 1643 대 5545.20m<sup>2</sup>

대지권의 종류 소 유 권

대지권의 비율 5545.20 분의 3.3042

9.

1동의 건물의 표시

부산광역시 부산진구 범천동 1643 범일역 풍림아이원

전유부분의 건물의 표시

건물번호 지하-B1009

구 조 철근콘크리트구조

면 적 22.6074 m<sup>2</sup>

대지권의 표시

토지의 표시 부산광역시 부산진구 범천동 1643 대 5545.20m<sup>2</sup>

대지권의 종류 소 유 권

대지권의 비율 5545.20 분의 4.6222

10.

1동의 건물의 표시

부산광역시 부산진구 범천동 1643 범일역 풍림아이원

전유부분의 건물의 표시

건물번호 지하-B1010

구 조 철근콘크리트구조

면 적 16.5312 m<sup>2</sup>

대지권의 표시

토지의 표시 부산광역시 부산진구 범천동 1643 대 5545.20m<sup>2</sup>

대지권의 종류 소 유 권

대지권의 비율 5545.20 분의 3.3799

11.

1동의 건물의 표시

부산광역시 부산진구 범천동 1643 범일역 풍림아이원

전유부분의 건물의 표시

건물번호 지하-B1011

구 조 철근콘크리트구조

면 적 16.5312 m<sup>2</sup>

대지권의 표시

토지의 표시 부산광역시 부산진구 범천동 1643 대 5545.20m<sup>2</sup>

대지권의 종류 소 유 권

대지권의 비율 5545.20 분의 3.3799

12.

1동의 건물의 표시

부산광역시 부산진구 범천동 1643 범일역 풍림아이원

전유부분의 건물의 표시

건물번호 지하-B1012

구 조 철근콘크리트구조

면 적 23.5299 m<sup>2</sup>

대지권의 표시

토지의 표시 부산광역시 부산진구 범천동 1643 대 5545.20m<sup>2</sup>

대지권의 종류 소 유 권

대지권의 비율 5545.20 분의 4.8108

13.

1동의 건물의 표시

부산광역시 부산진구 범천동 1643 범일역 풍림아이원

전유부분의 건물의 표시

건물번호 지하-B1013

구 조 철근콘크리트구조

면 적 23.5299 m<sup>2</sup>

대지권의 표시

토지의 표시 부산광역시 부산진구 범천동 1643 대 5545.20m<sup>2</sup>

대지권의 종류 소 유 권  
대지권의 비율 5545.20 분의 4.8108

14.

1동의 건물의 표시  
부산광역시 부산진구 범천동 1643 범일역 풍림아이원  
전유부분의 건물의 표시  
건물번호 지하-B1014  
구 조 철근콘크리트구조  
면 적 23.8005 m<sup>2</sup>

대지권의 표시  
토지의 표시 부산광역시 부산진구 범천동 1643 대 5545.20m<sup>2</sup>  
대지권의 종류 소 유 권  
대지권의 비율 5545.20 분의 4.8661

15.

1동의 건물의 표시  
부산광역시 부산진구 범천동 1643 범일역 풍림아이원  
전유부분의 건물의 표시  
건물번호 지하-B1015  
구 조 철근콘크리트구조  
면 적 23.7144 m<sup>2</sup>

대지권의 표시  
토지의 표시 부산광역시 부산진구 범천동 1643 대 5545.20m<sup>2</sup>  
대지권의 종류 소 유 권  
대지권의 비율 5545.20 분의 4.8485

16.

1동의 건물의 표시  
부산광역시 부산진구 범천동 1643 범일역 풍림아이원  
전유부분의 건물의 표시  
건물번호 지하-B1016  
구 조 철근콘크리트구조  
면 적 23.8005 m<sup>2</sup>

대지권의 표시  
토지의 표시 부산광역시 부산진구 범천동 1643 대 5545.20m<sup>2</sup>  
대지권의 종류 소 유 권  
대지권의 비율 5545.20 분의 4.8661

17.

1동의 건물의 표시  
부산광역시 부산진구 범천동 1643 범일역 풍림아이원  
전유부분의 건물의 표시  
건물번호 지하-B1017  
구 조 철근콘크리트구조  
면 적 23.6775 m<sup>2</sup>

대지권의 표시  
토지의 표시 부산광역시 부산진구 범천동 1643 대 5545.20m<sup>2</sup>  
대지권의 종류 소 유 권  
대지권의 비율 5545.20 분의 4.8410

18.

1동의 건물의 표시  
부산광역시 부산진구 범천동 1643 범일역 풍림아이원  
전유부분의 건물의 표시  
건물번호 지하-B1018  
구 조 철근콘크리트구조  
면 적 24.4770 m<sup>2</sup>

대지권의 표시  
토지의 표시 부산광역시 부산진구 범천동 1643 대 5545.20m<sup>2</sup>  
대지권의 종류 소 유 권  
대지권의 비율 5545.20 분의 5.0044

19.

1동의 건물의 표시  
부산광역시 부산진구 범천동 1643 범일역 풍림아이원  
전유부분의 건물의 표시  
건물번호 지하-B1019  
구 조 철근콘크리트구조  
면 적 23.0625 m<sup>2</sup>

대지권의 표시  
토지의 표시 부산광역시 부산진구 범천동 1643 대 5545.20m<sup>2</sup>  
대지권의 종류 소 유 권  
대지권의 비율 5545.20 분의 4.7152

20.

1동의 건물의 표시  
부산광역시 부산진구 범천동 1643 범일역 풍림아이원  
전유부분의 건물의 표시  
건물번호 지하-B1020  
구 조 철근콘크리트구조  
면 적 23.5299 m<sup>2</sup>



대지권의 표시  
토지의 표시 부산광역시 부산진구 범천동 1643 대 5545.20㎡  
대지권의 종류 소유권  
대지권의 비율 5545.20 분의 4.8108

21.  
1동의 건물의 표시  
부산광역시 부산진구 범천동 1643 범일역 풍림아이원  
전유부분의 건물의 표시  
건물번호 지하-B1021  
구조 철근콘크리트구조  
면적 23.5299 ㎡  
대지권의 표시  
토지의 표시 부산광역시 부산진구 범천동 1643 대 5545.20㎡  
대지권의 종류 소유권  
대지권의 비율 5545.20 분의 4.8108

22.  
1동의 건물의 표시  
부산광역시 부산진구 범천동 1643 범일역 풍림아이원  
전유부분의 건물의 표시  
건물번호 지하-B1022  
구조 철근콘크리트구조  
면적 23.7390 ㎡  
대지권의 표시  
토지의 표시 부산광역시 부산진구 범천동 1643 대 5545.20㎡  
대지권의 종류 소유권  
대지권의 비율 5545.20 분의 4.8535

23.  
1동의 건물의 표시  
부산광역시 부산진구 범천동 1643 범일역 풍림아이원  
전유부분의 건물의 표시  
건물번호 지하-B1023  
구조 철근콘크리트구조  
면적 23.7390 ㎡  
대지권의 표시  
토지의 표시 부산광역시 부산진구 범천동 1643 대 5545.20㎡  
대지권의 종류 소유권  
대지권의 비율 5545.20 분의 4.8535

24.  
1동의 건물의 표시  
부산광역시 부산진구 범천동 1643 범일역 풍림아이원  
전유부분의 건물의 표시  
건물번호 지하-B1024  
구조 철근콘크리트구조  
면적 26.0760 ㎡  
대지권의 표시  
토지의 표시 부산광역시 부산진구 범천동 1643 대 5545.20㎡  
대지권의 종류 소유권  
대지권의 비율 5545.20 분의 5.3314

25.  
1동의 건물의 표시  
부산광역시 부산진구 범천동 1643 범일역 풍림아이원  
전유부분의 건물의 표시  
건물번호 지하-B1025  
구조 철근콘크리트구조  
면적 21.2790 ㎡  
대지권의 표시  
토지의 표시 부산광역시 부산진구 범천동 1643 대 5545.20㎡  
대지권의 종류 소유권  
대지권의 비율 5545.20 분의 4.3506

26.  
1동의 건물의 표시  
부산광역시 부산진구 범천동 1643 범일역 풍림아이원  
전유부분의 건물의 표시  
건물번호 지하-B1026  
구조 철근콘크리트구조  
면적 14.7600 ㎡  
대지권의 표시  
토지의 표시 부산광역시 부산진구 범천동 1643 대 5545.20㎡  
대지권의 종류 소유권  
대지권의 비율 5545.20 분의 3.0178

27.  
1동의 건물의 표시  
부산광역시 부산진구 범천동 1643 범일역 풍림아이원  
전유부분의 건물의 표시

건물번호 지하-B1027  
구 조 철근콘크리트구조  
면 적 49.7940 m<sup>2</sup>  
대지권의 표시  
토지의 표시 부산광역시 부산진구 범천동 1643 대 5545.20m<sup>2</sup>  
대지권의 종류 소 유 권  
대지권의 비율 5545.20 분의 10.1806

28.

1동의 건물의 표시  
부산광역시 부산진구 범천동 1643 범일역 풍림아이원  
전유부분의 건물의 표시  
건물번호 지하-B1028  
구 조 철근콘크리트구조  
면 적 33.2000 m<sup>2</sup>  
대지권의 표시  
토지의 표시 부산광역시 부산진구 범천동 1643 대 5545.20m<sup>2</sup>  
대지권의 종류 소 유 권  
대지권의 비율 5545.20 분의 6.7879

29.

1동의 건물의 표시  
부산광역시 부산진구 범천동 1643 범일역 풍림아이원  
전유부분의 건물의 표시  
건물번호 지하-B1029  
구 조 철근콘크리트구조  
면 적 27.8050 m<sup>2</sup>  
대지권의 표시  
토지의 표시 부산광역시 부산진구 범천동 1643 대 5545.20m<sup>2</sup>  
대지권의 종류 소 유 권  
대지권의 비율 5545.20 분의 5.6849

30.

1동의 건물의 표시  
부산광역시 부산진구 범천동 1643 범일역 풍림아이원  
전유부분의 건물의 표시  
건물번호 지하-B1030  
구 조 철근콘크리트구조  
면 적 31.3325 m<sup>2</sup>  
대지권의 표시  
토지의 표시 부산광역시 부산진구 범천동 1643 대 5545.20m<sup>2</sup>  
대지권의 종류 소 유 권  
대지권의 비율 5545.20 분의 6.4061

31.

1동의 건물의 표시  
부산광역시 부산진구 범천동 1643 범일역 풍림아이원  
전유부분의 건물의 표시  
건물번호 지하-B1031  
구 조 철근콘크리트구조  
면 적 31.3325 m<sup>2</sup>  
대지권의 표시  
토지의 표시 부산광역시 부산진구 범천동 1643 대 5545.20m<sup>2</sup>  
대지권의 종류 소 유 권  
대지권의 비율 5545.20 분의 6.4061

32.

1동의 건물의 표시  
부산광역시 부산진구 범천동 1643 범일역 풍림아이원  
전유부분의 건물의 표시  
건물번호 지하-B1032  
구 조 철근콘크리트구조  
면 적 29.6725 m<sup>2</sup>  
대지권의 표시  
토지의 표시 부산광역시 부산진구 범천동 1643 대 5545.20m<sup>2</sup>  
대지권의 종류 소 유 권  
대지권의 비율 5545.20 분의 6.0667

33.

1동의 건물의 표시  
부산광역시 부산진구 범천동 1643 범일역 풍림아이원  
전유부분의 건물의 표시  
건물번호 지하-B1033  
구 조 철근콘크리트구조  
면 적 73.4975 m<sup>2</sup>  
대지권의 표시  
토지의 표시 부산광역시 부산진구 범천동 1643 대 5545.20m<sup>2</sup>  
대지권의 종류 소 유 권  
대지권의 비율 5545.20 분의 15.0269

34.

1동의 건물의 표시  
부산광역시 부산진구 범천동 1643 범일역 풍림아이원  
전유부분의 건물의 표시  
건물번호 지하-B1034  
구 조 철근콘크리트구조  
면 적 27.0930 m<sup>2</sup>  
대지권의 표시  
토지의 표시 부산광역시 부산진구 범천동 1643 대 5545.20m<sup>2</sup>  
대지권의 종류 소유권  
대지권의 비율 5545.20 분의 5.5393

35.  
1동의 건물의 표시  
부산광역시 부산진구 범천동 1643 범일역 풍림아이원  
전유부분의 건물의 표시  
건물번호 지하-B1035  
구 조 철근콘크리트구조  
면 적 27.0930 m<sup>2</sup>  
대지권의 표시  
토지의 표시 부산광역시 부산진구 범천동 1643 대 5545.20m<sup>2</sup>  
대지권의 종류 소유권  
대지권의 비율 5545.20 분의 5.5393

36.  
1동의 건물의 표시  
부산광역시 부산진구 범천동 1643 범일역 풍림아이원  
전유부분의 건물의 표시  
건물번호 지하-B1036  
구 조 철근콘크리트구조  
면 적 14.6150 m<sup>2</sup>  
대지권의 표시  
토지의 표시 부산광역시 부산진구 범천동 1643 대 5545.20m<sup>2</sup>  
대지권의 종류 소유권  
대지권의 비율 5545.20 분의 2.9881

37.  
1동의 건물의 표시  
부산광역시 부산진구 범천동 1643 범일역 풍림아이원  
전유부분의 건물의 표시  
건물번호 지하-B1037  
구 조 철근콘크리트구조  
면 적 15.0000 m<sup>2</sup>  
대지권의 표시  
토지의 표시 부산광역시 부산진구 범천동 1643 대 5545.20m<sup>2</sup>  
대지권의 종류 소유권  
대지권의 비율 5545.20 분의 3.0668

38.  
1동의 건물의 표시  
부산광역시 부산진구 범천동 1643 범일역 풍림아이원  
전유부분의 건물의 표시  
건물번호 지하-B1038  
구 조 철근콘크리트구조  
면 적 15.4000 m<sup>2</sup>  
대지권의 표시  
토지의 표시 부산광역시 부산진구 범천동 1643 대 5545.20m<sup>2</sup>  
대지권의 종류 소유권  
대지권의 비율 5545.20 분의 3.1486

39.  
1동의 건물의 표시  
부산광역시 부산진구 범천동 1643 범일역 풍림아이원  
전유부분의 건물의 표시  
건물번호 지하-B1039  
구 조 철근콘크리트구조  
면 적 19.2500 m<sup>2</sup>  
대지권의 표시  
토지의 표시 부산광역시 부산진구 범천동 1643 대 5545.20m<sup>2</sup>  
대지권의 종류 소유권  
대지권의 비율 5545.20 분의 3.9358

40.  
1동의 건물의 표시  
부산광역시 부산진구 범천동 1643 범일역 풍림아이원  
전유부분의 건물의 표시  
건물번호 지하-B1040  
구 조 철근콘크리트구조  
면 적 19.3500 m<sup>2</sup>  
대지권의 표시  
토지의 표시 부산광역시 부산진구 범천동 1643 대 5545.20m<sup>2</sup>  
대지권의 종류 소유권



대지권의 비율 5545.20 분의 3.9562

41.

1동의 건물의 표시

부산광역시 부산진구 범천동 1643 범일역 풍림아이원

전유부분의 건물의 표시

건물번호 지하-B1041

구 조 철근콘크리트구조

면 적 19.3000 m<sup>2</sup>

대지권의 표시

토지의 표시 부산광역시 부산진구 범천동 1643 대 5545.20m<sup>2</sup>

대지권의 종류 소유권

대지권의 비율 5545.20 분의 3.9460

42.

1동의 건물의 표시

부산광역시 부산진구 범천동 1643 범일역 풍림아이원

전유부분의 건물의 표시

건물번호 지하-B1042

구 조 철근콘크리트구조

면 적 21.0750 m<sup>2</sup>

대지권의 표시

토지의 표시 부산광역시 부산진구 범천동 1643 대 5545.20m<sup>2</sup>

대지권의 종류 소유권

대지권의 비율 5545.20 분의 4.3089

43.

1동의 건물의 표시

부산광역시 부산진구 범천동 1643 범일역 풍림아이원

전유부분의 건물의 표시

건물번호 지하-B1043

구 조 철근콘크리트구조

면 적 9.6000 m<sup>2</sup>

대지권의 표시

토지의 표시 부산광역시 부산진구 범천동 1643 대 5545.20m<sup>2</sup>

대지권의 종류 소유권

대지권의 비율 5545.20 분의 1.9628

44.

1동의 건물의 표시

부산광역시 부산진구 범천동 1643 범일역 풍림아이원

전유부분의 건물의 표시

건물번호 지하-B1044

구 조 철근콘크리트구조

면 적 9.9000 m<sup>2</sup>

대지권의 표시

토지의 표시 부산광역시 부산진구 범천동 1643 대 5545.20m<sup>2</sup>

대지권의 종류 소유권

대지권의 비율 5545.20 분의 2.0241

45.

1동의 건물의 표시

부산광역시 부산진구 범천동 1643 범일역 풍림아이원

전유부분의 건물의 표시

건물번호 지하-B1045

구 조 철근콘크리트구조

면 적 22.7853 m<sup>2</sup>

대지권의 표시

토지의 표시 부산광역시 부산진구 범천동 1643 대 5545.20m<sup>2</sup>

대지권의 종류 소유권

대지권의 비율 5545.20 분의 4.6585

46.

1동의 건물의 표시

부산광역시 부산진구 범천동 1643 범일역 풍림아이원

전유부분의 건물의 표시

건물번호 지하-B1046

구 조 철근콘크리트구조

면 적 22.7853 m<sup>2</sup>

대지권의 표시

토지의 표시 부산광역시 부산진구 범천동 1643 대 5545.20m<sup>2</sup>

대지권의 종류 소유권

대지권의 비율 5545.20 분의 4.6585

47.

1동의 건물의 표시

부산광역시 부산진구 범천동 1643 범일역 풍림아이원

전유부분의 건물의 표시

건물번호 지하-B1047

구 조 철근콘크리트구조

면 적 22.7853 m<sup>2</sup>

대지권의 표시  
토지의 표시 부산광역시 부산진구 범천동 1643 대 5545.20㎡  
대지권의 종류 소유권  
대지권의 비율 5545.20 분의 4.6585

48.  
1동의 건물의 표시  
부산광역시 부산진구 범천동 1643 범일역 풍림아이원  
전유부분의 건물의 표시  
건물번호 지하-B1048  
구조 철근콘크리트구조  
면적 11.3967 ㎡  
대지권의 표시  
토지의 표시 부산광역시 부산진구 범천동 1643 대 5545.20㎡  
대지권의 종류 소유권  
대지권의 비율 5545.20 분의 2.3301

49.  
1동의 건물의 표시  
부산광역시 부산진구 범천동 1643 범일역 풍림아이원  
전유부분의 건물의 표시  
건물번호 지하-B1049  
구조 철근콘크리트구조  
면적 11.3967 ㎡  
대지권의 표시  
토지의 표시 부산광역시 부산진구 범천동 1643 대 5545.20㎡  
대지권의 종류 소유권  
대지권의 비율 5545.20 분의 2.3301

50.  
1동의 건물의 표시  
부산광역시 부산진구 범천동 1643 범일역 풍림아이원  
전유부분의 건물의 표시  
건물번호 지하-B1050  
구조 철근콘크리트구조  
면적 13.8224 ㎡  
대지권의 표시  
토지의 표시 부산광역시 부산진구 범천동 1643 대 5545.20㎡  
대지권의 종류 소유권  
대지권의 비율 5545.20 분의 2.8261

51.  
1동의 건물의 표시  
부산광역시 부산진구 범천동 1643 범일역 풍림아이원  
전유부분의 건물의 표시  
건물번호 지하-B1051  
구조 철근콘크리트구조  
면적 13.8224 ㎡  
대지권의 표시  
토지의 표시 부산광역시 부산진구 범천동 1643 대 5545.20㎡  
대지권의 종류 소유권  
대지권의 비율 5545.20 분의 2.8261

52.  
1동의 건물의 표시  
부산광역시 부산진구 범천동 1643 범일역 풍림아이원  
전유부분의 건물의 표시  
건물번호 지하-B1052  
구조 철근콘크리트구조  
면적 13.8224 ㎡  
대지권의 표시  
토지의 표시 부산광역시 부산진구 범천동 1643 대 5545.20㎡  
대지권의 종류 소유권  
대지권의 비율 5545.20 분의 2.8261

53.  
1동의 건물의 표시  
부산광역시 부산진구 범천동 1643 범일역 풍림아이원  
전유부분의 건물의 표시  
건물번호 지하-B1053  
구조 철근콘크리트구조  
면적 13.8224 ㎡  
대지권의 표시  
토지의 표시 부산광역시 부산진구 범천동 1643 대 5545.20㎡  
대지권의 종류 소유권  
대지권의 비율 5545.20 분의 2.8261

54.  
1동의 건물의 표시  
부산광역시 부산진구 범천동 1643 범일역 풍림아이원  
전유부분의 건물의 표시

건물번호 지하-B1054  
구 조 철근콘크리트구조  
면 적 13.8224 m<sup>2</sup>  
대지권의 표시  
토지의 표시 부산광역시 부산진구 범천동 1643 대 5545.20m<sup>2</sup>  
대지권의 종류 소유권  
대지권의 비율 5545.20 분의 2,8261

55.

1동의 건물의 표시  
부산광역시 부산진구 범천동 1643 범일역 풍림아이원  
전유부분의 건물의 표시  
건물번호 지하-B1055  
구 조 철근콘크리트구조  
면 적 13.8375 m<sup>2</sup>  
대지권의 표시  
토지의 표시 부산광역시 부산진구 범천동 1643 대 5545.20m<sup>2</sup>  
대지권의 종류 소유권  
대지권의 비율 5545.20 분의 2,8291

56.

1동의 건물의 표시  
부산광역시 부산진구 범천동 1643 범일역 풍림아이원  
전유부분의 건물의 표시  
건물번호 지하-B1056  
구 조 철근콘크리트구조  
면 적 11.5000 m<sup>2</sup>  
대지권의 표시  
토지의 표시 부산광역시 부산진구 범천동 1643 대 5545.20m<sup>2</sup>  
대지권의 종류 소유권  
대지권의 비율 5545.20 분의 2,3512

57.

1동의 건물의 표시  
부산광역시 부산진구 범천동 1643 범일역 풍림아이원  
전유부분의 건물의 표시  
건물번호 지하-B1057  
구 조 철근콘크리트구조  
면 적 11.5000 m<sup>2</sup>  
대지권의 표시  
토지의 표시 부산광역시 부산진구 범천동 1643 대 5545.20m<sup>2</sup>  
대지권의 종류 소유권  
대지권의 비율 5545.20 분의 2,3512

58.

1동의 건물의 표시  
부산광역시 부산진구 범천동 1643 범일역 풍림아이원  
전유부분의 건물의 표시  
건물번호 지하-B1058  
구 조 철근콘크리트구조  
면 적 11.5000 m<sup>2</sup>  
대지권의 표시  
토지의 표시 부산광역시 부산진구 범천동 1643 대 5545.20m<sup>2</sup>  
대지권의 종류 소유권  
대지권의 비율 5545.20 분의 2,3512

59.

1동의 건물의 표시  
부산광역시 부산진구 범천동 1643 범일역 풍림아이원  
전유부분의 건물의 표시  
건물번호 지하-B1059  
구 조 철근콘크리트구조  
면 적 11.5000 m<sup>2</sup>  
대지권의 표시  
토지의 표시 부산광역시 부산진구 범천동 1643 대 5545.20m<sup>2</sup>  
대지권의 종류 소유권  
대지권의 비율 5545.20 분의 2,3512

60.

1동의 건물의 표시  
부산광역시 부산진구 범천동 1643 범일역 풍림아이원  
전유부분의 건물의 표시  
건물번호 지하-B1060  
구 조 철근콘크리트구조  
면 적 17.2500 m<sup>2</sup>  
대지권의 표시  
토지의 표시 부산광역시 부산진구 범천동 1643 대 5545.20m<sup>2</sup>  
대지권의 종류 소유권  
대지권의 비율 5545.20 분의 3,5268



61.  
1동의 건물의 표시  
부산광역시 부산진구 범천동 1643 범일역 풍림아이원  
전유부분의 건물의 표시  
건물번호 지하-B1061  
구 조 철근콘크리트구조  
면 적 8.6250 m<sup>2</sup>  
대지권의 표시  
토지의 표시 부산광역시 부산진구 범천동 1643 대 5545.20m<sup>2</sup>  
대지권의 종류 소유권  
대지권의 비율 5545.20 분의 1.7634

62.  
1동의 건물의 표시  
부산광역시 부산진구 범천동 1643 범일역 풍림아이원  
전유부분의 건물의 표시  
건물번호 지하-B1062  
구 조 철근콘크리트구조  
면 적 8.6250 m<sup>2</sup>  
대지권의 표시  
토지의 표시 부산광역시 부산진구 범천동 1643 대 5545.20m<sup>2</sup>  
대지권의 종류 소유권  
대지권의 비율 5545.20 분의 1.7634

63.  
1동의 건물의 표시  
부산광역시 부산진구 범천동 1643 범일역 풍림아이원  
전유부분의 건물의 표시  
건물번호 지하-B1063  
구 조 철근콘크리트구조  
면 적 8.6250 m<sup>2</sup>  
대지권의 표시  
토지의 표시 부산광역시 부산진구 범천동 1643 대 5545.20m<sup>2</sup>  
대지권의 종류 소유권  
대지권의 비율 5545.20 분의 1.7634

64.  
1동의 건물의 표시  
부산광역시 부산진구 범천동 1643 범일역 풍림아이원  
전유부분의 건물의 표시  
건물번호 지하-B1064  
구 조 철근콘크리트구조  
면 적 8.6250 m<sup>2</sup>  
대지권의 표시  
토지의 표시 부산광역시 부산진구 범천동 1643 대 5545.20m<sup>2</sup>  
대지권의 종류 소유권  
대지권의 비율 5545.20 분의 1.7634

65.  
1동의 건물의 표시  
부산광역시 부산진구 범천동 1643 범일역 풍림아이원  
전유부분의 건물의 표시  
건물번호 지하-B1065  
구 조 철근콘크리트구조  
면 적 8.6250 m<sup>2</sup>  
대지권의 표시  
토지의 표시 부산광역시 부산진구 범천동 1643 대 5545.20m<sup>2</sup>  
대지권의 종류 소유권  
대지권의 비율 5545.20 분의 1.7634

66.  
1동의 건물의 표시  
부산광역시 부산진구 범천동 1643 범일역 풍림아이원  
전유부분의 건물의 표시  
건물번호 지하-B1066  
구 조 철근콘크리트구조  
면 적 8.6250 m<sup>2</sup>  
대지권의 표시  
토지의 표시 부산광역시 부산진구 범천동 1643 대 5545.20m<sup>2</sup>  
대지권의 종류 소유권  
대지권의 비율 5545.20 분의 1.7634

67.  
1동의 건물의 표시  
부산광역시 부산진구 범천동 1643 범일역 풍림아이원  
전유부분의 건물의 표시  
건물번호 지하-B1068  
구 조 철근콘크리트구조  
면 적 11.5764 m<sup>2</sup>  
대지권의 표시  
토지의 표시 부산광역시 부산진구 범천동 1643 대 5545.20m<sup>2</sup>

대지권의 종류 소 유 권  
대지권의 비율 5545.20 분의 2.3668

68.

1동의 건물의 표시  
부산광역시 부산진구 범천동 1643 범일역 풍림아이원

전유부분의 건물의 표시  
건물번호 지하-B1069  
구 조 철근콘크리트구조  
면 적 8.4192 m<sup>2</sup>

대지권의 표시  
토지의 표시 부산광역시 부산진구 범천동 1643 대 5545.20m<sup>2</sup>  
대지권의 종류 소 유 권  
대지권의 비율 5545.20 분의 1.7213

69.

1동의 건물의 표시  
부산광역시 부산진구 범천동 1643 범일역 풍림아이원

전유부분의 건물의 표시  
건물번호 지하-B1070  
구 조 철근콘크리트구조  
면 적 14.2074 m<sup>2</sup>

대지권의 표시  
토지의 표시 부산광역시 부산진구 범천동 1643 대 5545.20m<sup>2</sup>  
대지권의 종류 소 유 권  
대지권의 비율 5545.20 분의 2.9048

70.

1동의 건물의 표시  
부산광역시 부산진구 범천동 1643 범일역 풍림아이원

전유부분의 건물의 표시  
건물번호 지하-B1071  
구 조 철근콘크리트구조  
면 적 14.2074 m<sup>2</sup>

대지권의 표시  
토지의 표시 부산광역시 부산진구 범천동 1643 대 5545.20m<sup>2</sup>  
대지권의 종류 소 유 권  
대지권의 비율 5545.20 분의 2.9048

71.

1동의 건물의 표시  
부산광역시 부산진구 범천동 1643 범일역 풍림아이원

전유부분의 건물의 표시  
건물번호 지하-B1072  
구 조 철근콘크리트구조  
면 적 14.0320 m<sup>2</sup>

대지권의 표시  
토지의 표시 부산광역시 부산진구 범천동 1643 대 5545.20m<sup>2</sup>  
대지권의 종류 소 유 권  
대지권의 비율 5545.20 분의 2.8689

72.

1동의 건물의 표시  
부산광역시 부산진구 범천동 1643 범일역 풍림아이원

전유부분의 건물의 표시  
건물번호 지하-B1073  
구 조 철근콘크리트구조  
면 적 9.9978 m<sup>2</sup>

대지권의 표시  
토지의 표시 부산광역시 부산진구 범천동 1643 대 5545.20m<sup>2</sup>  
대지권의 종류 소 유 권  
대지권의 비율 5545.20 분의 2.0441

73.

1동의 건물의 표시  
부산광역시 부산진구 범천동 1643 범일역 풍림아이원

전유부분의 건물의 표시  
건물번호 지하-B1074  
구 조 철근콘크리트구조  
면 적 9.9978 m<sup>2</sup>

대지권의 표시  
토지의 표시 부산광역시 부산진구 범천동 1643 대 5545.20m<sup>2</sup>  
대지권의 종류 소 유 권  
대지권의 비율 5545.20 분의 2.0441

74.

1동의 건물의 표시  
부산광역시 부산진구 범천동 1643 범일역 풍림아이원

전유부분의 건물의 표시  
건물번호 지하-B1075  
구 조 철근콘크리트구조

면 적 8.4192 m<sup>2</sup>  
대지권의 표시  
토지의 표시 부산광역시 부산진구 범천동 1643 대 5545.20m<sup>2</sup>  
대지권의 종류 소유권  
대지권의 비율 5545.20 분의 1.7213

75.  
1동의 건물의 표시  
부산광역시 부산진구 범천동 1643 범일역 풍림아이원  
전유부분의 건물의 표시  
건물번호 지하-B1076  
구조 철근콘크리트구조  
면 적 12.2780 m<sup>2</sup>  
대지권의 표시  
토지의 표시 부산광역시 부산진구 범천동 1643 대 5545.20m<sup>2</sup>  
대지권의 종류 소유권  
대지권의 비율 5545.20 분의 2.5103

76.  
1동의 건물의 표시  
부산광역시 부산진구 범천동 1643 범일역 풍림아이원  
전유부분의 건물의 표시  
건물번호 지하-B1077  
구조 철근콘크리트구조  
면 적 12.2780 m<sup>2</sup>  
대지권의 표시  
토지의 표시 부산광역시 부산진구 범천동 1643 대 5545.20m<sup>2</sup>  
대지권의 종류 소유권  
대지권의 비율 5545.20 분의 2.5103

77.  
1동의 건물의 표시  
부산광역시 부산진구 범천동 1643 범일역 풍림아이원  
전유부분의 건물의 표시  
건물번호 지하-B1079  
구조 철근콘크리트구조  
면 적 13.7610 m<sup>2</sup>  
대지권의 표시  
토지의 표시 부산광역시 부산진구 범천동 1643 대 5545.20m<sup>2</sup>  
대지권의 종류 소유권  
대지권의 비율 5545.20 분의 2.8135

78.  
1동의 건물의 표시  
부산광역시 부산진구 범천동 1643 범일역 풍림아이원  
전유부분의 건물의 표시  
건물번호 지하-B1080  
구조 철근콘크리트구조  
면 적 13.7610 m<sup>2</sup>  
대지권의 표시  
토지의 표시 부산광역시 부산진구 범천동 1643 대 5545.20m<sup>2</sup>  
대지권의 종류 소유권  
대지권의 비율 5545.20 분의 2.8135

79.  
1동의 건물의 표시  
부산광역시 부산진구 범천동 1643 범일역 풍림아이원  
전유부분의 건물의 표시  
건물번호 지하-B1081  
구조 철근콘크리트구조  
면 적 13.7610 m<sup>2</sup>  
대지권의 표시  
토지의 표시 부산광역시 부산진구 범천동 1643 대 5545.20m<sup>2</sup>  
대지권의 종류 소유권  
대지권의 비율 5545.20 분의 2.8135

80.  
1동의 건물의 표시  
부산광역시 부산진구 범천동 1643 범일역 풍림아이원  
전유부분의 건물의 표시  
건물번호 지하-B1082  
구조 철근콘크리트구조  
면 적 13.7610 m<sup>2</sup>  
대지권의 표시  
토지의 표시 부산광역시 부산진구 범천동 1643 대 5545.20m<sup>2</sup>  
대지권의 종류 소유권  
대지권의 비율 5545.20 분의 2.8135

81.  
1동의 건물의 표시  
부산광역시 부산진구 범천동 1643 범일역 풍림아이원

전유부분의 건물의 표시  
건물번호 지하-B1083  
구 조 철근콘크리트구조  
면 적 13.7610 m<sup>2</sup>  
대지권의 표시  
토지의 표시 부산광역시 부산진구 범천동 1643 대 5545.20m<sup>2</sup>  
대지권의 종류 소유권  
대지권의 비율 5545.20 분의 2.8135

82.  
1동의 건물의 표시  
부산광역시 부산진구 범천동 1643 범일역 풍림아이원  
전유부분의 건물의 표시  
건물번호 지하-B1084  
구 조 철근콘크리트구조  
면 적 12.5400 m<sup>2</sup>  
대지권의 표시  
토지의 표시 부산광역시 부산진구 범천동 1643 대 5545.20m<sup>2</sup>  
대지권의 종류 소유권  
대지권의 비율 5545.20 분의 2.5639

83.  
1동의 건물의 표시  
부산광역시 부산진구 범천동 1643 범일역 풍림아이원  
전유부분의 건물의 표시  
건물번호 지하-B1085  
구 조 철근콘크리트구조  
면 적 12.5400 m<sup>2</sup>  
대지권의 표시  
토지의 표시 부산광역시 부산진구 범천동 1643 대 5545.20m<sup>2</sup>  
대지권의 종류 소유권  
대지권의 비율 5545.20 분의 2.5639

84.  
1동의 건물의 표시  
부산광역시 부산진구 범천동 1643 범일역 풍림아이원  
전유부분의 건물의 표시  
건물번호 지하-B1086  
구 조 철근콘크리트구조  
면 적 12.5400 m<sup>2</sup>  
대지권의 표시  
토지의 표시 부산광역시 부산진구 범천동 1643 대 5545.20m<sup>2</sup>  
대지권의 종류 소유권  
대지권의 비율 5545.20 분의 2.5639

85.  
1동의 건물의 표시  
부산광역시 부산진구 범천동 1643 범일역 풍림아이원  
전유부분의 건물의 표시  
건물번호 지하-B1087  
구 조 철근콘크리트구조  
면 적 12.5400 m<sup>2</sup>  
대지권의 표시  
토지의 표시 부산광역시 부산진구 범천동 1643 대 5545.20m<sup>2</sup>  
대지권의 종류 소유권  
대지권의 비율 5545.20 분의 2.5639

86.  
1동의 건물의 표시  
부산광역시 부산진구 범천동 1643 범일역 풍림아이원  
전유부분의 건물의 표시  
건물번호 지하-B1088  
구 조 철근콘크리트구조  
면 적 12.5400 m<sup>2</sup>  
대지권의 표시  
토지의 표시 부산광역시 부산진구 범천동 1643 대 5545.20m<sup>2</sup>  
대지권의 종류 소유권  
대지권의 비율 5545.20 분의 2.5639

87.  
1동의 건물의 표시  
부산광역시 부산진구 범천동 1643 범일역 풍림아이원  
전유부분의 건물의 표시  
건물번호 지하-B1089  
구 조 철근콘크리트구조  
면 적 11.2500 m<sup>2</sup>  
대지권의 표시  
토지의 표시 부산광역시 부산진구 범천동 1643 대 5545.20m<sup>2</sup>  
대지권의 종류 소유권  
대지권의 비율 5545.20 분의 2.3001

88.

1동의 건물의 표시

부산광역시 부산진구 범천동 1643 범일역 풍림아이원

전유부분의 건물의 표시

건물번호 지하-B1090

구 조 철근콘크리트구조

면 적 11.2500 m<sup>2</sup>

대지권의 표시

토지의 표시 부산광역시 부산진구 범천동 1643 대 5545.20m<sup>2</sup>

대지권의 종류 소 유 권

대지권의 비율 5545.20 분의 2.3001

89.

1동의 건물의 표시

부산광역시 부산진구 범천동 1643 범일역 풍림아이원

전유부분의 건물의 표시

건물번호 지하-B1091

구 조 철근콘크리트구조

면 적 11.2500 m<sup>2</sup>

대지권의 표시

토지의 표시 부산광역시 부산진구 범천동 1643 대 5545.20m<sup>2</sup>

대지권의 종류 소 유 권

대지권의 비율 5545.20 분의 2.3001

90.

1동의 건물의 표시

부산광역시 부산진구 범천동 1643 범일역 풍림아이원

전유부분의 건물의 표시

건물번호 지하-B1092

구 조 철근콘크리트구조

면 적 11.2500 m<sup>2</sup>

대지권의 표시

토지의 표시 부산광역시 부산진구 범천동 1643 대 5545.20m<sup>2</sup>

대지권의 종류 소 유 권

대지권의 비율 5545.20 분의 2.3001

91.

1동의 건물의 표시

부산광역시 부산진구 범천동 1643 범일역 풍림아이원

전유부분의 건물의 표시

건물번호 지하-B1093

구 조 철근콘크리트구조

면 적 11.2500 m<sup>2</sup>

대지권의 표시

토지의 표시 부산광역시 부산진구 범천동 1643 대 5545.20m<sup>2</sup>

대지권의 종류 소 유 권

대지권의 비율 5545.20 분의 2.3001

92.

1동의 건물의 표시

부산광역시 부산진구 범천동 1643 범일역 풍림아이원

전유부분의 건물의 표시

건물번호 지하-B1094

구 조 철근콘크리트구조

면 적 11.2500 m<sup>2</sup>

대지권의 표시

토지의 표시 부산광역시 부산진구 범천동 1643 대 5545.20m<sup>2</sup>

대지권의 종류 소 유 권

대지권의 비율 5545.20 분의 2.3001

93.

1동의 건물의 표시

부산광역시 부산진구 범천동 1643 범일역 풍림아이원

전유부분의 건물의 표시

건물번호 지하-B1095

구 조 철근콘크리트구조

면 적 11.2500 m<sup>2</sup>

대지권의 표시

토지의 표시 부산광역시 부산진구 범천동 1643 대 5545.20m<sup>2</sup>

대지권의 종류 소 유 권

대지권의 비율 5545.20 분의 2.3001

94.

1동의 건물의 표시

부산광역시 부산진구 범천동 1643 범일역 풍림아이원

전유부분의 건물의 표시

건물번호 지하-B1096

구 조 철근콘크리트구조

면 적 11.0625 m<sup>2</sup>

대지권의 표시

토지의 표시 부산광역시 부산진구 범천동 1643 대 5545.20m<sup>2</sup>

대지권의 종류 소 유 권  
대지권의 비율 5545.20 분의 2.2618

95.

1동의 건물의 표시  
부산광역시 부산진구 범천동 1643 범일역 풍림아이원  
전유부분의 건물의 표시  
건물번호 지하-B1097  
구 조 철근콘크리트구조  
면 적 10.0350 m<sup>2</sup>

대지권의 표시  
토지의 표시 부산광역시 부산진구 범천동 1643 대 5545.20m<sup>2</sup>  
대지권의 종류 소 유 권  
대지권의 비율 5545.20 분의 2.0517

96.

1동의 건물의 표시  
부산광역시 부산진구 범천동 1643 범일역 풍림아이원  
전유부분의 건물의 표시  
건물번호 지하-B1098  
구 조 철근콘크리트구조  
면 적 10.5000 m<sup>2</sup>

대지권의 표시  
토지의 표시 부산광역시 부산진구 범천동 1643 대 5545.20m<sup>2</sup>  
대지권의 종류 소 유 권  
대지권의 비율 5545.20 분의 2.1468

97.

1동의 건물의 표시  
부산광역시 부산진구 범천동 1643 범일역 풍림아이원  
전유부분의 건물의 표시  
건물번호 지하-B1099  
구 조 철근콘크리트구조  
면 적 11.1000 m<sup>2</sup>

대지권의 표시  
토지의 표시 부산광역시 부산진구 범천동 1643 대 5545.20m<sup>2</sup>  
대지권의 종류 소 유 권  
대지권의 비율 5545.20 분의 2.2694

98.

1동의 건물의 표시  
부산광역시 부산진구 범천동 1643 범일역 풍림아이원  
전유부분의 건물의 표시  
건물번호 지하-B1100  
구 조 철근콘크리트구조  
면 적 14.3100 m<sup>2</sup>

대지권의 표시  
토지의 표시 부산광역시 부산진구 범천동 1643 대 5545.20m<sup>2</sup>  
대지권의 종류 소 유 권  
대지권의 비율 5545.20 분의 2.9258

99.

1동의 건물의 표시  
부산광역시 부산진구 범천동 1643 범일역 풍림아이원  
전유부분의 건물의 표시  
건물번호 지하-B1101  
구 조 철근콘크리트구조  
면 적 14.2500 m<sup>2</sup>

대지권의 표시  
토지의 표시 부산광역시 부산진구 범천동 1643 대 5545.20m<sup>2</sup>  
대지권의 종류 소 유 권  
대지권의 비율 5545.20 분의 2.9135

100

1동의 건물의 표시  
부산광역시 부산진구 범천동 1643 범일역 풍림아이원  
전유부분의 건물의 표시  
건물번호 지하-B1102  
구 조 철근콘크리트구조  
면 적 14.4225 m<sup>2</sup>

대지권의 표시  
토지의 표시 부산광역시 부산진구 범천동 1643 대 5545.20m<sup>2</sup>  
대지권의 종류 소 유 권  
대지권의 비율 5545.20 분의 2.9487

101.

1동의 건물의 표시  
부산광역시 부산진구 범천동 1643 범일역 풍림아이원  
전유부분의 건물의 표시  
건물번호 지하-B1103  
구 조 철근콘크리트구조



면 적 9.0000 m<sup>2</sup>  
대지권의 표시  
토지의 표시 부산광역시 부산진구 범천동 1643 대 5545.20m<sup>2</sup>  
대지권의 종류 소유권  
대지권의 비율 5545.20 분의 1.8401

102.  
1동의 건물의 표시  
부산광역시 부산진구 범천동 1643 범일역 풍림아이원  
전유부분의 건물의 표시  
건물번호 지하-B1104  
구조 철근콘크리트구조  
면 적 6.4800 m<sup>2</sup>  
대지권의 표시  
토지의 표시 부산광역시 부산진구 범천동 1643 대 5545.20m<sup>2</sup>  
대지권의 종류 소유권  
대지권의 비율 5545.20 분의 1.3249

103.  
1동의 건물의 표시  
부산광역시 부산진구 범천동 1643 범일역 풍림아이원  
전유부분의 건물의 표시  
건물번호 지하-B1105  
구조 철근콘크리트구조  
면 적 10.3842 m<sup>2</sup>  
대지권의 표시  
토지의 표시 부산광역시 부산진구 범천동 1643 대 5545.20m<sup>2</sup>  
대지권의 종류 소유권  
대지권의 비율 5545.20 분의 2.1231

104.  
1동의 건물의 표시  
부산광역시 부산진구 범천동 1643 범일역 풍림아이원  
전유부분의 건물의 표시  
건물번호 지하-B1106  
구조 철근콘크리트구조  
면 적 10.2600 m<sup>2</sup>  
대지권의 표시  
토지의 표시 부산광역시 부산진구 범천동 1643 대 5545.20m<sup>2</sup>  
대지권의 종류 소유권  
대지권의 비율 5545.20 분의 2.0977

105.  
1동의 건물의 표시  
부산광역시 부산진구 범천동 1643 범일역 풍림아이원  
전유부분의 건물의 표시  
건물번호 지하-B1107  
구조 철근콘크리트구조  
면 적 10.3032 m<sup>2</sup>  
대지권의 표시  
토지의 표시 부산광역시 부산진구 범천동 1643 대 5545.20m<sup>2</sup>  
대지권의 종류 소유권  
대지권의 비율 5545.20 분의 2.1065

106  
1동의 건물의 표시  
부산광역시 부산진구 범천동 1643 범일역 풍림아이원  
전유부분의 건물의 표시  
건물번호 지하-B1108  
구조 철근콘크리트구조  
면 적 7.9920 m<sup>2</sup>  
대지권의 표시  
토지의 표시 부산광역시 부산진구 범천동 1643 대 5545.20m<sup>2</sup>  
대지권의 종류 소유권  
대지권의 비율 5545.20 분의 1.6340

107.  
1동의 건물의 표시  
부산광역시 부산진구 범천동 1643 범일역 풍림아이원  
전유부분의 건물의 표시  
건물번호 지하-B1109  
구조 철근콘크리트구조  
면 적 7.5600 m<sup>2</sup>  
대지권의 표시  
토지의 표시 부산광역시 부산진구 범천동 1643 대 5545.20m<sup>2</sup>  
대지권의 종류 소유권  
대지권의 비율 5545.20 분의 1.5457

108.  
1동의 건물의 표시  
부산광역시 부산진구 범천동 1643 범일역 풍림아이원

전유부분의 건물의 표시  
건물번호 지하-B1110  
구 조 철근콘크리트구조  
면 적 7.2252 m<sup>2</sup>  
대지권의 표시  
토지의 표시 부산광역시 부산진구 범천동 1643 대 5545.20m<sup>2</sup>  
대지권의 종류 소유권  
대지권의 비율 5545.20 분의 1.4772

109.  
1동의 건물의 표시  
부산광역시 부산진구 범천동 1643 범일역 풍림아이원  
전유부분의 건물의 표시  
건물번호 지하-B1111  
구 조 철근콘크리트구조  
면 적 7.9650 m<sup>2</sup>  
대지권의 표시  
토지의 표시 부산광역시 부산진구 범천동 1643 대 5545.20m<sup>2</sup>  
대지권의 종류 소유권  
대지권의 비율 5545.20 분의 1.6285

110.  
1동의 건물의 표시  
부산광역시 부산진구 범천동 1643 범일역 풍림아이원  
전유부분의 건물의 표시  
건물번호 지하-B1112  
구 조 철근콘크리트구조  
면 적 8.1000 m<sup>2</sup>  
대지권의 표시  
토지의 표시 부산광역시 부산진구 범천동 1643 대 5545.20m<sup>2</sup>  
대지권의 종류 소유권  
대지권의 비율 5545.20 분의 1.6561

111.  
1동의 건물의 표시  
부산광역시 부산진구 범천동 1643 범일역 풍림아이원  
전유부분의 건물의 표시  
건물번호 지하-B1113  
구 조 철근콘크리트구조  
면 적 10.4400 m<sup>2</sup>  
대지권의 표시  
토지의 표시 부산광역시 부산진구 범천동 1643 대 5545.20m<sup>2</sup>  
대지권의 종류 소유권  
대지권의 비율 5545.20 분의 2.1345

112.  
1동의 건물의 표시  
부산광역시 부산진구 범천동 1643 범일역 풍림아이원  
전유부분의 건물의 표시  
건물번호 지하-B1114  
구 조 철근콘크리트구조  
면 적 9.8600 m<sup>2</sup>  
대지권의 표시  
토지의 표시 부산광역시 부산진구 범천동 1643 대 5545.20m<sup>2</sup>  
대지권의 종류 소유권  
대지권의 비율 5545.20 분의 2.0159

113.  
1동의 건물의 표시  
부산광역시 부산진구 범천동 1643 범일역 풍림아이원  
전유부분의 건물의 표시  
건물번호 지하-B1116  
구 조 철근콘크리트구조  
면 적 11.0200 m<sup>2</sup>  
대지권의 표시  
토지의 표시 부산광역시 부산진구 범천동 1643 대 5545.20m<sup>2</sup>  
대지권의 종류 소유권  
대지권의 비율 5545.20 분의 2.2531

114.  
1동의 건물의 표시  
부산광역시 부산진구 범천동 1643 범일역 풍림아이원  
전유부분의 건물의 표시  
건물번호 지하-B1117  
구 조 철근콘크리트구조  
면 적 11.3100 m<sup>2</sup>  
대지권의 표시  
토지의 표시 부산광역시 부산진구 범천동 1643 대 5545.20m<sup>2</sup>  
대지권의 종류 소유권  
대지권의 비율 5545.20 분의 2.3124

115.

1동의 건물의 표시

부산광역시 부산진구 범천동 1643 범일역 풍림아이원

전유부분의 건물의 표시

건물번호 지하-B1118

구 조 철근콘크리트구조

면 적 11.0200 m<sup>2</sup>

대지권의 표시

토지의 표시 부산광역시 부산진구 범천동 1643 대 5545.20m<sup>2</sup>

대지권의 종류 소 유 권

대지권의 비율 5545.20 분의 2.2531

116.

1동의 건물의 표시

부산광역시 부산진구 범천동 1643 범일역 풍림아이원

전유부분의 건물의 표시

건물번호 지하-B1119

구 조 철근콘크리트구조

면 적 10.4400 m<sup>2</sup>

대지권의 표시

토지의 표시 부산광역시 부산진구 범천동 1643 대 5545.20m<sup>2</sup>

대지권의 종류 소 유 권

대지권의 비율 5545.20 분의 2.1345

117.

1동의 건물의 표시

부산광역시 부산진구 범천동 1643 범일역 풍림아이원

전유부분의 건물의 표시

건물번호 지하-B1120

구 조 철근콘크리트구조

면 적 9.8600 m<sup>2</sup>

대지권의 표시

토지의 표시 부산광역시 부산진구 범천동 1643 대 5545.20m<sup>2</sup>

대지권의 종류 소 유 권

대지권의 비율 5545.20 분의 2.0159

118.

1동의 건물의 표시

부산광역시 부산진구 범천동 1643 범일역 풍림아이원

전유부분의 건물의 표시

건물번호 지하-B1121

구 조 철근콘크리트구조

면 적 6.9600 m<sup>2</sup>

대지권의 표시

토지의 표시 부산광역시 부산진구 범천동 1643 대 5545.20m<sup>2</sup>

대지권의 종류 소 유 권

대지권의 비율 5545.20 분의 1.4230

119.

1동의 건물의 표시

부산광역시 부산진구 범천동 1643 범일역 풍림아이원

전유부분의 건물의 표시

건물번호 지하-B1122

구 조 철근콘크리트구조

면 적 6.9600 m<sup>2</sup>

대지권의 표시

토지의 표시 부산광역시 부산진구 범천동 1643 대 5545.20m<sup>2</sup>

대지권의 종류 소 유 권

대지권의 비율 5545.20 분의 1.4230

120

1동의 건물의 표시

부산광역시 부산진구 범천동 1643 범일역 풍림아이원

전유부분의 건물의 표시

건물번호 지하-B1123

구 조 철근콘크리트구조

면 적 9.8600 m<sup>2</sup>

대지권의 표시

토지의 표시 부산광역시 부산진구 범천동 1643 대 5545.20m<sup>2</sup>

대지권의 종류 소 유 권

대지권의 비율 5545.20 분의 2.0159

121.

1동의 건물의 표시

부산광역시 부산진구 범천동 1643 범일역 풍림아이원

전유부분의 건물의 표시

건물번호 지하-B1124

구 조 철근콘크리트구조

면 적 10.4400 m<sup>2</sup>

대지권의 표시

토지의 표시 부산광역시 부산진구 범천동 1643 대 5545.20m<sup>2</sup>

대지권의 종류 소 유 권  
대지권의 비율 5545.20 분의 2.1345

122.

1동의 건물의 표시  
부산광역시 부산진구 범천동 1643 범일역 풍림아이원

전유부분의 건물의 표시  
건물번호 지하-B1125  
구 조 철근콘크리트구조  
면 적 11.0200 m<sup>2</sup>

대지권의 표시  
토지의 표시 부산광역시 부산진구 범천동 1643 대 5545.20m<sup>2</sup>  
대지권의 종류 소 유 권  
대지권의 비율 5545.20 분의 2.2531

123.

1동의 건물의 표시  
부산광역시 부산진구 범천동 1643 범일역 풍림아이원

전유부분의 건물의 표시  
건물번호 지하-B1126  
구 조 철근콘크리트구조  
면 적 11.3100 m<sup>2</sup>

대지권의 표시  
토지의 표시 부산광역시 부산진구 범천동 1643 대 5545.20m<sup>2</sup>  
대지권의 종류 소 유 권  
대지권의 비율 5545.20 분의 2.3124

124.

1동의 건물의 표시  
부산광역시 부산진구 범천동 1643 범일역 풍림아이원

전유부분의 건물의 표시  
건물번호 지하-B1127  
구 조 철근콘크리트구조  
면 적 11.0200 m<sup>2</sup>

대지권의 표시  
토지의 표시 부산광역시 부산진구 범천동 1643 대 5545.20m<sup>2</sup>  
대지권의 종류 소 유 권  
대지권의 비율 5545.20 분의 2.2531

125.

1동의 건물의 표시  
부산광역시 부산진구 범천동 1643 범일역 풍림아이원

전유부분의 건물의 표시  
건물번호 지하-B1128  
구 조 철근콘크리트구조  
면 적 11.3680 m<sup>2</sup>

대지권의 표시  
토지의 표시 부산광역시 부산진구 범천동 1643 대 5545.20m<sup>2</sup>  
대지권의 종류 소 유 권  
대지권의 비율 5545.20 분의 2.3242

126.

1동의 건물의 표시  
부산광역시 부산진구 범천동 1643 범일역 풍림아이원

전유부분의 건물의 표시  
건물번호 지하-B1129  
구 조 철근콘크리트구조  
면 적 9.8600 m<sup>2</sup>

대지권의 표시  
토지의 표시 부산광역시 부산진구 범천동 1643 대 5545.20m<sup>2</sup>  
대지권의 종류 소 유 권  
대지권의 비율 5545.20 분의 2.0159

127.

1동의 건물의 표시  
부산광역시 부산진구 범천동 1643 범일역 풍림아이원

전유부분의 건물의 표시  
건물번호 지하-B1130  
구 조 철근콘크리트구조  
면 적 10.4400 m<sup>2</sup>

대지권의 표시  
토지의 표시 부산광역시 부산진구 범천동 1643 대 5545.20m<sup>2</sup>  
대지권의 종류 소 유 권  
대지권의 비율 5545.20 분의 2.1345

128.

1동의 건물의 표시  
부산광역시 부산진구 범천동 1643 범일역 풍림아이원

전유부분의 건물의 표시  
건물번호 지하-B1131  
구 조 철근콘크리트구조

면 적 8.4056 m<sup>2</sup>  
대지권의 표시  
토지의 표시 부산광역시 부산진구 범천동 1643 대 5545.20m<sup>2</sup>  
대지권의 종류 소유권  
대지권의 비율 5545.20 분의 1.7186

129.  
1동의 건물의 표시  
부산광역시 부산진구 범천동 1643 범일역 풍림아이원  
전유부분의 건물의 표시  
건물번호 지하-B1132  
구조 철근콘크리트구조  
면 적 10.7768 m<sup>2</sup>  
대지권의 표시  
토지의 표시 부산광역시 부산진구 범천동 1643 대 5545.20m<sup>2</sup>  
대지권의 종류 소유권  
대지권의 비율 5545.20 분의 2.2034

130.  
1동의 건물의 표시  
부산광역시 부산진구 범천동 1643 범일역 풍림아이원  
전유부분의 건물의 표시  
건물번호 지하-B1135  
구조 철근콘크리트구조  
면 적 12.6202 m<sup>2</sup>  
대지권의 표시  
토지의 표시 부산광역시 부산진구 범천동 1643 대 5545.20m<sup>2</sup>  
대지권의 종류 소유권  
대지권의 비율 5545.20 분의 2.5803

131.  
1동의 건물의 표시  
부산광역시 부산진구 범천동 1643 범일역 풍림아이원  
전유부분의 건물의 표시  
건물번호 지하-B1136  
구조 철근콘크리트구조  
면 적 9.8434 m<sup>2</sup>  
대지권의 표시  
토지의 표시 부산광역시 부산진구 범천동 1643 대 5545.20m<sup>2</sup>  
대지권의 종류 소유권  
대지권의 비율 5545.20 분의 2.0126

132.  
1동의 건물의 표시  
부산광역시 부산진구 범천동 1643 범일역 풍림아이원  
전유부분의 건물의 표시  
건물번호 1-1032  
구조 철근콘크리트구조  
면 적 5.6502 m<sup>2</sup>  
대지권의 표시  
토지의 표시 부산광역시 부산진구 범천동 1643 대 5545.20m<sup>2</sup>  
대지권의 종류 소유권  
대지권의 비율 5545.20 분의 1.1799

133.  
1동의 건물의 표시  
부산광역시 부산진구 범천동 1643 범일역 풍림아이원  
전유부분의 건물의 표시  
건물번호 2-2022  
구조 철근콘크리트구조  
면 적 13.3566 m<sup>2</sup>  
대지권의 표시  
토지의 표시 부산광역시 부산진구 범천동 1643 대 5545.20m<sup>2</sup>  
대지권의 종류 소유권  
대지권의 비율 5545.20 분의 2.7565

134.  
1동의 건물의 표시  
부산광역시 부산진구 범천동 1643 범일역 풍림아이원  
전유부분의 건물의 표시  
건물번호 2-2023  
구조 철근콘크리트구조  
면 적 13.0808 m<sup>2</sup>  
대지권의 표시  
토지의 표시 부산광역시 부산진구 범천동 1643 대 5545.20m<sup>2</sup>  
대지권의 종류 소유권  
대지권의 비율 5545.20 분의 2.6996

135.  
1동의 건물의 표시  
부산광역시 부산진구 범천동 1643 범일역 풍림아이원

전유부분의 건물의 표시  
건물번호 2-2024  
구 조 철근콘크리트구조  
면 적 13.0808 m<sup>2</sup>  
대지권의 표시  
토지의 표시 부산광역시 부산진구 범천동 1643 대 5545.20m<sup>2</sup>  
대지권의 종류 소유권  
대지권의 비율 5545.20 분의 2.6996

136.  
1동의 건물의 표시  
부산광역시 부산진구 범천동 1643 범일역 풍림아이원  
전유부분의 건물의 표시  
건물번호 2-2025  
구 조 철근콘크리트구조  
면 적 17.2590 m<sup>2</sup>  
대지권의 표시  
토지의 표시 부산광역시 부산진구 범천동 1643 대 5545.20m<sup>2</sup>  
대지권의 종류 소유권  
대지권의 비율 5545.20 분의 3.5619

137.  
1동의 건물의 표시  
부산광역시 부산진구 범천동 1643 범일역 풍림아이원  
전유부분의 건물의 표시  
건물번호 2-2026  
구 조 철근콘크리트구조  
면 적 17.4159 m<sup>2</sup>  
대지권의 표시  
토지의 표시 부산광역시 부산진구 범천동 1643 대 5545.20m<sup>2</sup>  
대지권의 종류 소유권  
대지권의 비율 5545.20 분의 3.5943

138.  
1동의 건물의 표시  
부산광역시 부산진구 범천동 1643 범일역 풍림아이원  
전유부분의 건물의 표시  
건물번호 2-2027  
구 조 철근콘크리트구조  
면 적 17.2590 m<sup>2</sup>  
대지권의 표시  
토지의 표시 부산광역시 부산진구 범천동 1643 대 5545.20m<sup>2</sup>  
대지권의 종류 소유권  
대지권의 비율 5545.20 분의 3.5619

139  
1동의 건물의 표시  
부산광역시 부산진구 범천동 1643 범일역 풍림아이원  
전유부분의 건물의 표시  
건물번호 2-2028  
구 조 철근콘크리트구조  
면 적 17.2590 m<sup>2</sup>  
대지권의 표시  
토지의 표시 부산광역시 부산진구 범천동 1643 대 5545.20m<sup>2</sup>  
대지권의 종류 소유권  
대지권의 비율 5545.20 분의 3.5619

140.  
1동의 건물의 표시  
부산광역시 부산진구 범천동 1643 범일역 풍림아이원  
전유부분의 건물의 표시  
건물번호 2-2029  
구 조 철근콘크리트구조  
면 적 12.9181 m<sup>2</sup>  
대지권의 표시  
토지의 표시 부산광역시 부산진구 범천동 1643 대 5545.20m<sup>2</sup>  
대지권의 종류 소유권  
대지권의 비율 5545.20 분의 2.6660

141.  
1동의 건물의 표시  
부산광역시 부산진구 범천동 1643 범일역 풍림아이원  
전유부분의 건물의 표시  
건물번호 2-2030  
구 조 철근콘크리트구조  
면 적 11.4537 m<sup>2</sup>  
대지권의 표시  
토지의 표시 부산광역시 부산진구 범천동 1643 대 5545.20m<sup>2</sup>  
대지권의 종류 소유권  
대지권의 비율 5545.20 분의 2.3638



142.

1동의 건물의 표시

부산광역시 부산진구 범천동 1643 범일역 풍림아이원

전유부분의 건물의 표시

건물번호 2-2031

구 조 철근콘크리트구조

면 적 27.5445 m<sup>2</sup>

대지권의 표시

토지의 표시 부산광역시 부산진구 범천동 1643 대 5545.20m<sup>2</sup>

대지권의 종류 소 유 권

대지권의 비율 5545.20 분의 5.6846

143.

1동의 건물의 표시

부산광역시 부산진구 범천동 1643 범일역 풍림아이원

전유부분의 건물의 표시

건물번호 2-2032

구 조 철근콘크리트구조

면 적 27.5445 m<sup>2</sup>

대지권의 표시

토지의 표시 부산광역시 부산진구 범천동 1643 대 5545.20m<sup>2</sup>

대지권의 종류 소 유 권

대지권의 비율 5545.20 분의 5.6846

144.

1동의 건물의 표시

부산광역시 부산진구 범천동 1643 범일역 풍림아이원

전유부분의 건물의 표시

건물번호 2-2033

구 조 철근콘크리트구조

면 적 11.8986 m<sup>2</sup>

대지권의 표시

토지의 표시 부산광역시 부산진구 범천동 1643 대 5545.20m<sup>2</sup>

대지권의 종류 소 유 권

대지권의 비율 5545.20 분의 2.4556

145.

1동의 건물의 표시

부산광역시 부산진구 범천동 1643 범일역 풍림아이원

전유부분의 건물의 표시

건물번호 2-2034

구 조 철근콘크리트구조

면 적 11.6319 m<sup>2</sup>

대지권의 표시

토지의 표시 부산광역시 부산진구 범천동 1643 대 5545.20m<sup>2</sup>

대지권의 종류 소 유 권

대지권의 비율 5545.20 분의 2.4006

146.

1동의 건물의 표시

부산광역시 부산진구 범천동 1643 범일역 풍림아이원

전유부분의 건물의 표시

건물번호 2-2035

구 조 철근콘크리트구조

면 적 11.1370 m<sup>2</sup>

대지권의 표시

토지의 표시 부산광역시 부산진구 범천동 1643 대 5545.20m<sup>2</sup>

대지권의 종류 소 유 권

대지권의 비율 5545.20 분의 2.2984

147.

1동의 건물의 표시

부산광역시 부산진구 범천동 1643 범일역 풍림아이원

전유부분의 건물의 표시

건물번호 2-2036

구 조 철근콘크리트구조

면 적 11.1370 m<sup>2</sup>

대지권의 표시

토지의 표시 부산광역시 부산진구 범천동 1643 대 5545.20m<sup>2</sup>

대지권의 종류 소 유 권

대지권의 비율 5545.20 분의 2.2984

148.

1동의 건물의 표시

부산광역시 부산진구 범천동 1643 범일역 풍림아이원

전유부분의 건물의 표시

건물번호 2-2037

구 조 철근콘크리트구조

면 적 22.7920 m<sup>2</sup>

대지권의 표시

토지의 표시 부산광역시 부산진구 범천동 1643 대 5545.20m<sup>2</sup>

대지권의 종류 소 유 권  
대지권의 비율 5545.20 분의 4.7037

149.

1동의 건물의 표시  
부산광역시 부산진구 범천동 1643 범일역 풍림아이원

전유부분의 건물의 표시

건물번호 2-2038

구 조 철근콘크리트구조

면 적 14.9184 m<sup>2</sup>

대지권의 표시

토지의 표시 부산광역시 부산진구 범천동 1643 대 5545.20m<sup>2</sup>

대지권의 종류 소 유 권

대지권의 비율 5545.20 분의 3.0788

150.

1동의 건물의 표시  
부산광역시 부산진구 범천동 1643 범일역 풍림아이원

전유부분의 건물의 표시

건물번호 2-2039

구 조 철근콘크리트구조

면 적 14.9184 m<sup>2</sup>

대지권의 표시

토지의 표시 부산광역시 부산진구 범천동 1643 대 5545.20m<sup>2</sup>

대지권의 종류 소 유 권

대지권의 비율 5545.20 분의 3.0788

151.

1동의 건물의 표시  
부산광역시 부산진구 범천동 1643 범일역 풍림아이원

전유부분의 건물의 표시

건물번호 3-3001

구 조 철근콘크리트구조

면 적 16.8120 m<sup>2</sup>

대지권의 표시

토지의 표시 부산광역시 부산진구 범천동 1643 대 5545.20m<sup>2</sup>

대지권의 종류 소 유 권

대지권의 비율 5545.20 분의 3.1559

152.

1동의 건물의 표시  
부산광역시 부산진구 범천동 1643 범일역 풍림아이원

전유부분의 건물의 표시

건물번호 3-3002

구 조 철근콘크리트구조

면 적 13.7500 m<sup>2</sup>

대지권의 표시

토지의 표시 부산광역시 부산진구 범천동 1643 대 5545.20m<sup>2</sup>

대지권의 종류 소 유 권

대지권의 비율 5545.20 분의 2.5811

153.

1동의 건물의 표시  
부산광역시 부산진구 범천동 1643 범일역 풍림아이원

전유부분의 건물의 표시

건물번호 3-3008

구 조 철근콘크리트구조

면 적 16.8300 m<sup>2</sup>

대지권의 표시

토지의 표시 부산광역시 부산진구 범천동 1643 대 5545.20m<sup>2</sup>

대지권의 종류 소 유 권

대지권의 비율 5545.20 분의 3.1593

154.

1동의 건물의 표시  
부산광역시 부산진구 범천동 1643 범일역 풍림아이원

전유부분의 건물의 표시

건물번호 3-3011

구 조 철근콘크리트구조

면 적 10.0980 m<sup>2</sup>

대지권의 표시

토지의 표시 부산광역시 부산진구 범천동 1643 대 5545.20m<sup>2</sup>

대지권의 종류 소 유 권

대지권의 비율 5545.20 분의 1.8956

155.

1동의 건물의 표시  
부산광역시 부산진구 범천동 1643 범일역 풍림아이원

전유부분의 건물의 표시

건물번호 3-3016

구 조 철근콘크리트구조

면 적 15.5526 m<sup>2</sup>  
대지권의 표시  
토지의 표시 부산광역시 부산진구 범천동 1643 대 5545.20m<sup>2</sup>  
대지권의 종류 소유권  
대지권의 비율 5545.20 분의 2.9195

156.  
1동의 건물의 표시  
부산광역시 부산진구 범천동 1643 범일역 풍림아이원  
전유부분의 건물의 표시  
건물번호 3-3017  
구조 철근콘크리트구조  
면 적 15.5100 m<sup>2</sup>  
대지권의 표시  
토지의 표시 부산광역시 부산진구 범천동 1643 대 5545.20m<sup>2</sup>  
대지권의 종류 소유권  
대지권의 비율 5545.20 분의 2.9115

157.  
1동의 건물의 표시  
부산광역시 부산진구 범천동 1643 범일역 풍림아이원  
전유부분의 건물의 표시  
건물번호 3-3022  
구조 철근콘크리트구조  
면 적 15.5400 m<sup>2</sup>  
대지권의 표시  
토지의 표시 부산광역시 부산진구 범천동 1643 대 5545.20m<sup>2</sup>  
대지권의 종류 소유권  
대지권의 비율 5545.20 분의 2.9171

158.  
1동의 건물의 표시  
부산광역시 부산진구 범천동 1643 범일역 풍림아이원  
전유부분의 건물의 표시  
건물번호 3-3023  
구조 철근콘크리트구조  
면 적 20.7900 m<sup>2</sup>  
대지권의 표시  
토지의 표시 부산광역시 부산진구 범천동 1643 대 5545.20m<sup>2</sup>  
대지권의 종류 소유권  
대지권의 비율 5545.20 분의 3.9027

159.  
1동의 건물의 표시  
부산광역시 부산진구 범천동 1643 범일역 풍림아이원  
전유부분의 건물의 표시  
건물번호 3-3027  
구조 철근콘크리트구조  
면 적 13.4460 m<sup>2</sup>  
대지권의 표시  
토지의 표시 부산광역시 부산진구 범천동 1643 대 5545.20m<sup>2</sup>  
대지권의 종류 소유권  
대지권의 비율 5545.20 분의 2.5240

160.  
1동의 건물의 표시  
부산광역시 부산진구 범천동 1643 범일역 풍림아이원  
전유부분의 건물의 표시  
건물번호 3-3032  
구조 철근콘크리트구조  
면 적 14.5600 m<sup>2</sup>  
대지권의 표시  
토지의 표시 부산광역시 부산진구 범천동 1643 대 5545.20m<sup>2</sup>  
대지권의 종류 소유권  
대지권의 비율 5545.20 분의 2.7332

161.  
1동의 건물의 표시  
부산광역시 부산진구 범천동 1643 범일역 풍림아이원  
전유부분의 건물의 표시  
건물번호 3-3035  
구조 철근콘크리트구조  
면 적 16.1700 m<sup>2</sup>  
대지권의 표시  
토지의 표시 부산광역시 부산진구 범천동 1643 대 5545.20m<sup>2</sup>  
대지권의 종류 소유권  
대지권의 비율 5545.20 분의 3.0354

162.  
1동의 건물의 표시  
부산광역시 부산진구 범천동 1643 범일역 풍림아이원

전유부분의 건물의 표시  
건물번호 3-3036  
구 조 철근콘크리트구조  
면 적 12.8700 m<sup>2</sup>  
대지권의 표시  
토지의 표시 부산광역시 부산진구 범천동 1643 대 5545.20m<sup>2</sup>  
대지권의 종류 소유권  
대지권의 비율 5545.20 분의 2.4159

163.  
1동의 건물의 표시  
부산광역시 부산진구 범천동 1643 범일역 풍림아이원  
전유부분의 건물의 표시  
건물번호 3-3037  
구 조 철근콘크리트구조  
면 적 11.8965 m<sup>2</sup>  
대지권의 표시  
토지의 표시 부산광역시 부산진구 범천동 1643 대 5545.20m<sup>2</sup>  
대지권의 종류 소유권  
대지권의 비율 5545.20 분의 2.2332

164.  
1동의 건물의 표시  
부산광역시 부산진구 범천동 1643 범일역 풍림아이원  
전유부분의 건물의 표시  
건물번호 3-3038  
구 조 철근콘크리트구조  
면 적 16.6400 m<sup>2</sup>  
대지권의 표시  
토지의 표시 부산광역시 부산진구 범천동 1643 대 5545.20m<sup>2</sup>  
대지권의 종류 소유권  
대지권의 비율 5545.20 분의 3.1236

165.  
1동의 건물의 표시  
부산광역시 부산진구 범천동 1643 범일역 풍림아이원  
전유부분의 건물의 표시  
건물번호 3-3039  
구 조 철근콘크리트구조  
면 적 15.1800 m<sup>2</sup>  
대지권의 표시  
토지의 표시 부산광역시 부산진구 범천동 1643 대 5545.20m<sup>2</sup>  
대지권의 종류 소유권  
대지권의 비율 5545.20 분의 2.8496

166.  
1동의 건물의 표시  
부산광역시 부산진구 범천동 1643 범일역 풍림아이원  
전유부분의 건물의 표시  
건물번호 3-3046  
구 조 철근콘크리트구조  
면 적 11.7175 m<sup>2</sup>  
대지권의 표시  
토지의 표시 부산광역시 부산진구 범천동 1643 대 5545.20m<sup>2</sup>  
대지권의 종류 소유권  
대지권의 비율 5545.20 분의 2.1996

167.  
1동의 건물의 표시  
부산광역시 부산진구 범천동 1643 범일역 풍림아이원  
전유부분의 건물의 표시  
건물번호 3-3047  
구 조 철근콘크리트구조  
면 적 12.5250 m<sup>2</sup>  
대지권의 표시  
토지의 표시 부산광역시 부산진구 범천동 1643 대 5545.20m<sup>2</sup>  
대지권의 종류 소유권  
대지권의 비율 5545.20 분의 2.3512

168.  
1동의 건물의 표시  
부산광역시 부산진구 범천동 1643 범일역 풍림아이원  
전유부분의 건물의 표시  
건물번호 3-3048  
구 조 철근콘크리트구조  
면 적 12.2625 m<sup>2</sup>  
대지권의 표시  
토지의 표시 부산광역시 부산진구 범천동 1643 대 5545.20m<sup>2</sup>  
대지권의 종류 소유권  
대지권의 비율 5545.20 분의 2.3019

169.

1동의 건물의 표시

부산광역시 부산진구 범천동 1643 범일역 풍림아이원

전유부분의 건물의 표시

건물번호 3-3049

구 조 철근콘크리트구조

면 적 16.1700 m<sup>2</sup>

대지권의 표시

토지의 표시 부산광역시 부산진구 범천동 1643 대 5545.20m<sup>2</sup>

대지권의 종류 소 유 권

대지권의 비율 5545.20 분의 3.0354

170.

1동의 건물의 표시

부산광역시 부산진구 범천동 1643 범일역 풍림아이원

전유부분의 건물의 표시

건물번호 3-3053

구 조 철근콘크리트구조

면 적 14.9040 m<sup>2</sup>

대지권의 표시

토지의 표시 부산광역시 부산진구 범천동 1643 대 5545.20m<sup>2</sup>

대지권의 종류 소 유 권

대지권의 비율 5545.20 분의 2.7977

171.

1동의 건물의 표시

부산광역시 부산진구 범천동 1643 범일역 풍림아이원

전유부분의 건물의 표시

건물번호 3-3054

구 조 철근콘크리트구조

면 적 13.7775 m<sup>2</sup>

대지권의 표시

토지의 표시 부산광역시 부산진구 범천동 1643 대 5545.20m<sup>2</sup>

대지권의 종류 소 유 권

대지권의 비율 5545.20 분의 2.5863

172.

1동의 건물의 표시

부산광역시 부산진구 범천동 1643 범일역 풍림아이원

전유부분의 건물의 표시

건물번호 3-3055

구 조 철근콘크리트구조

면 적 13.5900 m<sup>2</sup>

대지권의 표시

토지의 표시 부산광역시 부산진구 범천동 1643 대 5545.20m<sup>2</sup>

대지권의 종류 소 유 권

대지권의 비율 5545.20 분의 2.5511

173.

1동의 건물의 표시

부산광역시 부산진구 범천동 1643 범일역 풍림아이원

전유부분의 건물의 표시

건물번호 3-3056

구 조 철근콘크리트구조

면 적 16.1700 m<sup>2</sup>

대지권의 표시

토지의 표시 부산광역시 부산진구 범천동 1643 대 5545.20m<sup>2</sup>

대지권의 종류 소 유 권

대지권의 비율 5545.20 분의 3.0354

174.

1동의 건물의 표시

부산광역시 부산진구 범천동 1643 범일역 풍림아이원

전유부분의 건물의 표시

건물번호 3-3057

구 조 철근콘크리트구조

면 적 14.0400 m<sup>2</sup>

대지권의 표시

토지의 표시 부산광역시 부산진구 범천동 1643 대 5545.20m<sup>2</sup>

대지권의 종류 소 유 권

대지권의 비율 5545.20 분의 2.6356

175.

1동의 건물의 표시

부산광역시 부산진구 범천동 1643 범일역 풍림아이원

전유부분의 건물의 표시

건물번호 3-3061

구 조 철근콘크리트구조

면 적 15.3900 m<sup>2</sup>

대지권의 표시

토지의 표시 부산광역시 부산진구 범천동 1643 대 5545.20m<sup>2</sup>

대지권의 종류 소 유 권  
대지권의 비율 5545.20 분의 2.8890

176.

1동의 건물의 표시  
부산광역시 부산진구 범천동 1643 범일역 풍림아이원  
전유부분의 건물의 표시

건물번호 3-3062  
구 조 철근콘크리트구조  
면 적 14.1950 m<sup>2</sup>

대지권의 표시  
토지의 표시 부산광역시 부산진구 범천동 1643 대 5545.20m<sup>2</sup>  
대지권의 종류 소 유 권  
대지권의 비율 5545.20 분의 2.6646

177.

1동의 건물의 표시  
부산광역시 부산진구 범천동 1643 범일역 풍림아이원  
전유부분의 건물의 표시

건물번호 3-3063  
구 조 철근콘크리트구조  
면 적 14.1950 m<sup>2</sup>

대지권의 표시  
토지의 표시 부산광역시 부산진구 범천동 1643 대 5545.20m<sup>2</sup>  
대지권의 종류 소 유 권  
대지권의 비율 5545.20 분의 2.6646

178.

1동의 건물의 표시  
부산광역시 부산진구 범천동 1643 범일역 풍림아이원  
전유부분의 건물의 표시

건물번호 3-3064  
구 조 철근콘크리트구조  
면 적 15.9588 m<sup>2</sup>

대지권의 표시  
토지의 표시 부산광역시 부산진구 범천동 1643 대 5545.20m<sup>2</sup>  
대지권의 종류 소 유 권  
대지권의 비율 5545.20 분의 2.9957

179.

1동의 건물의 표시  
부산광역시 부산진구 범천동 1643 범일역 풍림아이원  
전유부분의 건물의 표시

건물번호 3-3069  
구 조 철근콘크리트구조  
면 적 14.5800 m<sup>2</sup>

대지권의 표시  
토지의 표시 부산광역시 부산진구 범천동 1643 대 5545.20m<sup>2</sup>  
대지권의 종류 소 유 권  
대지권의 비율 5545.20 분의 2.7369

180.

1동의 건물의 표시  
부산광역시 부산진구 범천동 1643 범일역 풍림아이원  
전유부분의 건물의 표시

건물번호 3-3070  
구 조 철근콘크리트구조  
면 적 13.7775 m<sup>2</sup>

대지권의 표시  
토지의 표시 부산광역시 부산진구 범천동 1643 대 5545.20m<sup>2</sup>  
대지권의 종류 소 유 권  
대지권의 비율 5545.20 분의 2.5863

181.

1동의 건물의 표시  
부산광역시 부산진구 범천동 1643 범일역 풍림아이원  
전유부분의 건물의 표시

건물번호 3-3071  
구 조 철근콘크리트구조  
면 적 13.7775 m<sup>2</sup>

대지권의 표시  
토지의 표시 부산광역시 부산진구 범천동 1643 대 5545.20m<sup>2</sup>  
대지권의 종류 소 유 권  
대지권의 비율 5545.20 분의 2.5863

182.

1동의 건물의 표시  
부산광역시 부산진구 범천동 1643 범일역 풍림아이원  
전유부분의 건물의 표시

건물번호 3-3079  
구 조 철근콘크리트구조



면 적 11.0050 m<sup>2</sup>  
대지권의 표시  
토지의 표시 부산광역시 부산진구 범천동 1643 대 5545.20m<sup>2</sup>  
대지권의 종류 소유권  
대지권의 비율 5545.20 분의 2.0658

183.  
1동의 건물의 표시  
부산광역시 부산진구 범천동 1643 범일역 풍림아이원  
전유부분의 건물의 표시  
건물번호 3-3080  
구조 철근콘크리트구조  
면 적 19.5390 m<sup>2</sup>  
대지권의 표시  
토지의 표시 부산광역시 부산진구 범천동 1643 대 5545.20m<sup>2</sup>  
대지권의 종류 소유권  
대지권의 비율 5545.20 분의 3.6678

184.  
1동의 건물의 표시  
부산광역시 부산진구 범천동 1643 범일역 풍림아이원  
전유부분의 건물의 표시  
건물번호 3-3081  
구조 철근콘크리트구조  
면 적 19.5390 m<sup>2</sup>  
대지권의 표시  
토지의 표시 부산광역시 부산진구 범천동 1643 대 5545.20m<sup>2</sup>  
대지권의 종류 소유권  
대지권의 비율 5545.20 분의 3.6678

185.  
1동의 건물의 표시  
부산광역시 부산진구 범천동 1643 범일역 풍림아이원  
전유부분의 건물의 표시  
건물번호 3-3084  
구조 철근콘크리트구조  
면 적 41.2918 m<sup>2</sup>  
대지권의 표시  
토지의 표시 부산광역시 부산진구 범천동 1643 대 5545.20m<sup>2</sup>  
대지권의 종류 소유권  
대지권의 비율 5545.20 분의 7.7512

186.  
1동의 건물의 표시  
부산광역시 부산진구 범천동 1643 범일역 풍림아이원  
전유부분의 건물의 표시  
건물번호 3-3086  
구조 철근콘크리트구조  
면 적 42.7276 m<sup>2</sup>  
대지권의 표시  
토지의 표시 부산광역시 부산진구 범천동 1643 대 5545.20m<sup>2</sup>  
대지권의 종류 소유권  
대지권의 비율 5545.20 분의 8.0207

187.  
1동의 건물의 표시  
부산광역시 부산진구 범천동 1643 범일역 풍림아이원  
전유부분의 건물의 표시  
건물번호 3-3087  
구조 철근콘크리트구조  
면 적 37.6035 m<sup>2</sup>  
대지권의 표시  
토지의 표시 부산광역시 부산진구 범천동 1643 대 5545.20m<sup>2</sup>  
대지권의 종류 소유권  
대지권의 비율 5545.20 분의 7.0588

188.  
1동의 건물의 표시  
부산광역시 부산진구 범천동 1643 범일역 풍림아이원  
전유부분의 건물의 표시  
건물번호 3-3088  
구조 철근콘크리트구조  
면 적 37.6035 m<sup>2</sup>  
대지권의 표시  
토지의 표시 부산광역시 부산진구 범천동 1643 대 5545.20m<sup>2</sup>  
대지권의 종류 소유권  
대지권의 비율 5545.20 분의 7.0588

189.  
1동의 건물의 표시  
부산광역시 부산진구 범천동 1643 범일역 풍림아이원

전유부분의 건물의 표시  
건물번호 3-3089  
구 조 철근콘크리트구조  
면 적 41.8803 m<sup>2</sup>  
대지권의 표시  
토지의 표시 부산광역시 부산진구 범천동 1643 대 5545.20m<sup>2</sup>  
대지권의 종류 소유권  
대지권의 비율 5545.20 분의 7.8617

190.  
1동의 건물의 표시  
부산광역시 부산진구 범천동 1643 범일역 풍림아이원  
전유부분의 건물의 표시  
건물번호 3-3090  
구 조 철근콘크리트구조  
면 적 41.8803 m<sup>2</sup>  
대지권의 표시  
토지의 표시 부산광역시 부산진구 범천동 1643 대 5545.20m<sup>2</sup>  
대지권의 종류 소유권  
대지권의 비율 5545.20 분의 7.8617

191.  
1동의 건물의 표시  
부산광역시 부산진구 범천동 1643 범일역 풍림아이원  
전유부분의 건물의 표시  
건물번호 3-3091  
구 조 철근콘크리트구조  
면 적 46.0782 m<sup>2</sup>  
대지권의 표시  
토지의 표시 부산광역시 부산진구 범천동 1643 대 5545.20m<sup>2</sup>  
대지권의 종류 소유권  
대지권의 비율 5545.20 분의 8.6497

192.  
1동의 건물의 표시  
부산광역시 부산진구 범천동 1643 범일역 풍림아이원  
전유부분의 건물의 표시  
건물번호 3-3092  
구 조 철근콘크리트구조  
면 적 46.3068 m<sup>2</sup>  
대지권의 표시  
토지의 표시 부산광역시 부산진구 범천동 1643 대 5545.20m<sup>2</sup>  
대지권의 종류 소유권  
대지권의 비율 5545.20 분의 8.6926

193.  
1동의 건물의 표시  
부산광역시 부산진구 범천동 1643 범일역 풍림아이원  
전유부분의 건물의 표시  
건물번호 3-3093  
구 조 철근콘크리트구조  
면 적 34.3425 m<sup>2</sup>  
대지권의 표시  
토지의 표시 부산광역시 부산진구 범천동 1643 대 5545.20m<sup>2</sup>  
대지권의 종류 소유권  
대지권의 비율 5545.20 분의 6.4467

194.  
1동의 건물의 표시  
부산광역시 부산진구 범천동 1643 범일역 풍림아이원  
전유부분의 건물의 표시  
건물번호 3-3094  
구 조 철근콘크리트구조  
면 적 34.3425 m<sup>2</sup>  
대지권의 표시  
토지의 표시 부산광역시 부산진구 범천동 1643 대 5545.20m<sup>2</sup>  
대지권의 종류 소유권  
대지권의 비율 5545.20 분의 6.4467

195.  
1동의 건물의 표시  
부산광역시 부산진구 범천동 1643 범일역 풍림아이원  
전유부분의 건물의 표시  
건물번호 3-3095  
구 조 철근콘크리트구조  
면 적 38.1330 m<sup>2</sup>  
대지권의 표시  
토지의 표시 부산광역시 부산진구 범천동 1643 대 5545.20m<sup>2</sup>  
대지권의 종류 소유권  
대지권의 비율 5545.20 분의 7.1582

196.

1동의 건물의 표시

부산광역시 부산진구 범천동 1643 범일역 풍림아이원

전유부분의 건물의 표시

건물번호 3-3096

구 조 철근콘크리트구조

면 적 38.1330 m<sup>2</sup>

대지권의 표시

토지의 표시 부산광역시 부산진구 범천동 1643 대 5545.20m<sup>2</sup>

대지권의 종류 소 유 권

대지권의 비율 5545.20 분의 7.1582

197.

1동의 건물의 표시

부산광역시 부산진구 범천동 1643 범일역 풍림아이원

전유부분의 건물의 표시

건물번호 3-3097

구 조 철근콘크리트구조

면 적 41.7788 m<sup>2</sup>

대지권의 표시

토지의 표시 부산광역시 부산진구 범천동 1643 대 5545.20m<sup>2</sup>

대지권의 종류 소 유 권

대지권의 비율 5545.20 분의 7.8426

198.

1동의 건물의 표시

부산광역시 부산진구 범천동 1643 범일역 풍림아이원

전유부분의 건물의 표시

건물번호 3-3098

구 조 철근콘크리트구조

면 적 41.7788 m<sup>2</sup>

대지권의 표시

토지의 표시 부산광역시 부산진구 범천동 1643 대 5545.20m<sup>2</sup>

대지권의 종류 소 유 권

대지권의 비율 5545.20 분의 7.8426

199.

1동의 건물의 표시

부산광역시 부산진구 범천동 1643 범일역 풍림아이원

전유부분의 건물의 표시

건물번호 3-3099

구 조 철근콘크리트구조

면 적 35.7063 m<sup>2</sup>

대지권의 표시

토지의 표시 부산광역시 부산진구 범천동 1643 대 5545.20m<sup>2</sup>

대지권의 종류 소 유 권

대지권의 비율 5545.20 분의 6.7027

200.

1동의 건물의 표시

부산광역시 부산진구 범천동 1643 범일역 풍림아이원

전유부분의 건물의 표시

건물번호 3-3100

구 조 철근콘크리트구조

면 적 35.7063 m<sup>2</sup>

대지권의 표시

토지의 표시 부산광역시 부산진구 범천동 1643 대 5545.20m<sup>2</sup>

대지권의 종류 소 유 권

대지권의 비율 5545.20 분의 6.7027

201.

1동의 건물의 표시

부산광역시 부산진구 범천동 1643 범일역 풍림아이원

전유부분의 건물의 표시

건물번호 3-3101

구 조 철근콘크리트구조

면 적 43.9698 m<sup>2</sup>

대지권의 표시

토지의 표시 부산광역시 부산진구 범천동 1643 대 5545.20m<sup>2</sup>

대지권의 종류 소 유 권

대지권의 비율 5545.20 분의 8.2539

202.

1동의 건물의 표시

부산광역시 부산진구 범천동 1643 범일역 풍림아이원

전유부분의 건물의 표시

건물번호 3-3102

구 조 철근콘크리트구조

면 적 43.9698 m<sup>2</sup>

대지권의 표시

토지의 표시 부산광역시 부산진구 범천동 1643 대 5545.20m<sup>2</sup>

대지권의 종류 소 유 권  
대지권의 비율 5545.20 분의 8.2539

203.

1동의 건물의 표시  
부산광역시 부산진구 범천동 1643 범일역 풍림아이원  
전유부분의 건물의 표시  
건물번호 3-3103  
구 조 철근콘크리트구조  
면 적 69.3975 m<sup>2</sup>  
대지권의 표시  
토지의 표시 부산광역시 부산진구 범천동 1643 대 5545.20m<sup>2</sup>  
대지권의 종류 소 유 권  
대지권의 비율 5545.20 분의 13.0271

204.

1동의 건물의 표시  
부산광역시 부산진구 범천동 1643 범일역 풍림아이원  
전유부분의 건물의 표시  
건물번호 3-3104  
구 조 철근콘크리트구조  
면 적 43.5865 m<sup>2</sup>  
대지권의 표시  
토지의 표시 부산광역시 부산진구 범천동 1643 대 5545.20m<sup>2</sup>  
대지권의 종류 소 유 권  
대지권의 비율 5545.20 분의 8.1820

205

1동의 건물의 표시  
부산광역시 부산진구 범천동 1643 범일역 풍림아이원  
전유부분의 건물의 표시  
건물번호 3-3105  
구 조 철근콘크리트구조  
면 적 43.5865 m<sup>2</sup>  
대지권의 표시  
토지의 표시 부산광역시 부산진구 범천동 1643 대 5545.20m<sup>2</sup>  
대지권의 종류 소 유 권  
대지권의 비율 5545.20 분의 8.1820

206.

1동의 건물의 표시  
부산광역시 부산진구 범천동 1643 범일역 풍림아이원  
전유부분의 건물의 표시  
건물번호 3-3106  
구 조 철근콘크리트구조  
면 적 50.6079 m<sup>2</sup>  
대지권의 표시  
토지의 표시 부산광역시 부산진구 범천동 1643 대 5545.20m<sup>2</sup>  
대지권의 종류 소 유 권  
대지권의 비율 5545.20 분의 9.5000

207.

1동의 건물의 표시  
부산광역시 부산진구 범천동 1643 범일역 풍림아이원  
전유부분의 건물의 표시  
건물번호 3-3107  
구 조 철근콘크리트구조  
면 적 50.6079 m<sup>2</sup>  
대지권의 표시  
토지의 표시 부산광역시 부산진구 범천동 1643 대 5545.20m<sup>2</sup>  
대지권의 종류 소 유 권  
대지권의 비율 5545.20 분의 9.5000

208.

1동의 건물의 표시  
부산광역시 부산진구 범천동 1643 범일역 풍림아이원  
전유부분의 건물의 표시  
건물번호 3-3108  
구 조 철근콘크리트구조  
면 적 129.9803 m<sup>2</sup>  
대지권의 표시  
토지의 표시 부산광역시 부산진구 범천동 1643 대 5545.20m<sup>2</sup>  
대지권의 종류 소 유 권  
대지권의 비율 5545.20 분의 24.3996

209.

1동의 건물의 표시  
부산광역시 부산진구 범천동 1643 범일역 풍림아이원  
전유부분의 건물의 표시  
건물번호 3-3109  
구 조 철근콘크리트구조

면 적 30.3732 m<sup>2</sup>  
대지권의 표시  
토지의 표시 부산광역시 부산진구 범천동 1643 대 5545.20m<sup>2</sup>  
대지권의 종류 소 유 권  
대지권의 비율 5545.20 분의 5.7016

210.  
1동의 건물의 표시  
부산광역시 부산진구 범천동 1643 범일역 풍림아이원  
전유부분의 건물의 표시  
건물번호 3-3110  
구 조 철근콘크리트구조  
면 적 19.9750 m<sup>2</sup>  
대지권의 표시  
토지의 표시 부산광역시 부산진구 범천동 1643 대 5545.20m<sup>2</sup>  
대지권의 종류 소 유 권  
대지권의 비율 5545.20 분의 3.7497

211.  
1동의 건물의 표시  
부산광역시 부산진구 범천동 1643 범일역 풍림아이원  
전유부분의 건물의 표시  
건물번호 3-3111  
구 조 철근콘크리트구조  
면 적 58.4680 m<sup>2</sup>  
대지권의 표시  
토지의 표시 부산광역시 부산진구 범천동 1643 대 5545.20m<sup>2</sup>  
대지권의 종류 소 유 권  
대지권의 비율 5545.20 분의 10.9755

212.  
1동의 건물의 표시  
부산광역시 부산진구 범천동 1643 범일역 풍림아이원  
전유부분의 건물의 표시  
건물번호 3-3112  
구 조 철근콘크리트구조  
면 적 40.8858 m<sup>2</sup>  
대지권의 표시  
토지의 표시 부산광역시 부산진구 범천동 1643 대 5545.20m<sup>2</sup>  
대지권의 종류 소 유 권  
대지권의 비율 5545.20 분의 7.6750

213.  
1동의 건물의 표시  
부산광역시 부산진구 범천동 1643 범일역 풍림아이원  
전유부분의 건물의 표시  
건물번호 3-3113  
구 조 철근콘크리트구조  
면 적 40.8858 m<sup>2</sup>  
대지권의 표시  
토지의 표시 부산광역시 부산진구 범천동 1643 대 5545.20m<sup>2</sup>  
대지권의 종류 소 유 권  
대지권의 비율 5545.20 분의 7.6750

214.  
1동의 건물의 표시  
부산광역시 부산진구 범천동 1643 범일역 풍림아이원  
전유부분의 건물의 표시  
건물번호 3-3114  
구 조 철근콘크리트구조  
면 적 51.7750 m<sup>2</sup>  
대지권의 표시  
토지의 표시 부산광역시 부산진구 범천동 1643 대 5545.20m<sup>2</sup>  
대지권의 종류 소 유 권  
대지권의 비율 5545.20 분의 9.7191

215.  
1동의 건물의 표시  
부산광역시 부산진구 범천동 1643 범일역 풍림아이원  
전유부분의 건물의 표시  
건물번호 3-3115  
구 조 철근콘크리트구조  
면 적 24.7833 m<sup>2</sup>  
대지권의 표시  
토지의 표시 부산광역시 부산진구 범천동 1643 대 5545.20m<sup>2</sup>  
대지권의 종류 소 유 권  
대지권의 비율 5545.20 분의 4.6523

216.  
1동의 건물의 표시  
부산광역시 부산진구 범천동 1643 범일역 풍림아이원

전유부분의 건물의 표시  
건물번호 3-3116  
구 조 철근콘크리트구조  
면 적 24.1383 m<sup>2</sup>  
대지권의 표시  
토지의 표시 부산광역시 부산진구 범천동 1643 대 5545.20m<sup>2</sup>  
대지권의 종류 소유권  
대지권의 비율 5545.20 분의 4.5312

217.  
1동의 건물의 표시  
부산광역시 부산진구 범천동 1643 범일역 풍림아이원  
전유부분의 건물의 표시  
건물번호 3-3117  
구 조 철근콘크리트구조  
면 적 51.6770 m<sup>2</sup>  
대지권의 표시  
토지의 표시 부산광역시 부산진구 범천동 1643 대 5545.20m<sup>2</sup>  
대지권의 종류 소유권  
대지권의 비율 5545.20 분의 9.7007

218.  
1동의 건물의 표시  
부산광역시 부산진구 범천동 1643 범일역 풍림아이원  
전유부분의 건물의 표시  
건물번호 3-3118  
구 조 철근콘크리트구조  
면 적 51.6770 m<sup>2</sup>  
대지권의 표시  
토지의 표시 부산광역시 부산진구 범천동 1643 대 5545.20m<sup>2</sup>  
대지권의 종류 소유권  
대지권의 비율 5545.20 분의 9.7007

219.  
1동의 건물의 표시  
부산광역시 부산진구 범천동 1643 범일역 풍림아이원  
전유부분의 건물의 표시  
건물번호 3-3119  
구 조 철근콘크리트구조  
면 적 51.3436 m<sup>2</sup>  
대지권의 표시  
토지의 표시 부산광역시 부산진구 범천동 1643 대 5545.20m<sup>2</sup>  
대지권의 종류 소유권  
대지권의 비율 5545.20 분의 9.6381

220.  
1동의 건물의 표시  
부산광역시 부산진구 범천동 1643 범일역 풍림아이원  
전유부분의 건물의 표시  
건물번호 3-3120  
구 조 철근콘크리트구조  
면 적 51.3436 m<sup>2</sup>  
대지권의 표시  
토지의 표시 부산광역시 부산진구 범천동 1643 대 5545.20m<sup>2</sup>  
대지권의 종류 소유권  
대지권의 비율 5545.20 분의 9.6381