

『서울특별시 성북구 동선동1가 1-2외

유타 제5층 제5036호 외』

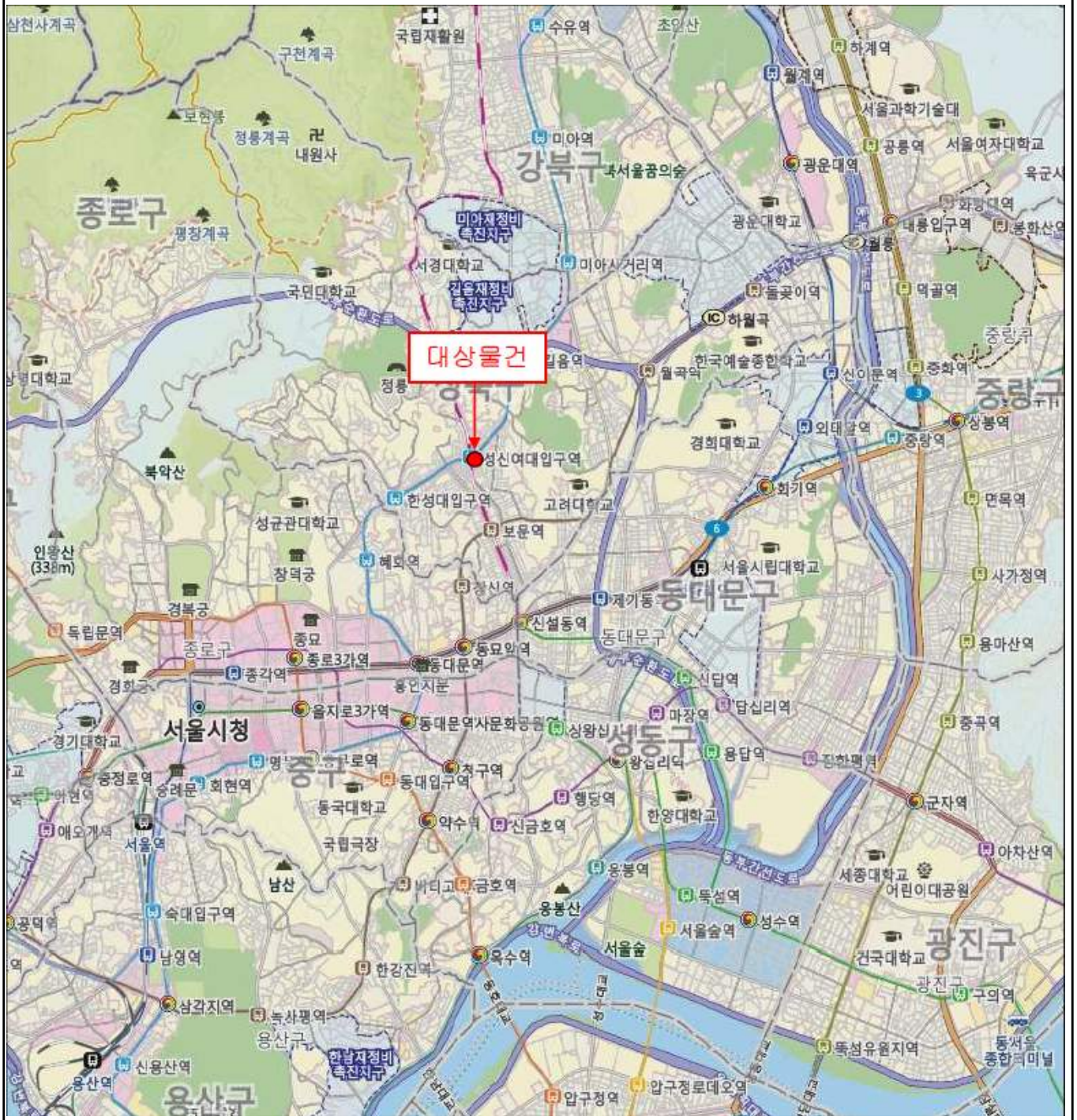
## 공매물건 현황 조사서

조사일자 : 2015. 04. 01.

대 한 토 지 신 탁 주 식 회 사

공매물건 주요내용	
구 분	주 요 내 용
소재지 및 대상물건	○ 서울특별시 성북구 동선동1가 1-2외 유타 제5층 제5036호외 327개호
위치 및 부근의 상황	○ 대상물건은 서울특별시 성북구 동선동 소재 “성신여대입구역(4호선)” 남동측 인근에 위치하며 주위는 상업용, 업무용 시설 등이 혼재하고 있는 상업지대로 배후지 여건 등을 고려할 때 주위환경은 보통시됨
교통상황	○ 대상물건까지 차량출입이 가능하며, 인근에 노선버스정류장이 소재하고 대상물건과 인접하여 지하철역 “성신여대입구역(4호선)”이 소재하는 바 제반 대중교통수단은 양호함
건물의 구조	○ 철골철근콘크리트구조 (철근)콘크리트지붕 14층 건물내 제5층 제5036호외 327개호로서 외벽 : 알루미늄판넬 등 마감 내벽 : 내부 인테리어 등 마감 바닥 : 아스타일, 일부 타일 등 마감 창호 : 강화유리 및 알루미늄샤시 등 마감
이용상태	○ 기호 1~72 : 호별 구분없이 의류판매장으로 탐문됨 기호 73~184 : 근린생활시설(병원,비만클리닉,미용실 등)로 탐문됨 기호 185~290 : 근린생활시설(에솔리)로 이용중인 것으로 탐문됨 기호 291~326 : 폐문상태로 현황확인 불가 기호 327~328 : 근린생활시설(영화관)로 이용중인 것으로 탐문됨
냉난방설비 등 주요설비 및 기타설비	○ 기본적인 급배수설비 및 위생설비, 중앙냉난방설비, 소화전설비, 승강기설비, 스프링클러설비, 화재탐지설비, 에스컬레이터 설비 등이 구비됨
임대관계	○ 미상임

## 광역위치도



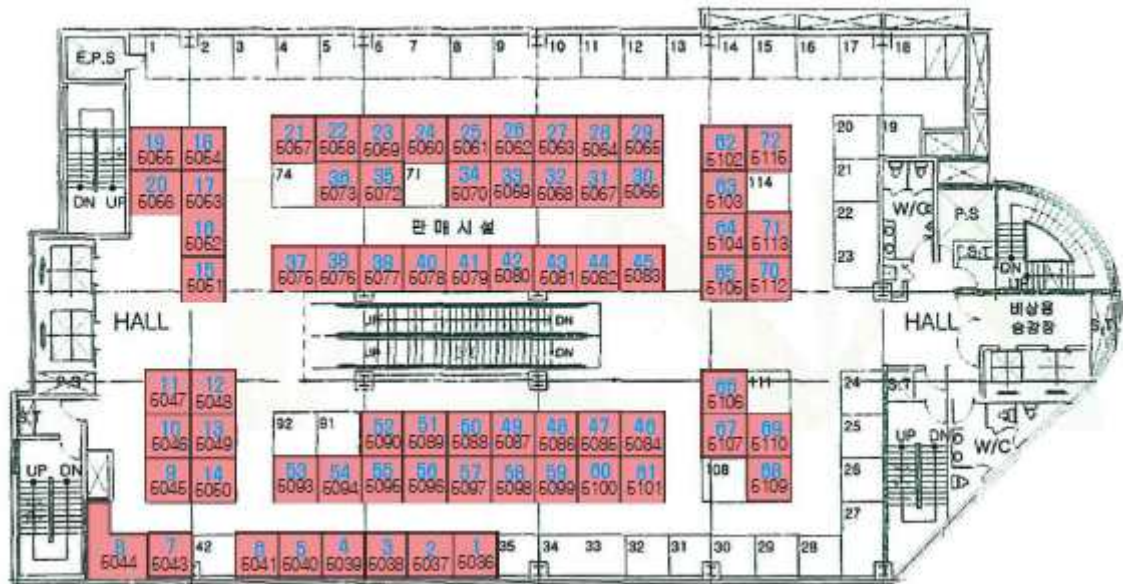


[illegible]

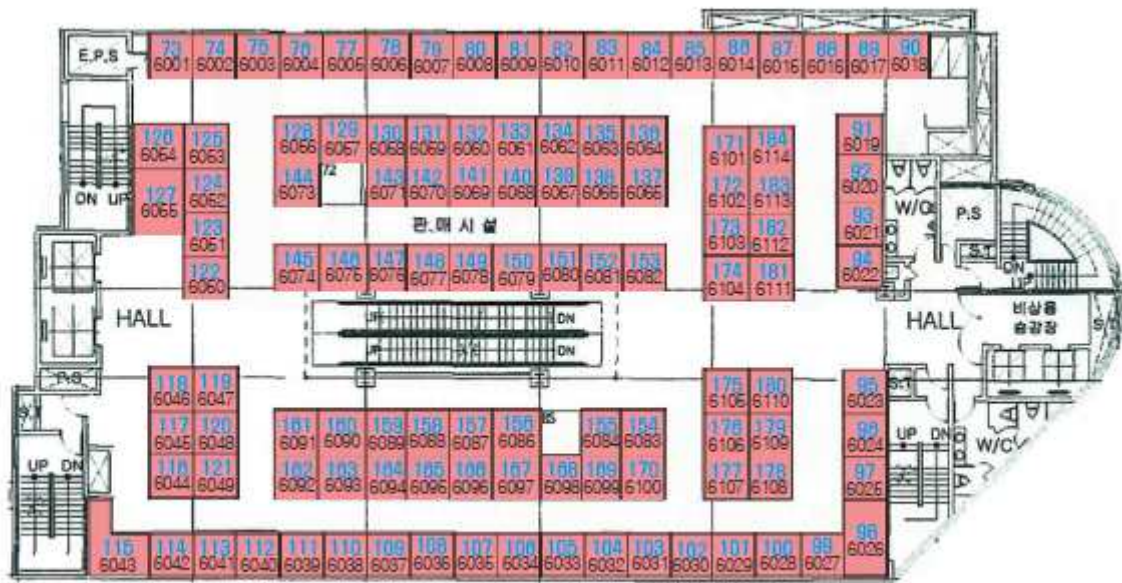
대상물건



## 현황도

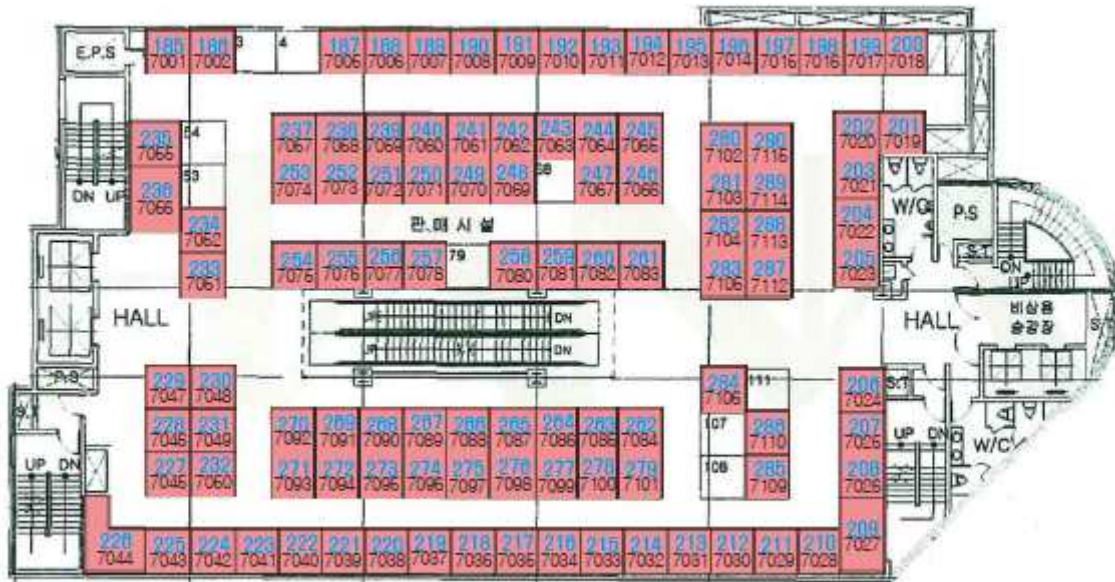


< 유타 제5층 호별배치도 및 제5036호 외 내부구조도 >

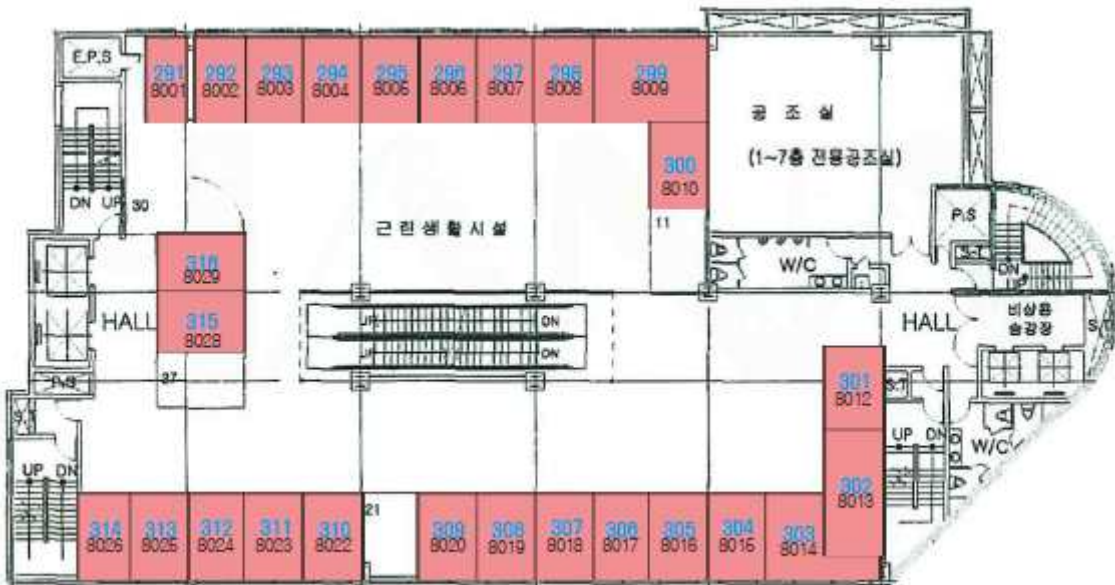


< 유타 제6층 호별배치도 및 제6001호 외 내부구조도 >

## 현황도



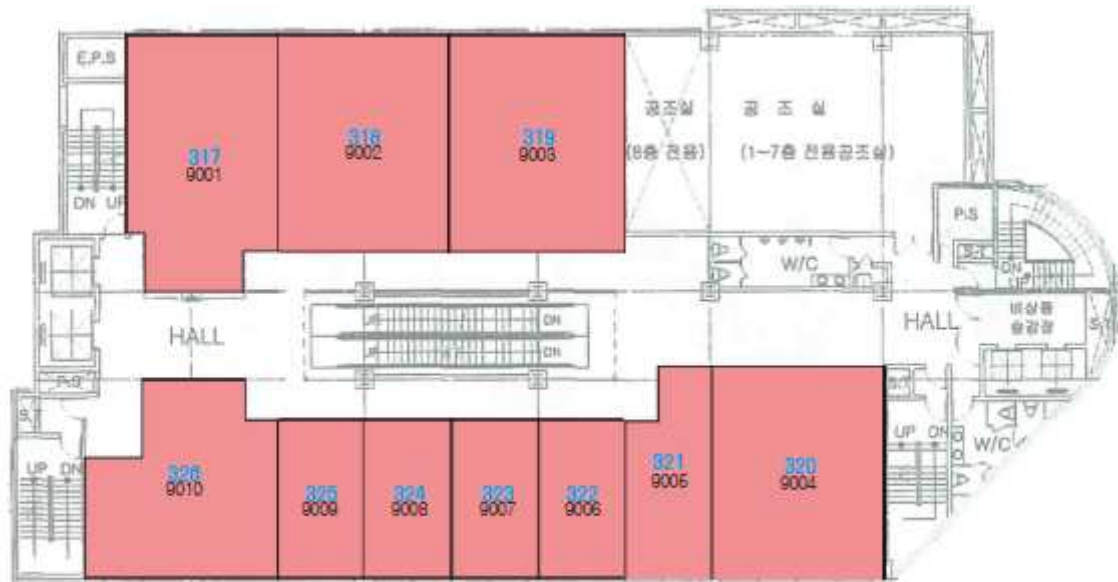
< 유타 제7층 호별배치도 및 제7001호 외 내부구조도 >



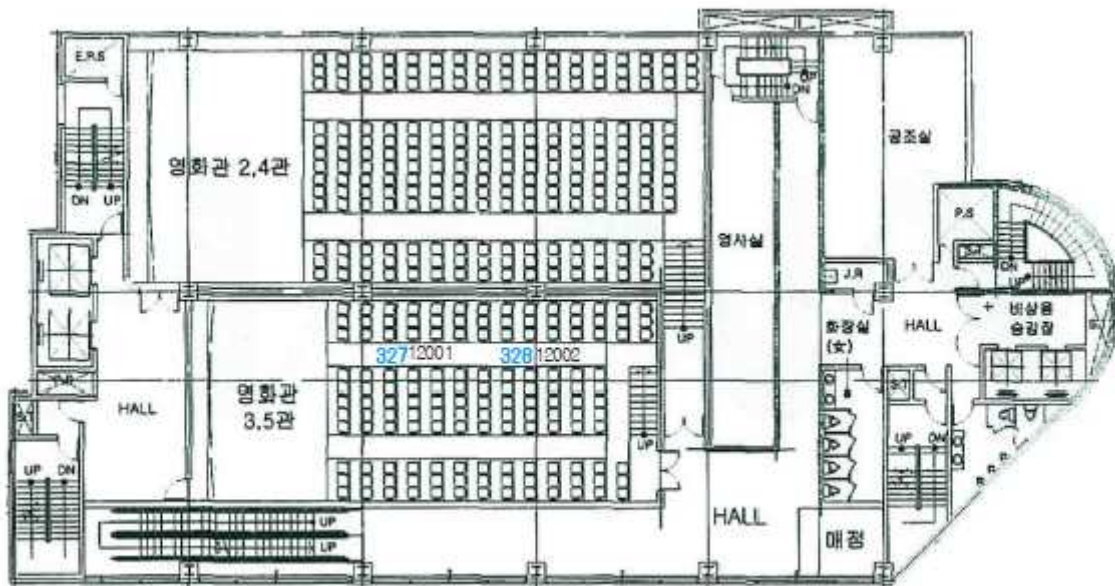
< 유타 제8층 호별배치도 및 제8001호 내부구조도 >



## 현황도



< 유타 제9층 호별배치도 및 제 9001호 외 내부구조도 >



< 유타 제12층 호별배치도 및 제 12001호, 제 12002호 내부구조도 >

사진

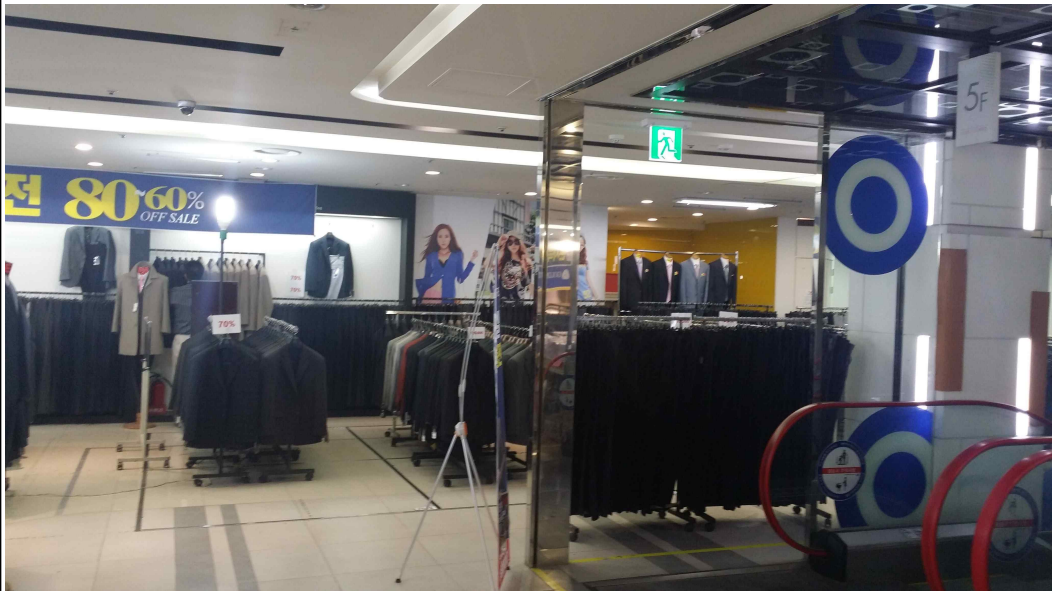


사진설명

대상물건 외부전경

촬영일

2015.04.01



사진설명

대상물건 내부(5층)

촬영일

2015.04.01



## 사진



사진설명

대상물건 내부전경(6층)

촬영일

2015.04.01



사진설명

대상물건 내부전경(6층)

촬영일

2015.04.01

사진



사진설명

대상물건 내부전경(7층)

촬영일

2015.04.01



사진설명

대상물건 내부전경(7층)

촬영일

2015.04.01



사진



사진설명

대상물건 내부전경(8층)

촬영일

2015.04.01



사진설명

대상물건 내부전경(9층)

촬영일

2015.04.01

사진

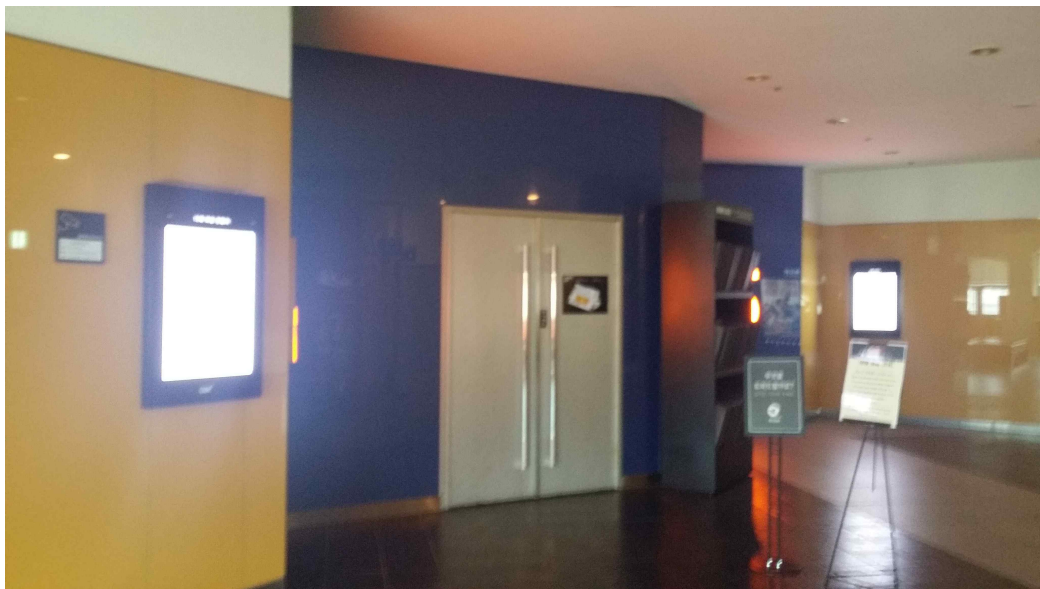


사진설명

대상물건 내부전경(12층)

촬영일

2015.04.01



사진설명

대상물건 내부전경(12층)

촬영일

2015.04.01



## 사진



사진설명

대상물건 전경(지하주차장입구)

촬영일

2015.04.01

# 불 임. 부동산목록

(서울특별시 성북구 동선동1가 1-2외 유타 제5층 제5036호외 327개호)

- [illegible]



- [illegible]























































221. 1동의건물의표시 서울 성북구 동선동1가 1-2, 동소 1-4, 동소 1-7, 유타  
전유부분의건물의표시 건물번호 7 - 7039  
구 조 철골철근콘크리트조  
면 적 7층 7039호 3.90㎡  
대지권의목적인토지의표시  
1. 서울 성북구 동선동1가 1-2 대 1,089.6㎡  
2. 서울 성북구 동선동1가 1-4 대 135.6㎡  
3. 서울 성북구 동선동1가 1-7 대 934.4㎡  
대지권의종류 소유권  
대지권의비율 2159.6 분의 1.19

223. 1동의건물의표시 서울 성북구 동선동1가 1-2, 동소 1-4, 동소 1-7, 유타  
전유부분의건물의표시 건물번호 7 - 7041  
구 조 칠골철근콘크리트조  
면 적 7층 7041호 3.90㎡  
대지권의목적인토지의표시  
1. 서울 성북구 동선동1가 1-2 대 1,089.6㎡  
2. 서울 성북구 동선동1가 1-4 대 135.6㎡  
3. 서울 성북구 동선동1가 1-7 대 934.4㎡  
대지권의종류 소유권  
대지권의비율 2159.6 분의 1.19

225. 1동의건물의표시 서울 성북구 동선동1가 1-2, 동소 1-4, 동소 1-7, 유타  
전유부분의건물의표시 건물번호 7 - 7043  
구 조 철골철근콘크리트조  
면 적 7층 7043호 3.90㎡  
대지권의목적인토지의표시  
1. 서울 성북구 동선동1가 1-2 대 1,089.6㎡  
2. 서울 성북구 동선동1가 1-4 대 135.6㎡  
3. 서울 성북구 동선동1가 1-7 대 934.4㎡  
대지권의종류 소유권  
대지권의비율 2159.6 분의 1.19

227. 1동의건물의표시 서울 성북구 동선동1가 1-2, 동소 1-4, 동소 1-7, 유타  
전유부분의건물의표시 건물번호 7 - 7045  
구 조 철골철근콘크리트조  
면 적 7층 7045호 3.90㎡  
대지권의목적인토지의표시  
1. 서울 성북구 동선동1가 1-2 대 1,089.6㎡  
2. 서울 성북구 동선동1가 1-4 대 135.6㎡  
3. 서울 성북구 동선동1가 1-7 대 934.4㎡  
대지권의종류 소유권  
대지권의비율 2159.6 분의 1.19

229. 1동의건물의표시 서울 성북구 동선동1가 1-2, 동소 1-4, 동소 1-7, 유타  
전유부분의건물의표시 건물번호 7 - 7047  
면적 철골철근콘크리트조 7층 7047호 3.90㎡  
대지권의목적인토지의표시  
1. 서울 성북구 동선동1가 1-2 대 1,089.6㎡  
2. 서울 성북구 동선동1가 1-4 대 135.6㎡  
3. 서울 성북구 동선동1가 1-7 대 934.4㎡  
대지권의종류 소유권  
대지권의비율 2159.6 분의 1.19











271. 1동의건물의표시 서울 성북구 동선동1가 1-2, 동소 1-4, 동소 1-7, 유타  
전유부분의건물의표시 건물번호 7 - 7093  
구 조 철골철근콘크리트조  
면 적 7층 7093호 3.90㎡  
대지권의목적인토지의표시  
1. 서울 성북구 동선동1가 1-2 대 1,089.6㎡  
2. 서울 성북구 동선동1가 1-4 대 135.6㎡  
3. 서울 성북구 동선동1가 1-7 대 934.4㎡  
대지권의종류 소유권  
대지권의비율 2159.6 분의 1.19

273. 1동의건물의표시 서울 성북구 동선동1가 1-2, 동소 1-4, 동소 1-7, 유타  
전유부분의건물의표시 건물번호 7 - 7095  
구 면 적 칠골철근콘크리트조 7층 7095호 3.90㎡  
대지권의목적인토지의표시  
1. 서울 성북구 동선동1가 1-2 대 1,089.6㎡  
2. 서울 성북구 동선동1가 1-4 대 135.6㎡  
3. 서울 성북구 동선동1가 1-7 대 934.4㎡  
대지권의종류 소유권  
대지권의비율 2159.6 분의 1.19

275. 1동의건물의표시 서울 성북구 동선동1가 1-2, 동소 1-4, 동소 1-7, 유타  
전유부분의건물의표시 건물번호 7 - 7097  
구 조 철골철근콘크리트조  
면 적 7층 7097호 3.90㎡  
대지권의목적인토지의표시  
1. 서울 성북구 동선동1가 1-2 대 1,089.6㎡  
2. 서울 성북구 동선동1가 1-4 대 135.6㎡  
3. 서울 성북구 동선동1가 1-7 대 934.4㎡  
대지권의종류 소유권  
대지권의비율 2159.6 분의 1.19

277. 1동의건물의표시 서울 성북구 동선동1가 1-2, 동소 1-4, 동소 1-7, 유타  
전유부분의건물의표시 건물번호 7 - 7099  
구 조 철골철근콘크리트조  
면 적 7층 7099호 3.90㎡  
대지권의목적인토지의표시  
1. 서울 성북구 동선동1가 1-2 대 1,089.6㎡  
2. 서울 성북구 동선동1가 1-4 대 135.6㎡  
3. 서울 성북구 동선동1가 1-7 대 934.4㎡  
대지권의종류 소유권  
대지권의비율 2159.6 분의 1.19

279. 1동의건물의표시 서울 성북구 동선동1가 1-2, 동소 1-4, 동소 1-7, 유타  
전유부분의건물의표시 건물번호 7 - 7101  
조 철골철근콘크리트조  
면 적 7층 7101호 3.90㎡  
대지권의목적인토지의표시  
1. 서울 성북구 동선동1가 1-2 대 1,089.6㎡  
2. 서울 성북구 동선동1가 1-4 대 135.6㎡  
3. 서울 성북구 동선동1가 1-7 대 934.4㎡  
대지권의종류 소유권  
대지권의비율 2159.6 분의 1.19





301. 1동의건물의표시 서울 성북구 동선동1가 1-2,  
 동소 1-4, 동소 1-7, 유타  
 전유부분의건물의표시  
 건물의번호 8 - 8012  
 조 철골철근콘크리트조  
 면 적 8층 8012호 10.14㎡  
 대지권의목적인토지의표시  
 1. 서울 성북구 동선동1가 1-2 대 1,089.6㎡  
 2. 서울 성북구 동선동1가 1-4 대 135.6㎡  
 3. 서울 성북구 동선동1가 1-7 대 934.4㎡  
 대지권의종류 소유권  
 대지권의비율 2159.6 분의 3.9

303. 1동의건물의표시 서울 성북구 동선동1가 1-2, 동소 1-4, 동소 1-7, 유타  
전유부분의건물의표시 건물번호 8 - 8014  
구 조 철골철근콘크리트조  
면 적 8층 8014호 13.71㎡  
대지권의목적인토지의표시  
1. 서울 성북구 동선동1가 1-2 대 1,089.6㎡  
2. 서울 성북구 동선동1가 1-4 대 135.6㎡  
3. 서울 성북구 동선동1가 1-7 대 934.4㎡  
대지권의종류 소유권  
대지권의비율 2159.6 분의 5.27

305. 1동의건물의표시 서울 성북구 동선동1가 1-2, 동소 1-4, 동소 1-7, 유타  
전유부분의건물의표시 건물번호 8 - 8016  
건물의번호 조 철골철근콘크리트조  
면 적 8층 8016호 10.14㎡  
대지권의목적인토지의표시  
1. 서울 성북구 동선동1가 1-2 대 1,089.6㎡  
2. 서울 성북구 동선동1가 1-4 대 135.6㎡  
3. 서울 성북구 동선동1가 1-7 대 934.4㎡  
대지권의종류 소유권  
대지권의비율 2159.6 분의 3.9

307. 1동의건물의표시 서울 성북구 동선동1가 1-2, 동소 1-4, 동소 1-7, 유타  
전유부분의건물의표시 건물번호 8 - 8018  
건물의번호 조 철골철근콘크리트조  
면 적 8층 8018호 10.14㎡  
대지권의목적인토지의표시  
1. 서울 성북구 동선동1가 1-2 대 1,089.6㎡  
2. 서울 성북구 동선동1가 1-4 대 135.6㎡  
3. 서울 성북구 동선동1가 1-7 대 934.4㎡  
대지권의종류 소유권  
대지권의비율 2159.6 분의 3.9

309. 1동의건물의표시 서울 성북구 동선동1가 1-2,  
 동소 1-4, 동소 1-7, 유타  
 전유부분의건물의표시  
 건물의번호 8 - 8020  
 구 면 적 조 철골철근콘크리트조  
 8층 8020호 10.14㎡  
 대지권의목적인토지의표시  
 1. 서울 성북구 동선동1가 1-2 대1,089.6㎡  
 2. 서울 성북구 동선동1가 1-4 대 135.6㎡  
 3. 서울 성북구 동선동1가 1-7 대 934.4㎡  
 대지권의종류 소유권  
 대지권의비율 2159.6 분의 3.9





321. 1동의건물의표시 서울 성북구 동선동1가 1-2,  
 동소 1-4, 동소 1-7, 유타  
 전유부분의건물의표시  
 건물의번호 9 - 9005  
 구 조 철골철근콘크리트조  
 면 적 9층 9005호 33.45㎡  
 대지권의목적인토지의표시  
 1. 서울 성북구 동선동1가 1-2 대1,089.6㎡  
 2. 서울 성북구 동선동1가 1-4 대 135.6㎡  
 3. 서울 성북구 동선동1가 1-7 대 934.4㎡  
 대지권의종류 소유권  
 대지권의비율 2159.6 분의 7.64

323. 1동의건물의표시 서울 성북구 동선동1가 1-2,  
 동소 1-4, 동소 1-7, 유타  
 전유부분의건물의표시  
 건물의번호 9 - 9007  
 구 조 철골철근콘크리트조  
 면 적 9층 9007호 27.69㎡  
 대지권의목적인토지의표시  
 1. 서울 성북구 동선동1가 1-2 대1,089.6㎡  
 2. 서울 성북구 동선동1가 1-4 대 135.6㎡  
 3. 서울 성북구 동선동1가 1-7 대 934.4㎡  
 대지권의종류 소유권  
 대지권의비율 2159.6 분의 6.86

325. 1동의건물의표시 서울 성북구 동선동1가 1-2,  
 동소 1-4, 동소 1-7, 유타  
 전유부분의건물의표시  
 건물의번호 9 - 9009  
 구 조 철골철근콘크리트조  
 면 적 9층 9009호 27.69㎡  
 대지권의목적인토지의표시  
 1. 서울 성북구 동선동1가 1-2 대1,089.6㎡  
 2. 서울 성북구 동선동1가 1-4 대 135.6㎡  
 3. 서울 성북구 동선동1가 1-7 대 934.4㎡  
 대지권의종류 소유권  
 대지권의비율 2159.6 분의 6.86

327. 1동의건물의표시 서울 성북구 동선동1가 1-2,  
 동소 1-4, 동소 1-7, 유타  
 전유부분의건물의표시  
 건물의번호 12 - 12001  
 구 조 철골철근콘크리트조  
 면 적 12층 12001호 791.75㎡  
 대지권의목적인토지의표시  
 1. 서울 성북구 동선동1가 1-2 대1,089.6㎡  
 2. 서울 성북구 동선동1가 1-4 대 135.6㎡  
 3. 서울 성북구 동선동1가 1-7 대 934.4㎡  
 대지권의종류 소유권  
 대지권의비율 2159.6 분의 136.72

322. 1동의건물의표시 서울 성북구 동선동1가 1-2,  
 동소 1-4, 동소 1-7, 유타  
 전유부분의건물의표시  
 건물의번호 9 - 9006  
 구 조 철골철근콘크리트조  
 면 적 9층 9006호 27.69㎡  
 대지권의목적인토지의표시  
 1. 서울 성북구 동선동1가 1-2 대1,089.6㎡  
 2. 서울 성북구 동선동1가 1-4 대 135.6㎡  
 3. 서울 성북구 동선동1가 1-7 대 934.4㎡  
 대지권의종류 소유권  
 대지권의비율 2159.6 분의 6.33

324. 1동의건물의표시 서울 성북구 동선동1가 1-2,  
 동소 1-4, 동소 1-7, 유타  
 전유부분의건물의표시  
 건물의번호 9 - 9008  
 구 조 철골철근콘크리트조  
 면 적 9층 9008호 27.69㎡  
 대지권의목적인토지의표시  
 1. 서울 성북구 동선동1가 1-2 대1,089.6㎡  
 2. 서울 성북구 동선동1가 1-4 대 135.6㎡  
 3. 서울 성북구 동선동1가 1-7 대 934.4㎡  
 대지권의종류 소유권  
 대지권의비율 2159.6 분의 6.86

326. 1동의건물의표시 서울 성북구 동선동1가 1-2,  
 동소 1-4, 동소 1-7, 유타  
 전유부분의건물의표시  
 건물의번호 9 - 9010  
 구 조 철골철근콘크리트조  
 면 적 9층 9010호 64.83㎡  
 대지권의목적인토지의표시  
 1. 서울 성북구 동선동1가 1-2 대1,089.6㎡  
 2. 서울 성북구 동선동1가 1-4 대 135.6㎡  
 3. 서울 성북구 동선동1가 1-7 대 934.4㎡  
 대지권의종류 소유권  
 대지권의비율 2159.6 분의 14.81

328. 1동의건물의표시 서울 성북구 동선동1가 1-2,  
 동소 1-4, 동소 1-7, 유타  
 전유부분의건물의표시  
 건물의번호 12 - 12002  
 구 조 철골철근콘크리트조  
 면 적 12층 12002호 8.99㎡  
 대지권의목적인토지의표시  
 1. 서울 성북구 동선동1가 1-2 대1,089.6㎡  
 2. 서울 성북구 동선동1가 1-4 대 135.6㎡  
 3. 서울 성북구 동선동1가 1-7 대 934.4㎡  
 대지권의종류 소유권  
 대지권의비율 2159.6 분의 1.55