

『서울시 마포구 중동 58-25 외 소재 부동산』

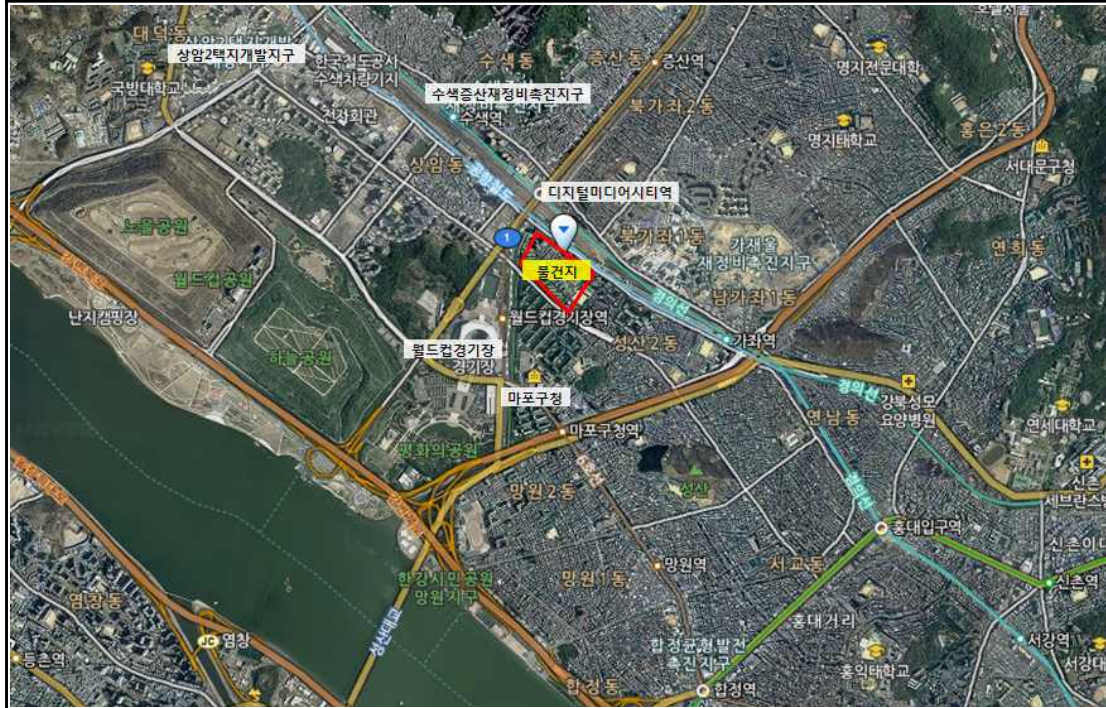
공매물건 현황 조사서

조사일자 : 2014. 5. 23.

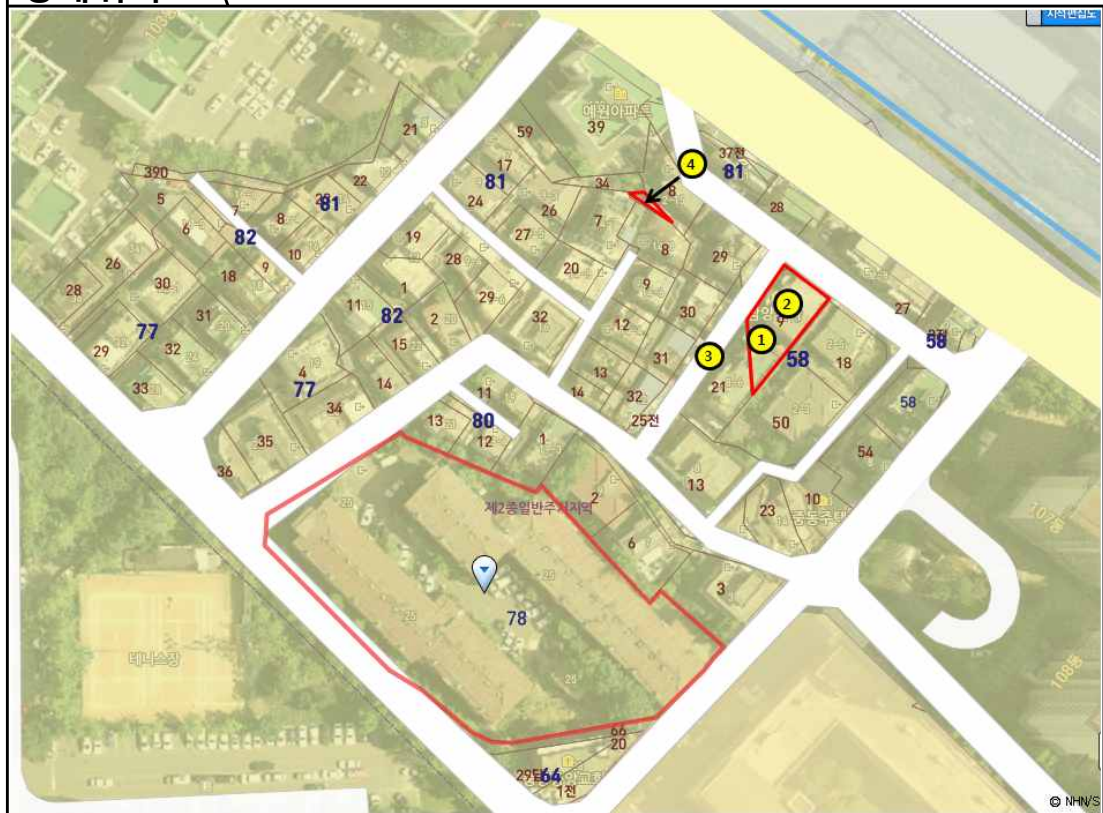
대 한 토 지 신 탁 주 식 회 사

공매물건 주요내용		
구 분	주 요 내 용	비 고
소재지 및 대상물건	○ 서울시 마포시 중동 58-25 외 소재 '중앙중학교' 북서측 인근에 위치(세부내용 붙임 참조)	-
위치 및 부근의 상황	○ 본 건물은 '디지털미디어시티역' 남동측에 자리하고 있으며, 부근은 기존주택지대로 아파트, 다세대주택, 연립주택, 단독 주택 및 소규모 상가 등이 혼재하는 주거지역임	-
도로상태 및 교통상황	○ 본건 인근으로 북측과 남측으로 모두 왕복 2차선 도로와 접하고 있으며, 본건까지 차량 진출입이 가능하며, 내부순 환도로가 인접하여 중심가와 접근성이 용이함 ○ 본건 인근으로 버스정류장 및 도보로 5분거리에 지하철 6 호선(디지털미디어시티역, 월드컵경기장역), 경의선이 소재 하고 등 제반 대중교통은 대체로 무난함	-
구조 및 이용상황	○ 구조 - 1층 102호 : 알씨조 평스파브지붕 3층 건물 - 지층 비01호 : 알씨조 평스라브지붕 4층 건물로서, 각각 외벽 : 치장벽돌쌓기 및 일부 세멘위 몰탈위페인팅마감 창호 : 하이샷시 이중창임 ○ 이용상황 - 다세대주택으로 이용중임	-
주변환경 및 상권분석	○ 본 건물은 '서울월드컵경기장', '마포구청' 북동측으로 1km 이 내에 위치하고 있으며, 이들 주변으로 마포농수산물시장, 홈플 러스, CGV, 평화의공원 등의 판매시설, 상업시설, 위락시설 등 생활편의시설 등이 자리하고 있어 상업적 입지여건이 무 난함	-
임대관계	○ 임대관계 미상임	
기타사항	-	-

광역위치도



상세위치도



사진

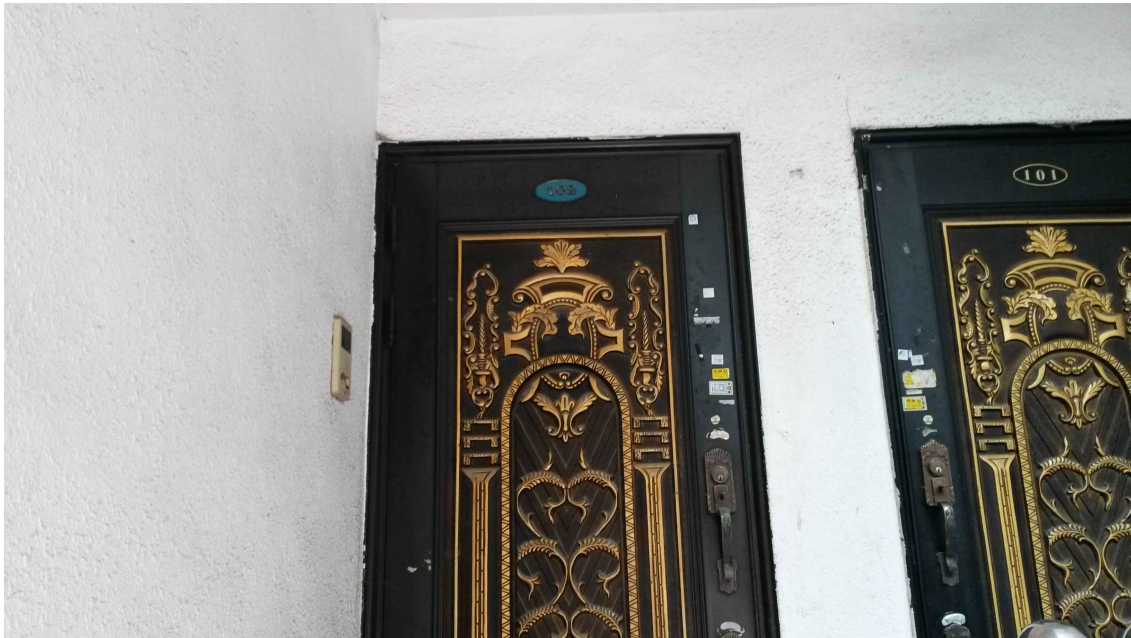


사진설명

기호 ①

촬영일

2014.5.23



사진설명

기호 ①

촬영일

2014.5.23

사진

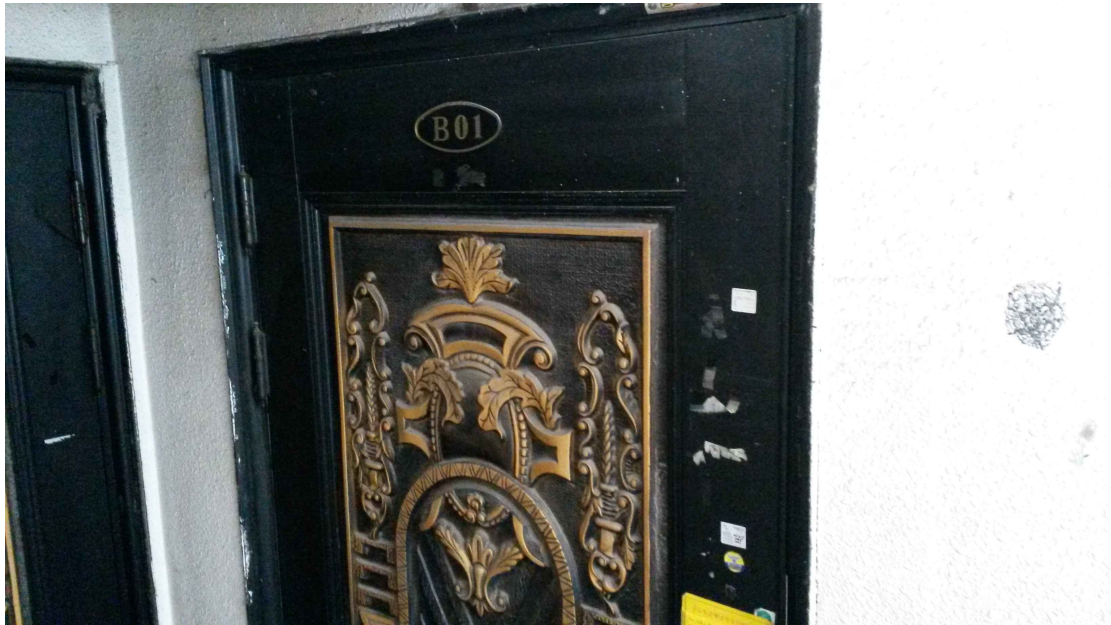


사진설명

기호 ②

촬영일

2014.5.23



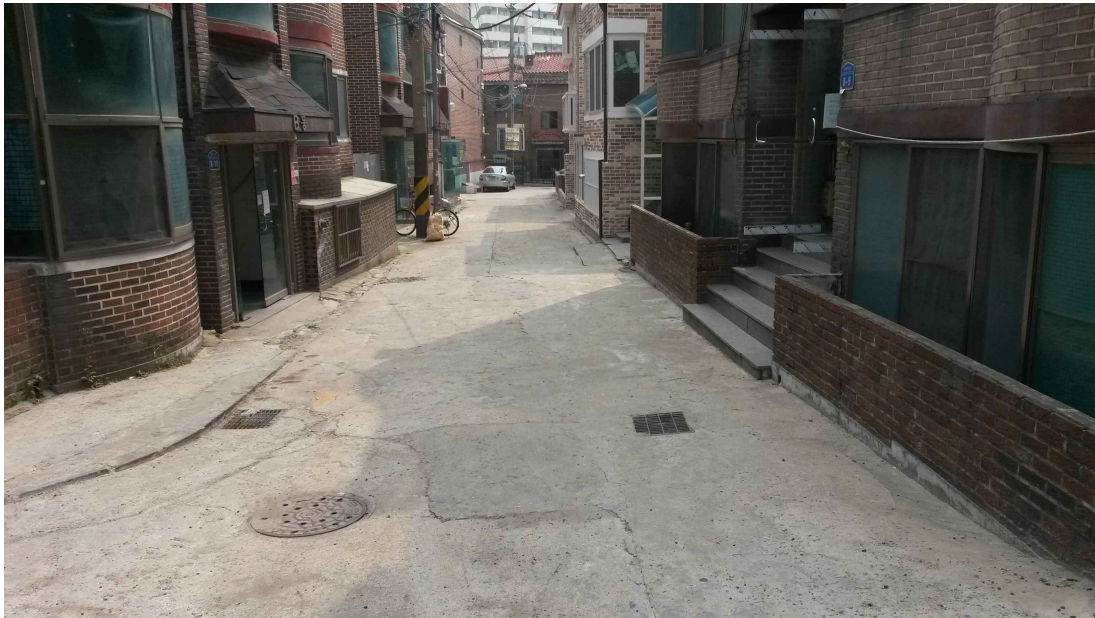
사진설명

기호 ②

촬영일

2014.5.23

사진



사진설명

기호 ③

촬영일

2014.5.23



사진설명

기호 ④

촬영일

2014.5.23

붙 임

공매예정부동산목록

순번	종류	지 번	동	층	호	토지면적	건물면적	비 고
1	집합건물	58-9외 1필지	제에이동	제1층	제102호	-	40.19㎡	대지지분 없음
2	집합건물	58-9외 1필지	제비동	제지하층	제비01호	-	36.19㎡	
3	토지	58-25				149㎡		1/2 지분
4	토지	81-6				17㎡		

- 이 하 여 백 -