

『경기도 용인시 수지구 동천동 산10-3 외 소재 부동산』

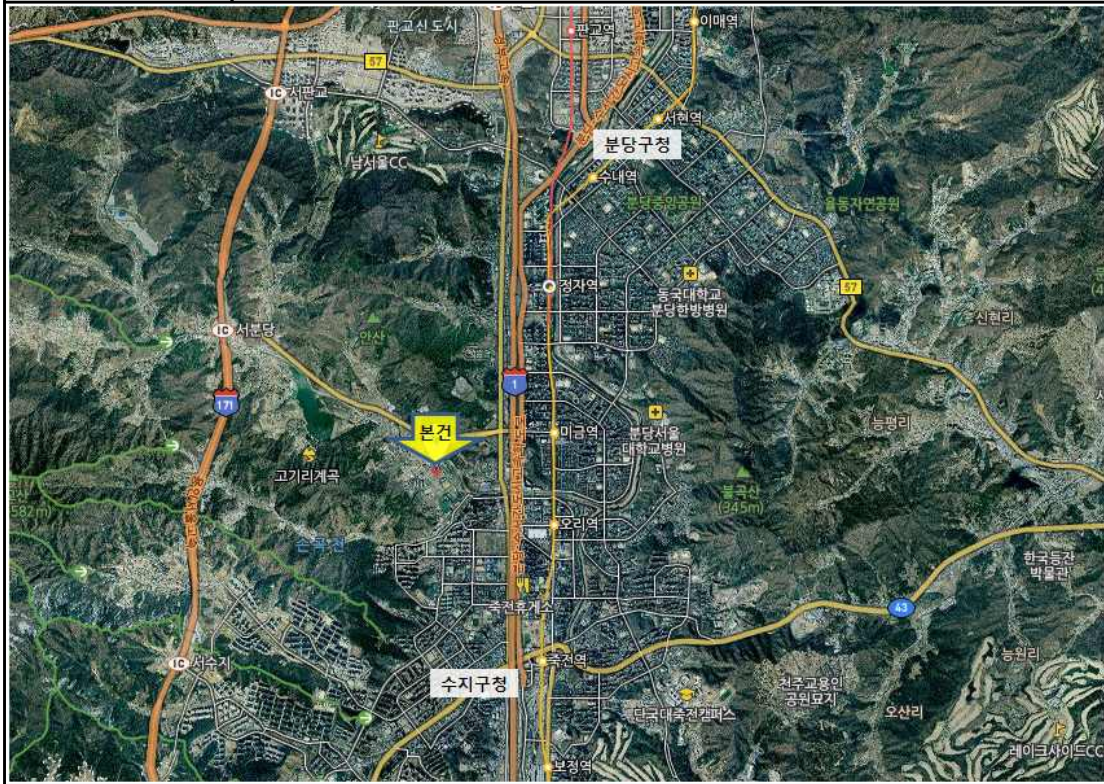
공매물건 현황 조사서

조사일자 : 2013. 12. 26

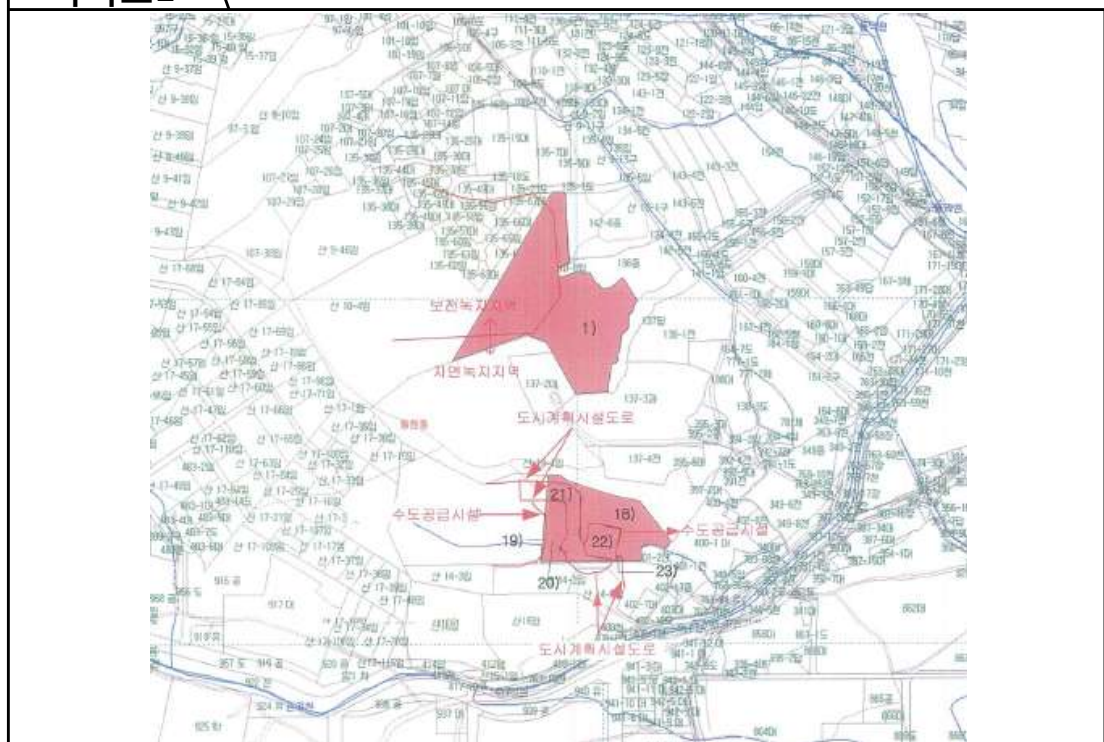
대 한 토 지 신 탁 주 식 회 사

공매물건 주요내용		
구 분	주 요 내 용	비 고
소재지 및 대상물건	○ 경기도 용인시 수지구 동천동 산10-3 외 소재 부동산 (세부내용 붙임 참조)	-
위치 및 부근의 상황	○ 본건은 “동천초등학교” 인근에 위치하고 있으며, 남측으로 아파트 단지, 교회 및 근린생활시설이 있으며, 본건 인근은 전, 답 등 농경지와 단독주택, 임야 등이 소재하고 있는 지역임	-
도로상태 및 교통상황	○ 도로상태 - 동측으로 직선거리 900미터 지점에 경부고속도로, 고속화 도로 등이 소재하고 있으며, 본건까지 차량으로 진출입이 가능함 ○ 교통상황 - 본건으로부터 직선거리로 800미터 위치에 노선버스 정류장이 있으며, 인근에는 마을버스 정류장이 소재하고 있음	-
구조 및 이용상황	○ 구조 - 대체로 부정형의 인접지 대비 등고 평탄하며, 자연림 상태의 임야는 대체로 부정형의 완경사 지대의 토지임 ○ 이용상황 - 임야, 전, 답, 단독주택 부지로 이용중임	-
주변환경 및 상권분석	○ 본건은 ‘수지체육공원’ 북측에 위치하고 있으며, 인근 및 근거리에 단독주택, 공동주택, 소규모상점, 음식점 등이 혼재하고 있어 상업지역으로는 보통임	-
기타사항	-	-

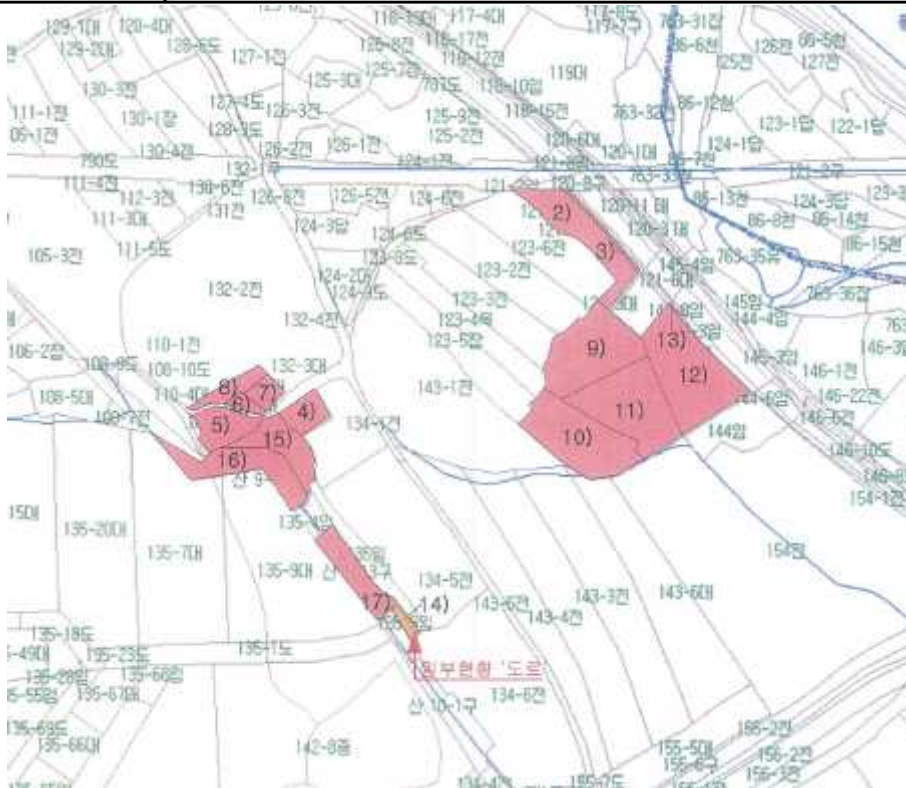
위치도



지적도1



지적도2



사진



사진설명

기호 (1) 전경

촬영일

2013.12.26

사진



사진설명

기호 (2),(3) 전경

촬영일

2013.12.26



사진설명

기호 (4)~(8),(15),(16) 전경

촬영일

2013.12.26

사진



사진설명

기호 (9), (12), (13) 전경

촬영일

2013.12.26



사진설명

기호 (10), (11) 전경

촬영일

2013.12.26

사진



사진설명

기호 (14) 전경

촬영일

2013.12.26



사진설명

기호 (17) 전경

촬영일

2013.12.26

사진



사진설명

기호 (18)~(23) 전경

촬영일

2013.12.26



사진설명

기호 (18)~(23) 전경

촬영일

2013.12.26

붙임

공매예정부동산목록

1. 경기도 용인시 수지구 동천동 산10-3	임야	29,975㎡
2. 경기도 용인시 수지구 동천동 121-4	임야	945㎡
3. 경기도 용인시 수지구 동천동 121-13	임야	95㎡
4. 경기도 용인시 수지구 동천동 133	대	324㎡
5. 경기도 용인시 수지구 동천동 109	대	456㎡
6. 경기도 용인시 수지구 동천동 110-2	대	139㎡
7. 경기도 용인시 수지구 동천동 110-3	대	390㎡
8. 경기도 용인시 수지구 동천동 110-4	대	99㎡
9. 경기도 용인시 수지구 동천동 122-1	임야	1,427㎡
10. 경기도 용인시 수지구 동천동 122-2	임야	1,484㎡
11. 경기도 용인시 수지구 동천동 122-3	임야	1,465㎡
12. 경기도 용인시 수지구 동천동 144-1	임야	1,671㎡
13. 경기도 용인시 수지구 동천동 144-8	임야	27㎡
14. 경기도 용인시 수지구 동천동 135-6	임야	112㎡
15. 경기도 용인시 수지구 동천동 산9-2	임야	595㎡
16. 경기도 용인시 수지구 동천동 산9-11	구거	694㎡
17. 경기도 용인시 수지구 동천동 산9-13	구거	397㎡
18. 경기도 용인시 수지구 동천동 401-3	임야	7,060㎡
19. 경기도 용인시 수지구 동천동 401-8	임야	212㎡
20. 경기도 용인시 수지구 동천동 401-9	임야	2,329㎡
21. 경기도 용인시 수지구 동천동 401-10	임야	3,156㎡
22. 경기도 용인시 수지구 동천동 401-11	임야	1,975㎡
23. 경기도 용인시 수지구 동천동 401-12	임야	81㎡