

『충남 당진시 채운동 445-11 외 소재 부동산』

공매물건 현황 조사서

조사일자 : 2013. 5. 4.

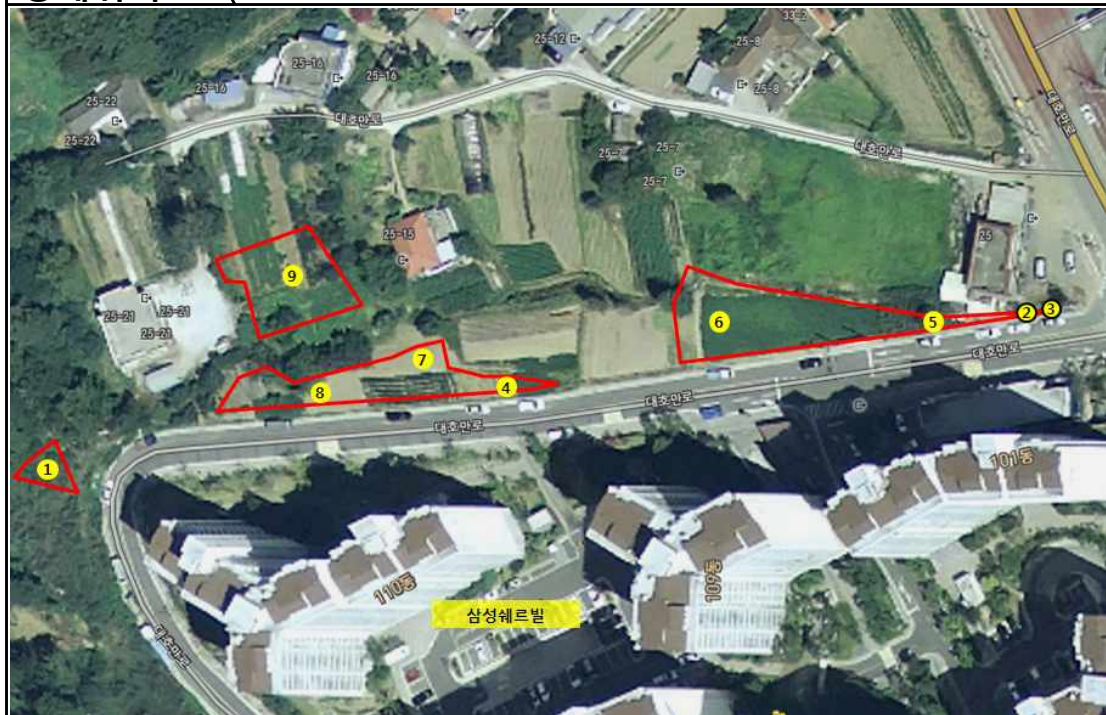
대 한 토 지 신 탁 주 식 회 사

공매물건 주요내용		
구 분	주 요 내 용	비 고
소재지 및 대상물건	○ 충남 당진시 채운동 445-11 소재로 본건일대는 전, 임야, 일 부 주택 등으로 형성된 미성숙 주택지대임 (세부내용 붙임 참조)	-
위치 및 부근의 상황	○ 본 건물은 '탑동초등학교' 북서측에 자리하고 있으며, 남측으로 삼성쉐르빌 아파트, 동측으로 당진대동다숲아파트, 남서측으 로 당진이안2차아파트 총 1,538세대가 소재하고 있는 주택지 대임	-
도로상태 및 교통상황	○ 본건 토지(7),(9)를 제외하고는 모두 남측으로 6m 아스팔 트 포장도로와 접하고 있으며, 본건까지 차량 진출입이 가 능함 ○ 본건에서 도보로 3분거리에 버스정류장이 소재하는 등 제 반 대중교통은 대체로 무난함	-
구조 및 이용상황	○ 구조 - 토지(1) : 부정형 급경사 - 토지(2) : 부정형 평지 - 토지(3) : 삼각형 토지 - 토지(4)~(9) : 부정형 토지 ○ 이용상황 - 제2종일반주거지역으로 주거나지 상태임	-
주변환경 및 상권분석	○ 본 건물은 서측 500m 이내로 '당진1도시개발구역'이 자리하고 있으며, 일대가 최근 공동주택으로의 전환이 추진되고 있는 지역으로 본건으로부터 남동측 1km 이내로 마트, 금융기관 등 생활편의시설이 자리하고 있어 상업적 입지여건은 무난함	-
기타사항	-	-

광역위치도



상세위치도



사진



사진설명

본건전경 (남서측 촬영)

촬영일

2013.5.4



사진설명

토지(1)

촬영일

2013.5.4

사진



사진설명

토지(2),(3),(5)

촬영일

2013.5.4



사진설명

토지(4),(7),(8)

촬영일

2013.5.4

사진



사진설명

토지(6)

촬영일

2013.5.4



사진설명

토지(8),(9)

촬영일

2013.5.4

붙임

공매예정부동산목록

구분	소재지	지번	지목	면적(㎡)	비고
1	충청남도 당진군 채운리	445-11	임야	70	제 전사담 09-2호
2	충청남도 당진군 채운리	460-4	대	4	- 상동 -
3	충청남도 당진군 채운리	460-19	대	1	- 상동 -
4	충청남도 당진군 채운리	462-2	임야	53	- 상동 -
5	충청남도 당진군 채운리	463	전	35	- 상동 -
6	충청남도 당진군 채운리	464	전	565	- 상동 -
7	충청남도 당진군 채운리	467	전	60	- 상동 -
8	충청남도 당진군 채운리	467-1	임야	286	- 상동 -
9	충청남도 당진군 채운리	466-2	유지	360	제 전사담 09-2-1호