

『강원도 정선군 남면 문곡리 593 일원 수려안아파트』

공매물건 현황 조사서

조사일자 : 2012. 08. 07.

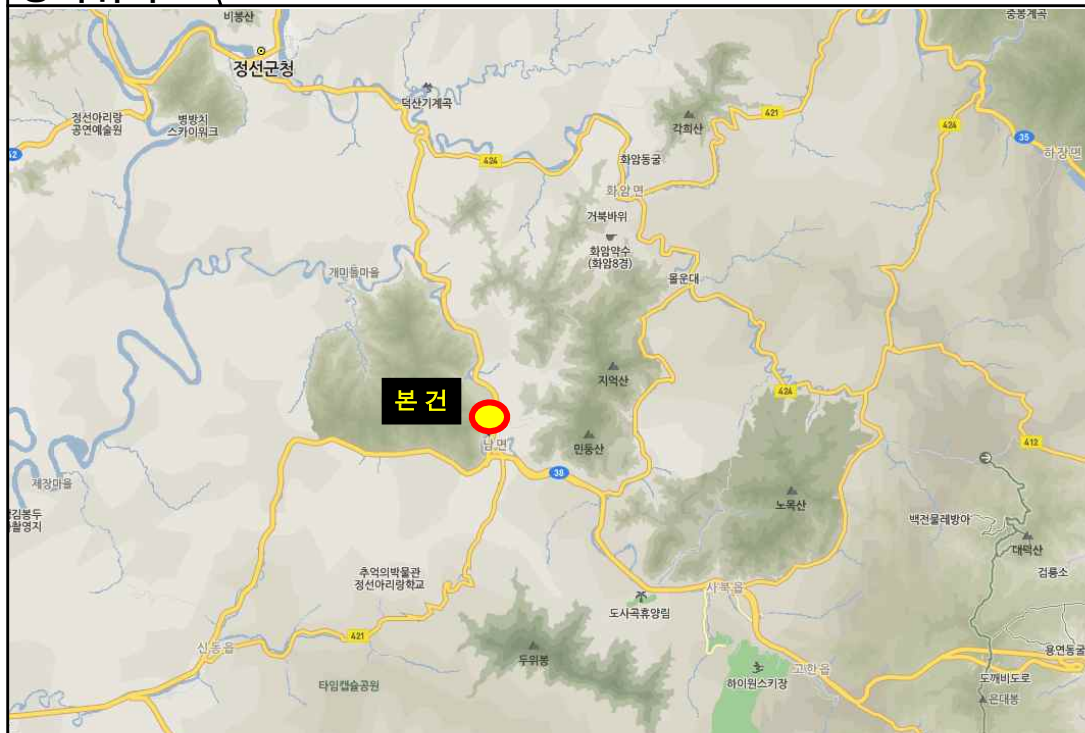
대 한 토 지 신 탁 주 식 회 사

공매물건

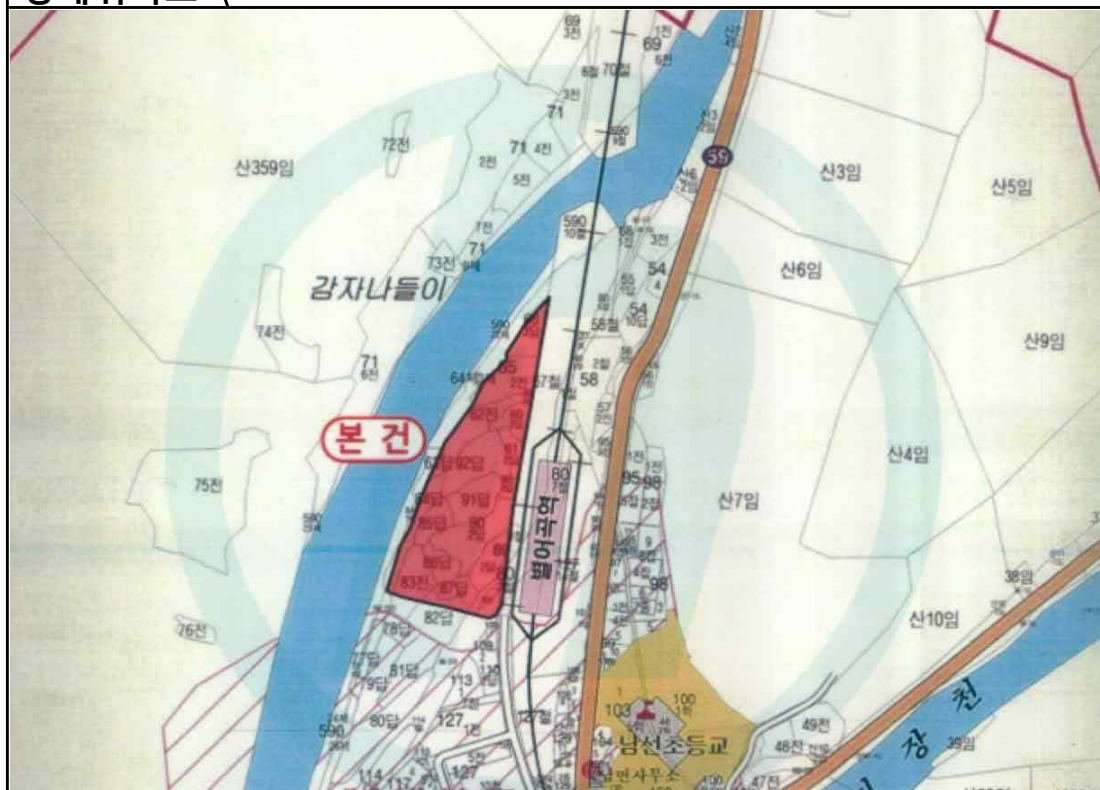
주요내용

구 분	주 요 내 용	비 고						
소재지 및 대상물건	○ 강원도 정선군 남면 문곡리 593번지 일원 수려안아파트 168세대(붙임 참조)							
위치 및 부근의 상황	○ 강원도 정선군 남면 문곡리 소재 '남면 면사무소' 북서측 인근에 위치 ○ 본 건 일대는 농경지 및 기존 취락지대가 소재하는 국도 후면 주택지대임							
도로상태 및 교통상황	○ 본건 동측으로 왕복 2차선의 주출입 도로가 개설되어 있으며, 서측으로도 왕복 2차선 포장도로가 개설되어 있음 ○ 본 건 인근에 위치한 38번 국도로의 진출입이 용이하며 동측으로는 태백, 서측으로는 제천으로의 접근성이 높음							
구조 및 이용상황	<div> <div>○ 부정형의 토지로서 아파트 건부지로 이용중임</div> <div>○ 철근콘크리트 벽식구조</div> <div>○ 면적별 이용상태</div> <table> <tr> <th>전유면적(m)</th> <th>이용상태</th> </tr> <tr> <td>59.985</td> <td>아파트(방3, 거실, 주방, 욕실2 등)로 이용중</td> </tr> <tr> <td>84.941</td> <td>아파트(방3, 거실, 주방, 욕실2 등)로 이용중</td> </tr> </table> </div>	전유면적(m)	이용상태	59.985	아파트(방3, 거실, 주방, 욕실2 등)로 이용중	84.941	아파트(방3, 거실, 주방, 욕실2 등)로 이용중	
전유면적(m)	이용상태							
59.985	아파트(방3, 거실, 주방, 욕실2 등)로 이용중							
84.941	아파트(방3, 거실, 주방, 욕실2 등)로 이용중							
주변환경 및 상권분석	○ 본 건 일대는 농경지 및 기존 취락지대가 소재하는 국도 후면 주택지대로서 주거환경은 보통시되며, 부근 면소재지 국도변으로는 점포, 학교시설, 관공서, 기차역(별어곡역) 등이 소재함.							
기타사항	-							

광역위치도



상세위치도



사진



사진설명

101동

촬영일

2012.08.07



사진설명

102동

촬영일

2012.08.07

사진



사진설명

103동

촬영일

2012.08.07



사진설명

104동

촬영일

2012.08.07

사진



사진설명

본 건 동측 주출입로

촬영일

2012.08.07



사진설명

본 건 서측 포장도로

촬영일

2012.08.07

사진



사진설명

관리사무소

촬영일

2012.08.07



사진설명

어린이놀이터 및 근린생활시설

촬영일

2012.08.07

건물내부1



사진설명

59 타입 (101-601)

촬영일

2012.08.07

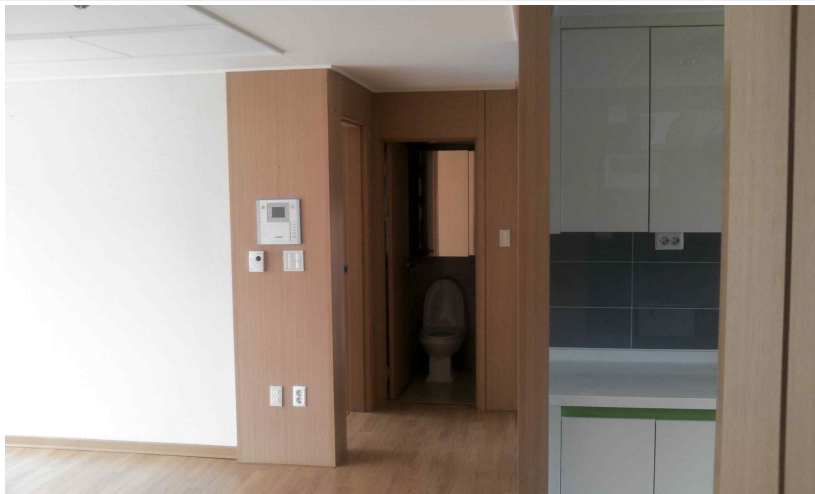


사진설명

59 타입 (101-601)

촬영일

2012.08.07



사진설명

59 타입 (101-601)

촬영일

2012.08.07

건물내부2



사진설명

84 타입 (104-401)

촬영일

2012.08.07

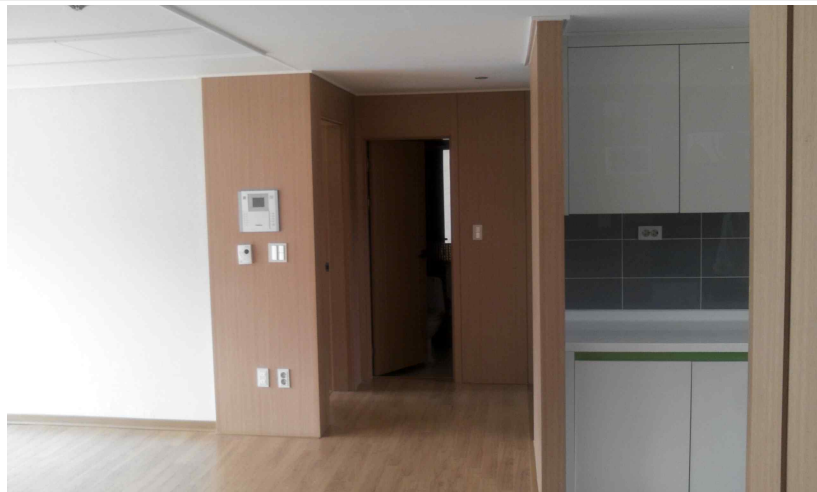


사진설명

84 타입 (104-401)

촬영일

2012.08.07



사진설명

84 타입 (104-401)

촬영일

2012.08.07

평면도

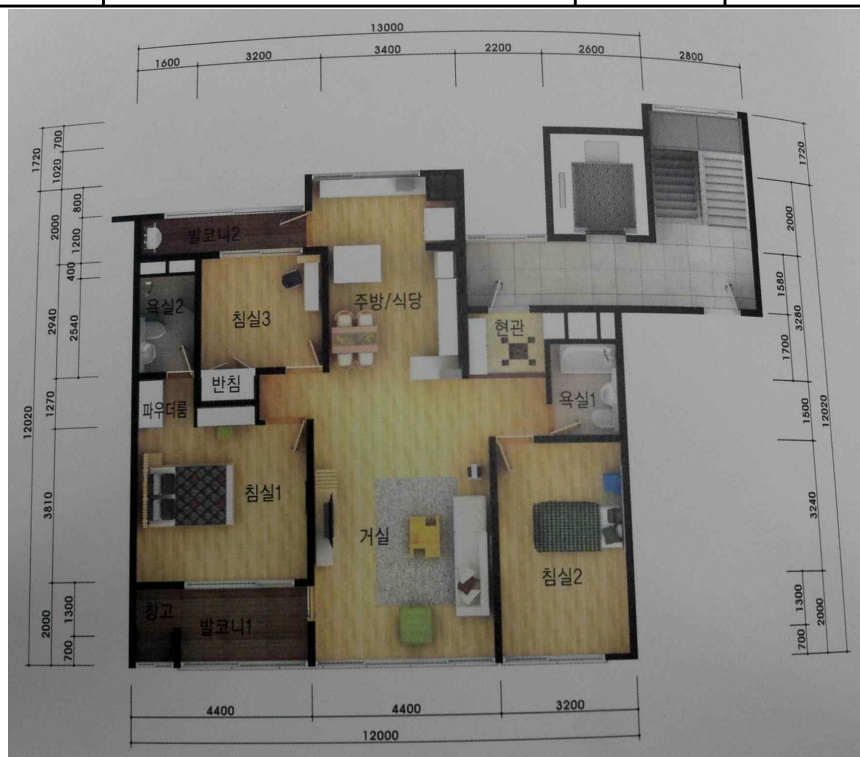


사진설명

59 타입

참조

입주자 가이드북



사진설명

84 타입

참조

입주자 가이드북

<붙임>

공매예정 부동산 : 강원도 정선군 남면 문곡리 593번지 일원 수려안아파트 168세대

101동(59타입)	102동(84타입)	103동(84타입)	104동(84타입)
호	호	호	호
102	101	102	101
103	102	103	102
202	103	104	104
203	104	105	105
204	201	202	106
301	202	203	201
302	203	204	202
303	204	205	204
304	301	302	205
401	302	303	206
402	303	304	301
403	304	305	304
404	401	402	305
501	402	403	306
502	403	404	401
503	404	405	402
504	501	502	403
601	502	503	404
602	503	504	405
603	504	505	406
604	601	602	501
701	602	603	502
702	603	604	504
703	604	605	505
704	701	703	506
	702	704	601
	703	705	602
	704	802	604
	801	803	605
	802	804	606
	803	805	701
	804	902	702
	901	903	705
	902	904	706
	903	905	801
	904	1002	802
	1001	1003	804
	1002	1004	806
	1003	1005	901
	1004	1102	902
	1101	1103	905
	1102	1104	906
	1103	1105	1001
	1104		1004
			1006
			1101
			1103
			1104
			1105
			1106
			1201
			1202
			1203
			1204
			1205
			1206
			총 168세대