

『경기도 화성시 봉담읍 수영리 285-2 일원』

공매물건 현황 조사서

조사일자 : 2012. 05. 16.

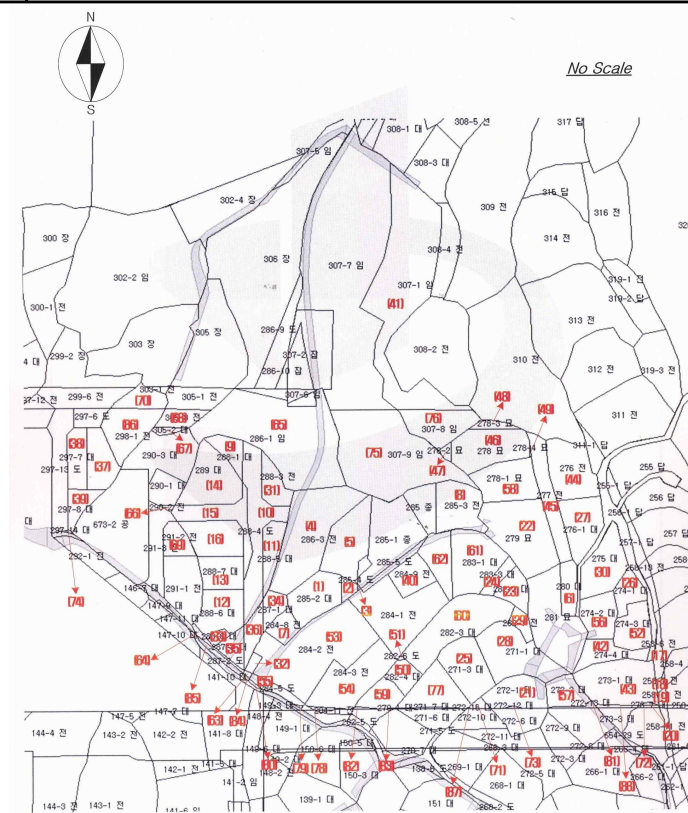
대 한 토 지 신 탁 주 식 회 사

| 공매물건 주요내용 | | |
|----------------|--|-----|
| 구 분 | 주 요 내 용 | 비 고 |
| 소재지 및 대상물건 | ○ 경기도 화성시 봉담읍 수영리 285-2번지 일원 (세부내용 붙임 참조) | |
| 위치 및 부근의 상황 | ○ 본 건은 경기도 화성시 봉담읍 수영리 소재 '수영초등학교' 북동측 인근에 위치함 ○ 본 건 주위는 공동주택단지, 공장, 전, 답 등의 농경지가 산재하는 지역임 | |
| 도로상태 및 교통상황 | ○ 본 건 사업부지 남측으로 왕복 4차선의 도로가 소재하고, 본 건 내부로 폭 약 3m의 포장(일부 비포장) 도로가 있음 ○ 본 건까지 차량접근이 가능하며, 남측 인근에 노선버스 정류장이 소재하는 등 제반 교통상황 은 보통임 | |
| 구조 및 이용상황 | ○ 본 건 토지는 대체로 평지 및 완경사지이며, 형상은 부정형으로 현황 전, 답, 대지, 임야 등 으로 이용중임 | |
| 주변환경 및 상권분석 | ○ 본 건 서측 및 남서측으로 공동주택단지 등 주 거지대가 형성되어 있고, 북서측으로 중, 소규 모의 공장 등이 산재하며, 동측으로 전, 답 등 농경지가 소재함 | |
| 기타사항 | ○ 물건번호 붙임 참조 | |

광역위치도



상세위치도



사진



사진설명

남동측에서 바라본 본 건 전경

촬영일

2012.05.16.



사진설명

남서측에서 바라본 본 건 전경

촬영일

2012.05.16.

사진



사진설명

물건번호 4, 11 외

촬영일

2012.05.16.



사진설명

물건번호 10, 11, 31 외

촬영일

2012.05.16.

사진



사진설명

물건번호 30 에서 서측으로 촬영

촬영일

2012.05.16.



사진설명

285-6 외 지상건물

촬영일

2012.05.16.

사진



사진설명

275 지상건물

촬영일

2012.05.16.

붙임.

경기도 화성시 봉담읍 수영리 공매부동산 목록

| 물건번호 | 지번 | 지목 | 공부면적(㎡) | 비고 |
|------|--------|----|---------|------------|
| 1 | 285-2 | 대 | 538 | |
| 2 | 285-6 | 전 | 71 | |
| 3 | 285-7 | 전 | 2 | |
| 4 | 286-3 | 전 | 1,349 | |
| 5 | 286-5 | 전 | 703 | |
| 6 | 280 | 대 | 245 | |
| 7 | 284-8 | 전 | 185 | |
| 8 | 285-3 | 전 | 577 | |
| 9 | 288-1 | 대 | 202 | |
| 10 | 288-4 | 도 | 839 | |
| 11 | 288-5 | 대 | 287 | |
| 12 | 288-6 | 대 | 481 | |
| 13 | 288-7 | 대 | 371 | |
| 14 | 289 | 대 | 703 | |
| 15 | 289-1 | 도 | 457 | |
| 16 | 289-2 | 대 | 507 | |
| 17 | 258-6 | 전 | 118 | |
| 18 | 258-7 | 전 | 32 | |
| 19 | 258-12 | 전 | 34 | |
| 20 | 273-2 | 대 | 8 | |
| 21 | 272-1 | 대 | 446 | |
| 22 | 279 | 묘 | 1,091 | |
| 23 | 283-2 | 대 | 268 | |
| 24 | 283-3 | 대 | 126 | |
| 25 | 271-3 | 대 | 595 | |
| 26 | 274-1 | 대 | 258 | |
| 27 | 276-1 | 대 | 559 | |
| 28 | 271-1 | 대 | 863 | |
| 29 | 282-1 | 전 | 112 | |
| 30 | 275 | 대 | 572 | |
| 31 | 288-3 | 전 | 272 | |
| 32 | 284-4 | 전 | 50 | 대토신 지분 2/3 |
| 33 | 288-8 | 대 | 53 | |
| 34 | 287-1 | 대 | 160 | |
| 35 | 287-3 | 대 | 178 | |
| 36 | 287-4 | 임 | 198 | |
| 37 | 297-4 | 대 | 410 | |
| 38 | 297-7 | 대 | 325 | |
| 39 | 297-8 | 대 | 207 | |
| 40 | 284-9 | 전 | 321 | |

| | | | | |
|----|--------|---|--------|-----------------|
| 41 | 274-4 | 대 | 324 | |
| 42 | 273-1 | 대 | 845 | 대토신 지분 866/1008 |
| 43 | 276 | 전 | 661 | |
| 44 | 277 | 전 | 496 | |
| 45 | 278 | 묘 | 698 | |
| 46 | 278-2 | 묘 | 42 | |
| 47 | 278-3 | 묘 | 85 | |
| 48 | 278-4 | 묘 | 4 | |
| 49 | 282-4 | 대 | 190 | |
| 50 | 282-6 | 도 | 5 | |
| 51 | 274-3 | 대 | 390 | |
| 52 | 284-2 | 전 | 1,699 | |
| 53 | 284-3 | 전 | 827 | |
| 54 | 284-5 | 도 | 131 | |
| 55 | 274-2 | 대 | 390 | |
| 56 | 272-2 | 대 | 285 | |
| 57 | 278-1 | 묘 | 612 | |
| 58 | 282-2 | 대 | 246 | |
| 59 | 282-3 | 대 | 1,015 | |
| 60 | 283-1 | 대 | 715 | |
| 61 | 283-4 | 대 | 366 | |
| 62 | 284-7 | 도 | 12 | |
| 63 | 288-2 | 도 | 36 | |
| 64 | 286-1 | 임 | 2,303 | |
| 65 | 290-2 | 전 | 10 | |
| 66 | 305-2 | 대 | 47 | |
| 67 | 305-3 | 전 | 201 | |
| 68 | 291-2 | 전 | 216 | |
| 69 | 298 | 전 | 236 | |
| 70 | 272-4 | 대 | 35 | 대토신 지분 125/305 |
| 71 | 273-7 | 대 | 14 | |
| 72 | 272-12 | 대 | 5 | |
| 73 | 307-9 | 임 | 2,024 | |
| 74 | 307-8 | 임 | 532 | |
| 75 | 271-2 | 대 | 473 | |
| 76 | 284-13 | 전 | 18 | |
| 77 | 284-14 | 도 | 5 | |
| 78 | 272-13 | 대 | 28 | |
| 79 | 282-8 | 대 | 9 | |
| 80 | 282-9 | 대 | 2 | |
| 81 | 298-1 | 전 | 538 | |
| 82 | 272-15 | 대 | 1 | 대토신 지분 125/305 |
| 83 | 273-6 | 대 | 33 | 대토신 지분 866/1008 |
| 합계 | | | 31,577 | |