

『경기도 부천시 원미구 심곡동 175-6외  
잼존프라자 제1층 101호 외 34개호』

## 공매물건 현황 조사서

조사일자 : 2012. 07. 01.

대 한 토 지 신 탁 주 식 회 사

공매물건 주요내용	
구 분	주 요 내 용
소재지 및 대상물건	○ 경기도 부천시 원미구 심곡동 175-6외 잼존프라자 제1층 제101호 외 34개호 (세부내용 붙임 참조)
위치 및 부근의 상황	○ 본 건물은 경기도 부천시 원미구 심곡동 소재 '부천역' 북측에 위치하는 집합건물(상가)로, 주위는 근린생활 시설 등이 밀집형성되어 있는 지역임
도로상태 및 교통상황	○ 본 건까지 제반차량 진출입 용이하고 인근에 부천 역(경인선) 및 버스정류장이 소재하여 제반 교통상황 은 양호함 ○ 본 건 북측으로 폭 약 25m, 동측으로 폭 약 30m, 남 측으로 폭 약 8m의 아스팔트 포장도로와 각각 접함
구조 및 이용상황	○ 철골 및 철근콘크리트조 평스라브지붕 - 외벽 : 대리석 및 화강석 붙임 마감 - 내벽 : 페인팅 마감 - 바닥 : 아스타일 붙임 마감 - 창호 : 패어그라스 복층 유리창호 ○ 101호(근린생활시설-TOM N TOMS COFFEE) ○ 102호(근린생활시설-DUNKIN DONUTS) ○ 103호(근린생활시설-미정) ○ 104호~121호(근린생활시설-ENTER 게임장, ENCAFE) ○ 201호(근린생활시설-TGI FRIDAYS) ○ 202~203호(근린생활시설-놀부부대찌개) ○ 204~206호(근린생활시설-WEWE 커피카페) ○ 207호(사무실-신승원컷앤컷) ○ 208호(근린생활시설-애플클리닉) ○ 301호(근린생활시설-예리나성형외과) ○ 302~303호(근린생활시설-미정) ○ 401호(사무실-에코스마트 분양사무실) ○ 402~403호(근린생활시설-미정)
주변환경 및 상권분석	○ 본 건물은 부천역 광장에 위치하고, 주변으로 근린생 활시설 등이 밀집 형성되어 있으며, 본건 남측 소로 변으로 로데오거리가 형성되어 있는 등 상권배후지 및 유동인구로 보아 전반적인 주위환경은 양호함
기타사항	-

## 광역위치도



## 상세위치도





# 사진

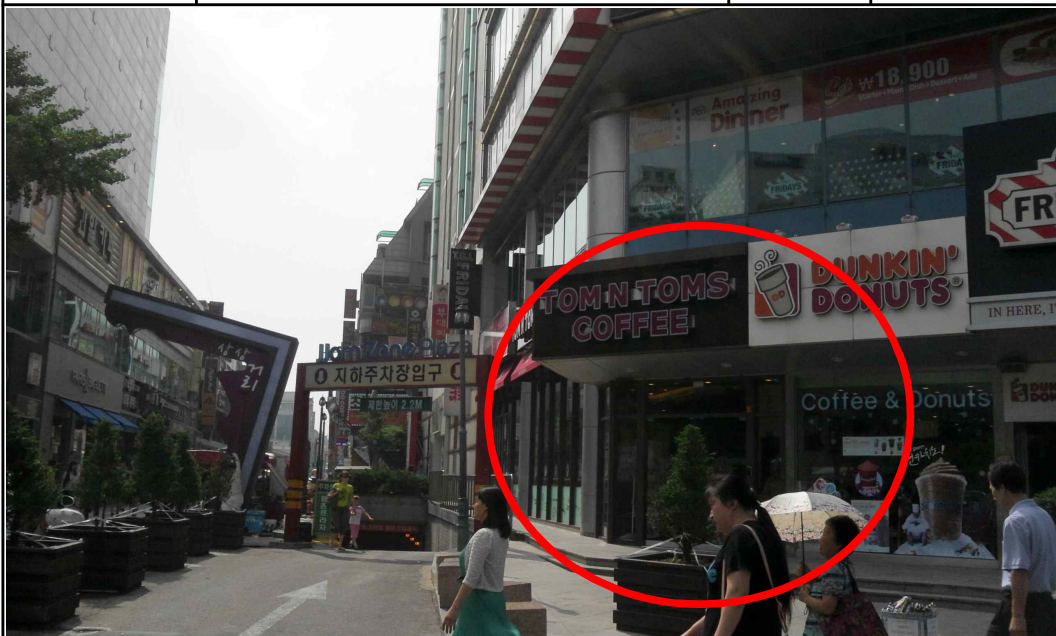


사진설명

본 건 주위전경

촬영일

2012.07.01.



사진설명

본 건 주위전경(로데오거리)

촬영일

2012.07.01.

## 사진

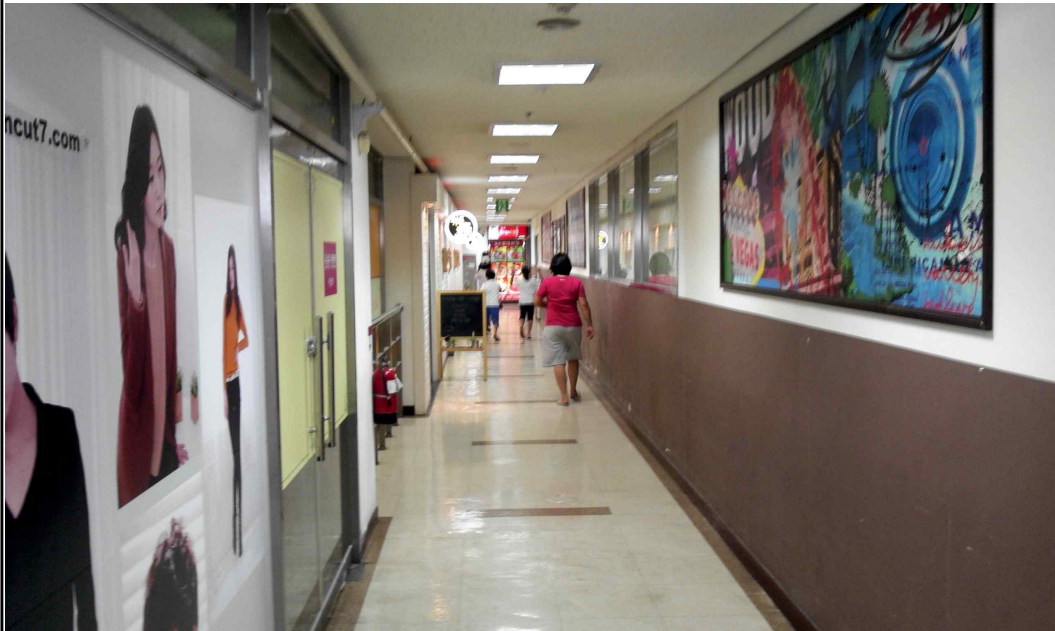


사진설명

본 건 1층 내부(ENTER 게임장)

촬영일

2012.07.01.



사진설명

본 건 2층 복도

촬영일

2012.07.01.



사진



사진설명

본 건 201호(TGI FRIDAYS)

촬영일

2012.07.01.



사진설명

본 건 301호(예리나성형외과)

촬영일

2012.07.01.

사진

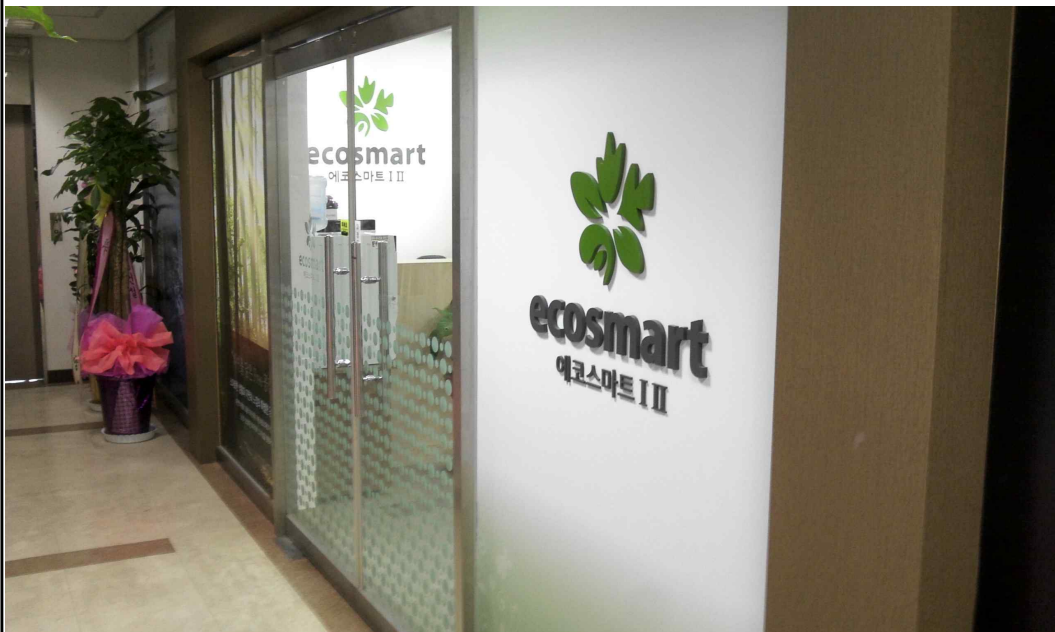


사진설명

본 건 302, 303호 내부

촬영일

2012.07.01.



사진설명

본 건 401호

촬영일

2012.07.01.

## 사진



사진설명

본 건 402, 403호 내부

촬영일

2012.07.01.



[붙임]

## 부동산목록

□ 경기도 부천시 원미구 심곡동 175-6외 7필지상 잼존프라자

순번	호실	전유면적(m <sup>2</sup> )	비고
1	101	139.19	
2	102	68.58	
3	103	51.57	
4	104	35.2	
5	105	35.84	
6	106	32.19	
7	107	44.02	
8	108	44.75	
9	109	44.75	
10	110	43.29	
11	111	18.61	
12	112	25.29	
13	113	19.97	
14	114	40.07	
15	115	40.07	
16	116	40.07	
17	117	40.07	
18	118	31.7	
19	119	45.62	
20	120	27.49	
21	121	27.74	
22	201	568.99	
23	202	36.64	
24	203	93.91	
25	204	36.62	
26	205	97.08	
27	206	33.4	
28	207	47.43	
29	208	23.56	
30	301	244.21	
31	302	446.46	
32	303	285.02	
33	401	244.21	
34	402	410.29	
35	403	315.66	

(이하 여백)