

『충청남도 천안시 서북구 백석동 941 백석마을아이파크
제105동 제201호』

공매물건 현황 조사서

조사일자 : 2020. 09. 17.

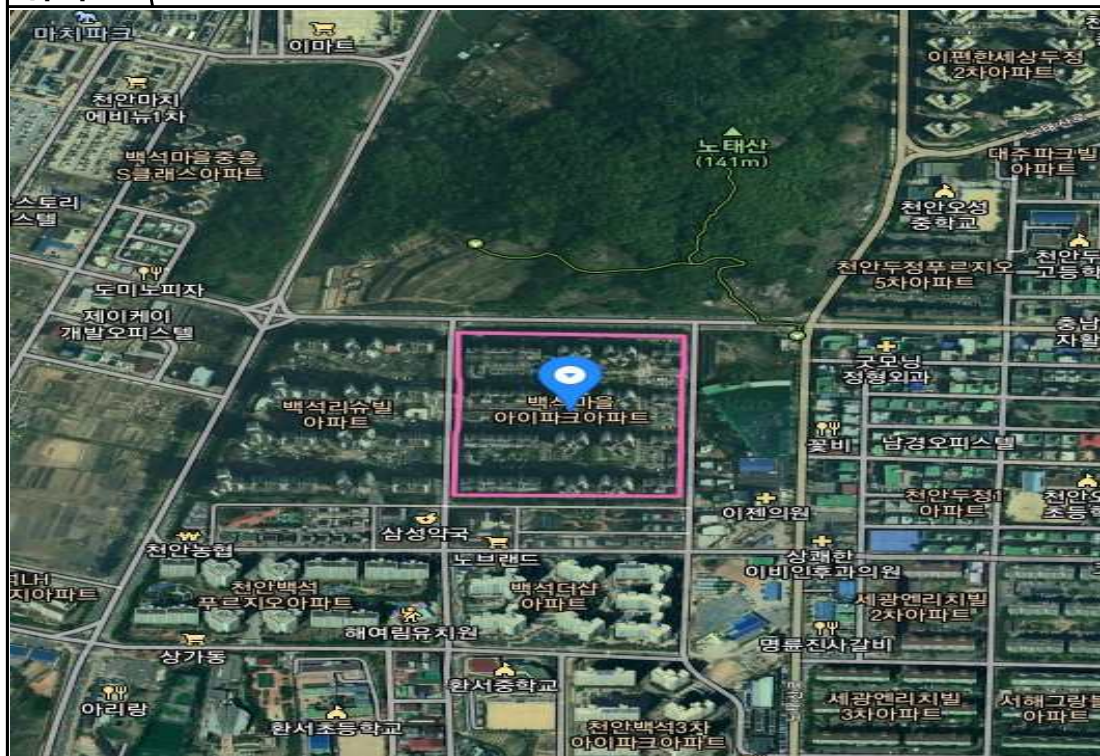
대 한 토 지 신 탁 주 식 회 사

공매물건 주요내용		
구 분	주 요 내 용	비 고
소재지 및 대상물건	○ 충청남도 천안시 서북구 백석동 941 백석마을아 이파크 제105동 제201호	
위치 및 부근의 상황	○ 본건은 천안시 서북구 백석동 소재 천안종합운동장 북동측 약1.4km지점에 위치 "환서초·환서중"이 본건 도보 4분거리 지점에 위치하고 있음 ○ 본건 주위는 학교 및 아파트, 생활시설 등이 위 치한 도심지역으로 주변여건은 양호함	
도로상태 및 교통상황	○ 본건 바로 앞 한들3로를 통해 차량의 진출입이 용이함 ○ 본건 바로 앞 대로변에 대중교통 수단인 시내버스 정류장이 위치하는 등 제반교통 편의는 무난함	
구조 및 이용상황	<건물> ○ 구조 : 철근콘크리트 슬래브지붕 ○ 이용상황 : 아파트로 이용중이며, 전입세대 열람 결과 전입세대(1세대) 확인됨	
주변환경 및 상권분석	○ 본건 인근은 아파트 및 학교, 대형마트(이마트) 등 생활편의시설과의 접근성, 편리성 등으로 보아 제반 주위환경 보통시됨	
기타사항	※ 본 보고서는 대상물건에 대한 단순 안내서에 불과하 므로 입찰의향자는 반드시 현장을 방문하여 직접 공 매물건 현황을 확인하시기 바랍니다.	

광역 위치도



상세 위치도



사진



사진설명

앞측



사진설명

뒤측

사진



사진설명

주변환경

사진



사진설명

주변환경(버스정류장)