

【별표 3】

공매물건 현황 조사서

신탁명

(제사12담2021-026호)
서울시 영등포구 당산동 오피스텔 담보신탁

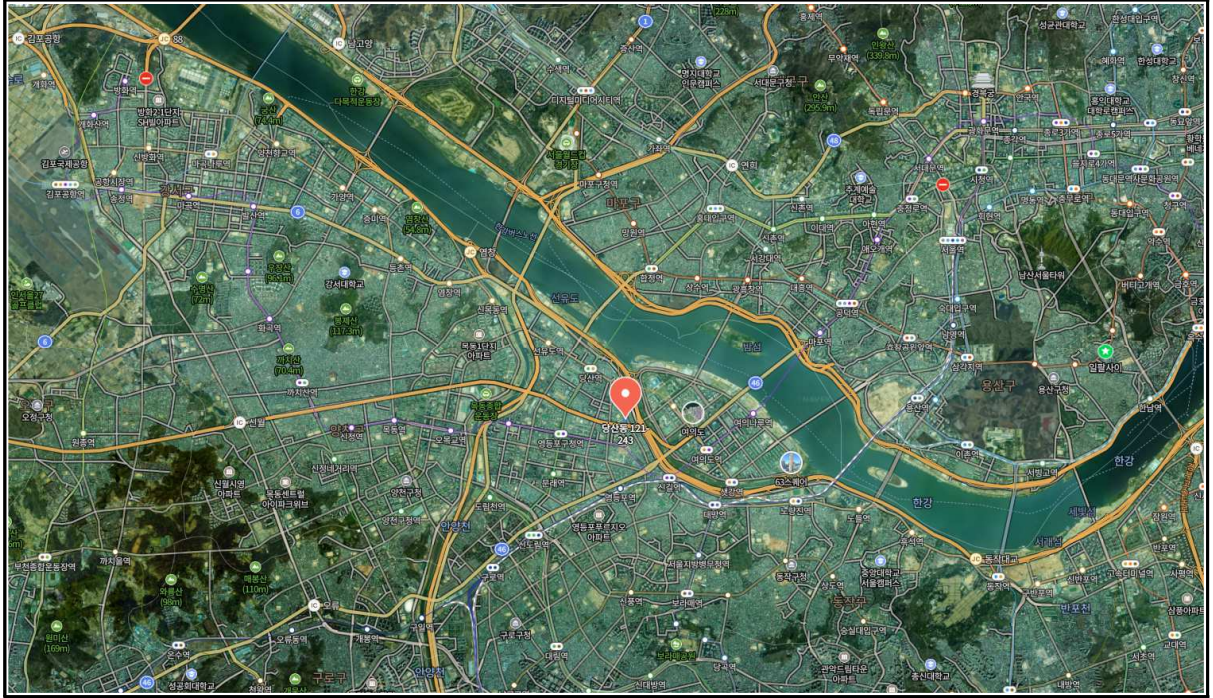
조사일자

2026년 04월 15일

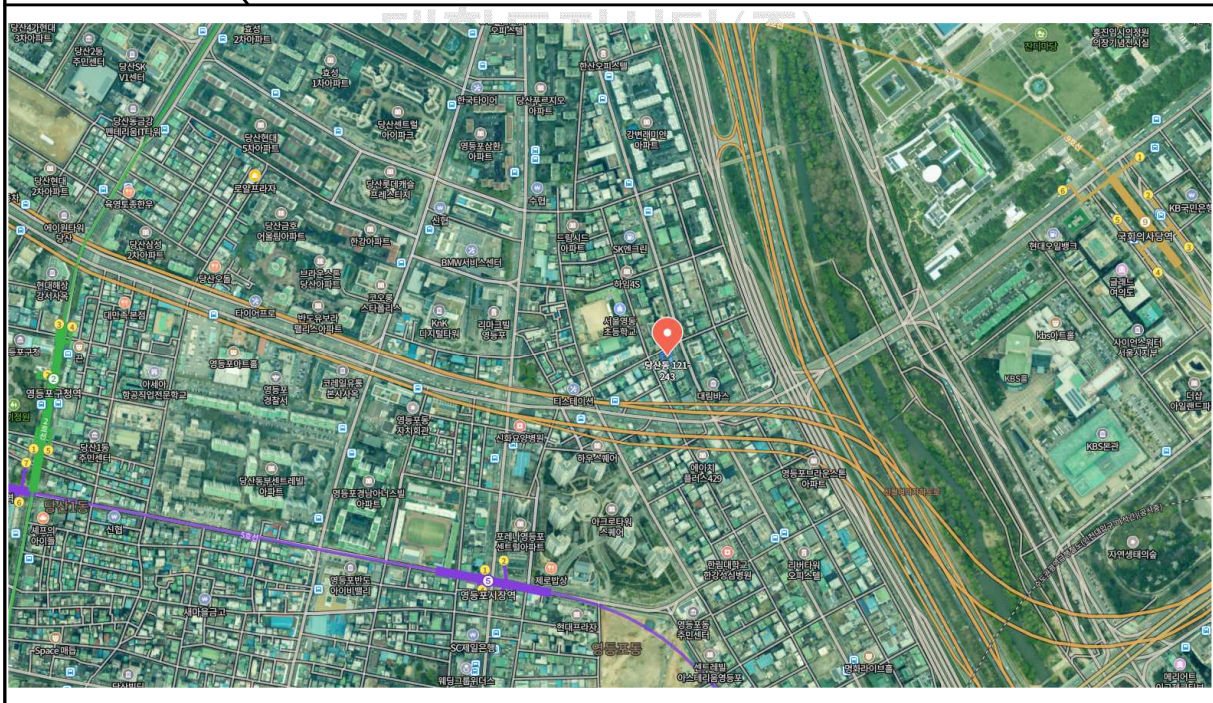
대한토지신탁(주)
DAEHAN REAL ESTATE TRUST CO., LTD

공매물건 주요내용		
구 분	주 요 내 용	비 고
소재지 및 대상물건	○ 본건은 서울특별시 영등포구 당산동 121-243번지 신동인오피스텔 33개 호실(구분건물) ※ 담보신탁 45개 호실 중 12개호실 신탁해지완료에 따라 잔여 33개 호실 대상	-
위치 및 부근의 상황	○ 본건은 서울특별시 영등포구 당산동에 위치하여 5호선 "영등포시장역", "당산역"이 도보 10분 거리에 위치하고, 아파트, 오피스텔, 주상복합이 혼재하는 주거지역임 ○ 반경 100m 내 영등초등학교 및 반경 500m 내 당산중학교가 위치하고, 당산공원, 중마루공원 등 녹지시설이 존재하나 인근에 올림픽대로가 위치함	-
도로상태 및 교통상황	○ 본건은 이면도로에 위치하나 대상 물건까지 차량 진·출 입이 가능하며, 인근 국회대로가 존재하고 버스정류장 및 영등포시장역, 당산역이 위치하여 대중교통을 이용할 수 있음	-
구조 및 이용상황	<건물> ○ 건물구조 : 철근콘크리트조 / 업무시설(연면적 2,726㎡, 지하3층 지상12층) : 사용승인일(2012.08.06.) ○ 건물이용상황 : 오피스텔로 이용 중이며 전입세대 열람 결과 전입 세대가 2세대로 확인되나, 구체적인 임대관계는 미상임 (2026년 04월 15일 전입세대 열람기준)	-
주변환경 및 상권분석	○ 본건은 아파트, 오피스텔이 밀집한 준주거지역에 위치 하여 인근에 다수의 음식점과 카페가 존재하고 주유소, 전기차충전소, 병원, 은행 등 각종 편의시설과 기반시설이 형성되어 있음	-
기타사항	※ 본 보고서는 대상 물건에 대한 단순 안내서에 불과하므로 입찰의향자는 반드시 현장을 방문하여 직접 공매물건 현황 을 확인하시기 바람.	-

광역위치도



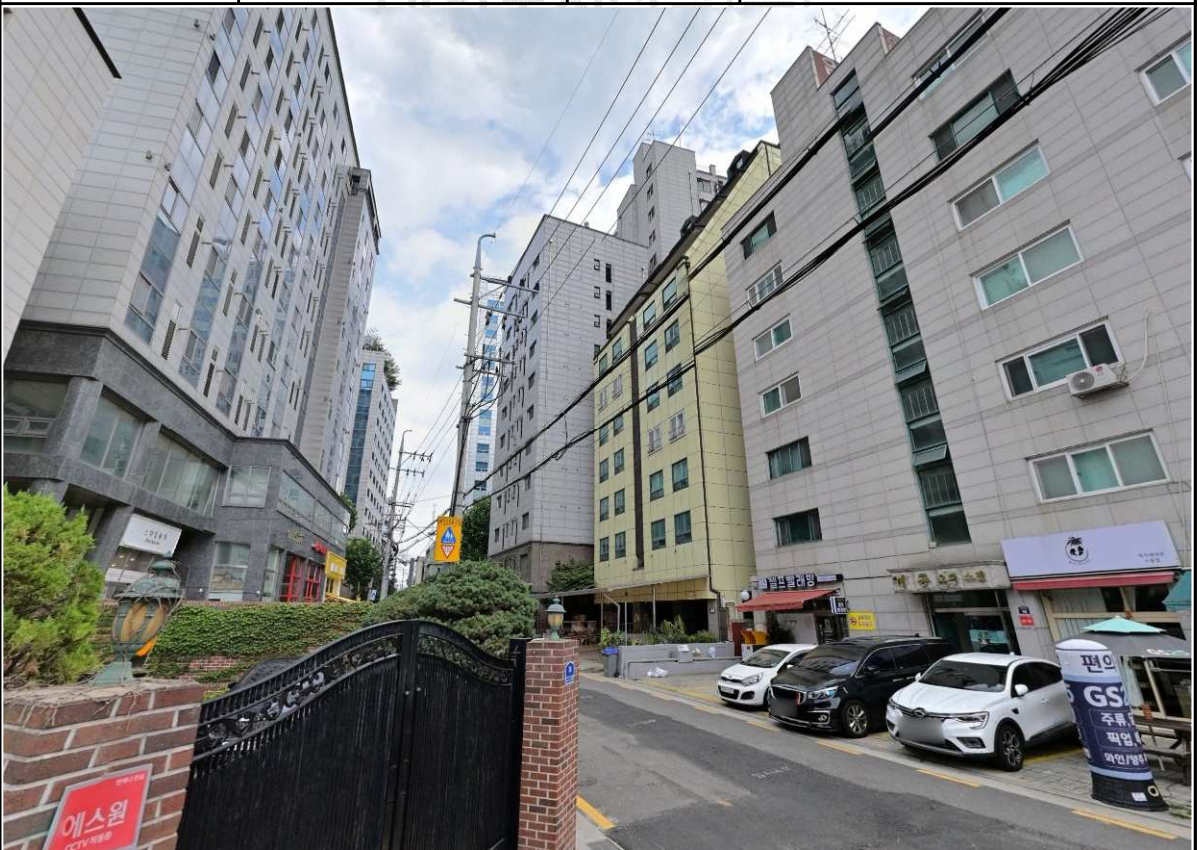
상세위치도



건물외부사진



사진설명	정면	촬영일	'26년 4월, 네이버 지도 기준
------	----	-----	--------------------



사진설명	측면	촬영일	'26년 4월, 네이버 지도 기준
------	----	-----	--------------------