

『경기도 고양시 덕양구 대자동 275-1 외
소재 부동산』

공매물건 현황 조사서

조사일자 : 2013. 07. 25.

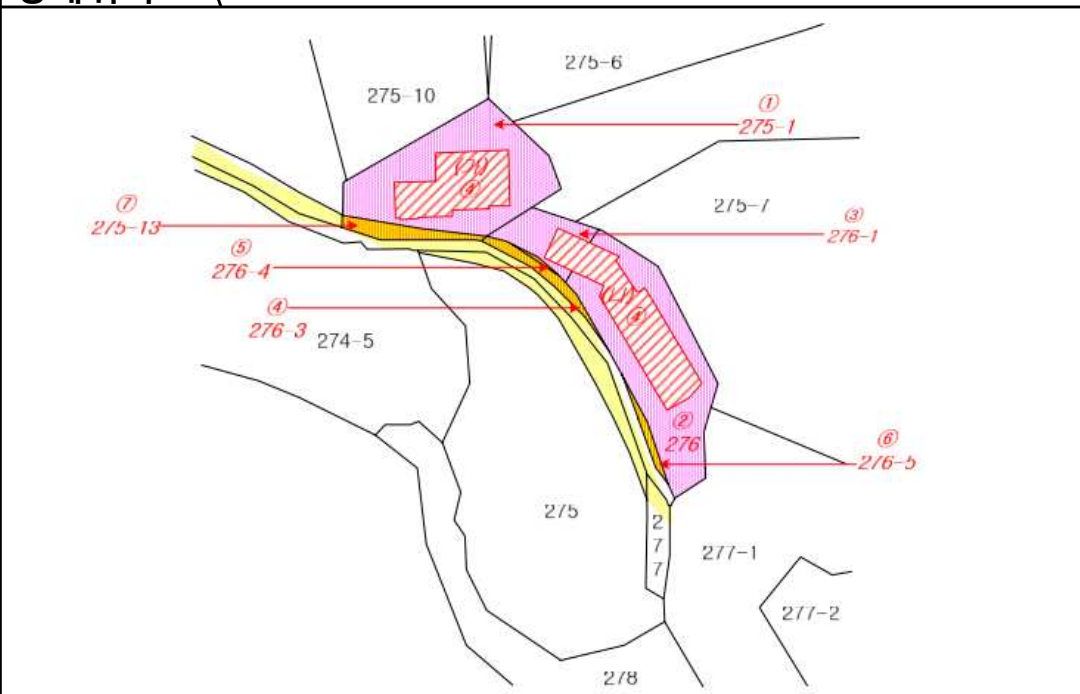
대 한 토 지 신 탁 주 식 회 사

공매물건 주요내용		
구 분	주 요 내 용	비 고
소재지 및 대상물건	○ 경기도 고양시 덕양구 대자동 275-1 일원 (세부내용 붙임 참조)	
위치 및 부근의 상황	○ 본 건은 경기도 고양시 덕양구 대자동 소재 "통일로 I.C" 북동측 인근에 위치함 ○ 본 건 주위는 단독주택, 농경지 및 임야 등이 소재하는 지역임	
도로상태 및 교통상황	○ 본 건까지 차량의 접근은 가능하고, 서측 및 북측 "1번 및 39번국도" 도로변에 노선버스정류장이 소재하는 바, 전반적인 대중교통 여건은 무난함 ○ 물건번호(1),(2),(3)은 남동측으로 노폭 약 4미터 의 포장도로로 물건번호(4)~(7)와 접하고, 노선 버스가 운행되는 인근 1번 및 39번 국도 등에 연결되며, 이 도로를 통해 인근 간선도로와 연 계되어 타 지역으로의 연계성이 무난함	
구조 및 이용상황	○ 토지형태 : 인접도로 및 필지 대비 등고평탄한 부정형의 토지임 ○ 건물구조 ▪ 물건번호(가),(나) : 물건번호(1)~(3)의 지상건물 - 구조 : 철근콘크리트조 평슬라브지붕 - 규모 : 지하1층, 지상4층 - 외벽 : 화강석 등 마감 - 창호 : 알루미늄 샷시 등 - 이용상황 : 종교시설로 이용중임 ○ 이용상황 ▪ 물건번호(1)~(3) : 건부지(종교시설)로 이용중임 ▪ 물건번호(4)~(7) : 도로로 이용중임	
주변환경 및 상권분석	○ 본 건은 "통일로 I.C" 북동측 인근에 위치하고, 주변으로는 단독주택, 농경지 및 임야 등이 소 재하며, 서측 및 북측 "1번 및 39번 국도" 변 에는 소규모 근린생활시설이 소재함	
기타사항	○ 물건번호 붙임 참조	

광역위치도



상세위치도



사진



사진설명

본건 전경

촬영일

2013.07.25



사진설명

물건번호(1) 및 지상건물(가) 전경

촬영일

2013.07.25

사진



사진설명

물건번호(2),(3) 및 지상건물(나) 전경

촬영일

2013.07.25



사진설명

물건번호(가) 정문 출입구

촬영일

2013.07.25

사진



사진설명

물건번호(가) 주차장쪽 출입구

촬영일

2013.07.25



사진설명

물건번호(나) 내부

촬영일

2013.07.25

사진



사진설명

물건번호(나) 내부

촬영일

2013.07.25



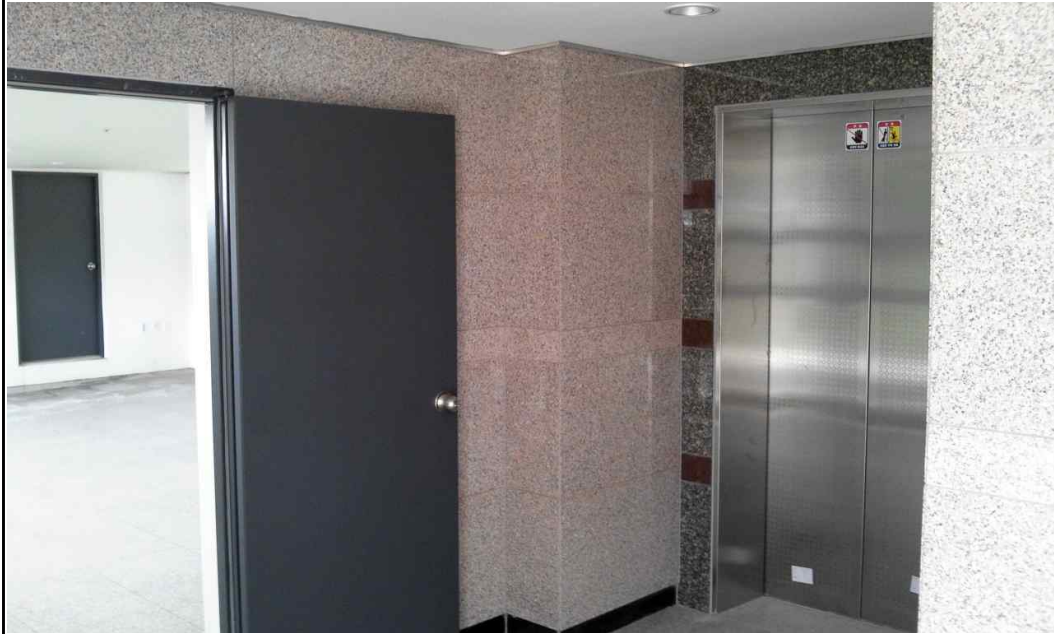
사진설명

물건번호(나) 내부

촬영일

2013.07.25

사진

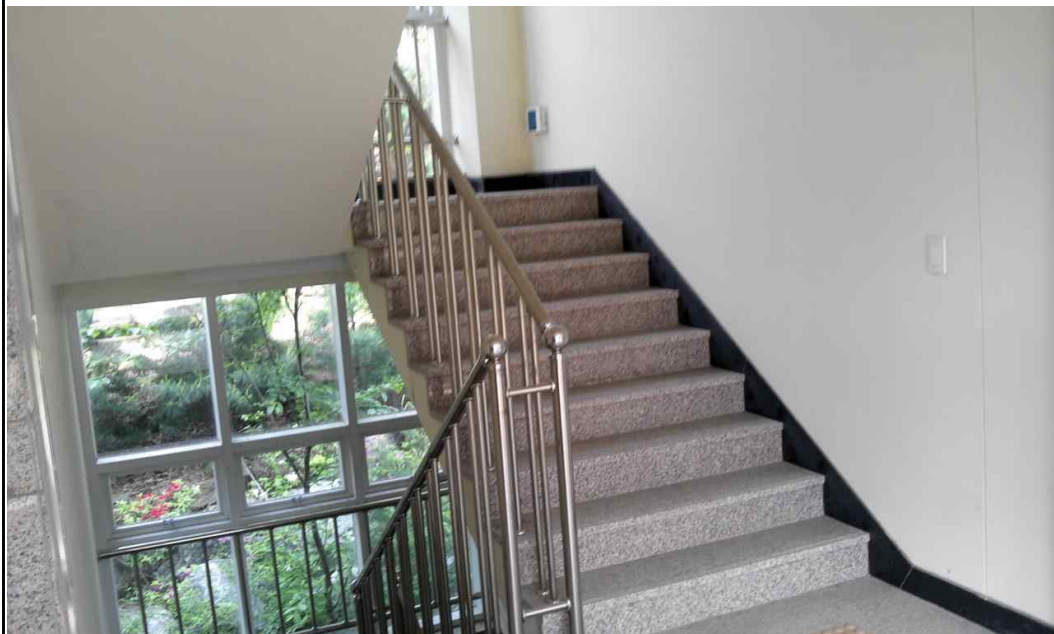


사진설명

물건번호(나) 내부

촬영일

2013.07.25



사진설명

물건번호(나) 내부

촬영일

2013.07.25

사진



사진설명

물건번호(4)~(7) 전경

촬영일

2013.07.25



사진설명

물건번호(4)~(7) 전경

촬영일

2013.07.25

붙 임.

경기도 고양시 덕양구 대자동 275-1 일원 공매부동산 목록

순번	소 재 지	지번	지목	면적 (㎡)
1	경기도 고양시 덕양구 대자동	275-1	종교용지	906
2	경기도 고양시 덕양구 대자동	276	종교용지	898
3	경기도 고양시 덕양구 대자동	276-1	종교용지	192
4	경기도 고양시 덕양구 대자동	276-3	도로	63
5	경기도 고양시 덕양구 대자동	276-4	도로	28
6	경기도 고양시 덕양구 대자동	276-5	도로	6
7	경기도 고양시 덕양구 대자동	275-13	도로	86
가	경기도 고양시 덕양구 대자동 275-1 번지상 대한불교원효종성덕원 철근콘크리트조 평슬라브지붕 지하1층 지상4층 종교시설 지하1층 567㎡ 1층 101.98㎡ 2층 309.88㎡ 3층 338.38㎡ 4층 338.38㎡			
나	경기도 고양시 덕양구 대자동 276, 276-1 번지상 성덕원사찰2관동 철근콘크리트조 평슬라브지붕 지하1층 지상4층 종교시설 지하1층 631.66㎡ 1층 117.31㎡ 2층 382.22㎡ 3층 382.22㎡ 4층 382.22㎡			